



STAGES, EMPLOIS

IRIS Sup' vous aide à trouver le profil idéal pour vos missions à dimension internationale !

Veille, analyse, prospective, aide à la décision, préconisations, programmation stratégique

L'école IRIS Sup' a été créée par l'Institut de relations internationales et stratégiques (IRIS), un *think tank* français travaillant sur les questions géopolitiques et stratégiques, présenté par les classements internationaux comme l'un des meilleurs mondiaux. Plus de 350 étudiants par an suivent des formations en géopolitique appliquée aux organisations, de niveau bac+5, reconnues par l'Etat.

Leurs compétences

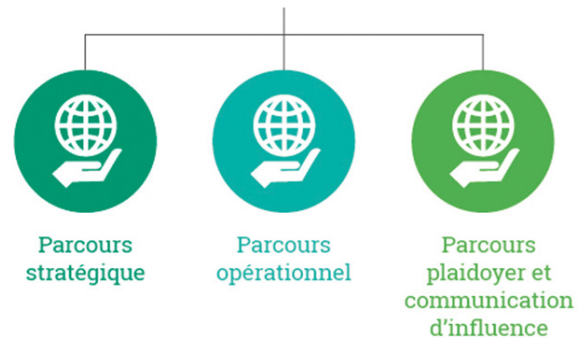
Analyste en stratégie internationale (ASI)



Les diplômés « **Analyste en stratégie internationale** » assument des fonctions de veille ou de conseil, d'aide à la prise de décision, d'analyse prospective, de gestion des risques et des crises au sein d'institutions publiques, d'organisations internationales, d'associations et d'ONG, d'entreprises privées ou de centres de recherche.

Ils exercent dans le public et le privé, PME et grands groupes tels que : Accor, Air-liquide, Airbus, Agence française de développement, BNP, Commission européenne, Conseil de l'Europe, Crédit Agricole, Engie, ministère de l'Intérieur, ministère de la Défense, Saint Gobain, Safran, Sanofi, Suez environnement, Thales, Total, etc.

Manager humanitaire (MH)

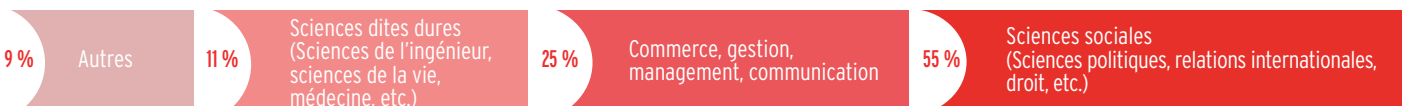


Les diplômés « **Manager Humanitaire** » sont capables d'analyser un environnement international complexe et mouvant, de maîtriser la planification stratégique, de mettre en œuvre et évaluer des programmes internationaux, et d'appliquer les outils innovants de programmation et de gestion propres aux environnements de transition et de réhabilitation, de développement et de coopération internationale.

Ils exercent dans des ONG nationales et internationales, des organisations internationales ou des structures de l'ESS : Action contre la faim, Acted, Alima, la Croix rouge, Médecins du monde, MSF, Secours catholique Caritas France, Première urgence internationale, Save the Children, Solidarités, agences de l'ONU, etc.

Leur profil

Origines académiques diverses



Le calendrier des formations et la disponibilité des étudiants

Les étudiants sont libres à **temps plein** à partir de juin.
Certains étudiants, en césure, sont libres toute l'année.

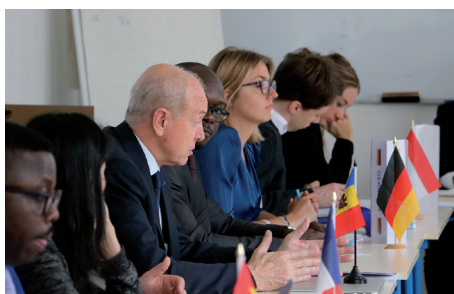
1^{re} année Relations internationales



Année de césure (optionnelle)



2^e année de spécialisation Analyste en stratégie internationale ou Manager Humanitaire



Sous quel statut accueillir un étudiant d'IRIS Sup' ?

- Stage, service civique, CDD, CDI, VIE, VIA, VSI, etc.

Devez-vous rémunérer les stagiaires IRIS Sup' ?

- Si vous n'êtes pas soumis au droit français, aucune gratification n'est obligatoire pour les stages. Nous l'encourageons cependant.

Devez-vous signer une convention pour les stages ?

- Oui. Elle est tripartite entre l'IRIS, l'étudiant et votre organisme.

Contact

Sandrine Dahan

Responsable des stages et partenariats
dahan@iris-france.org
+33 (0)1 53 27 60 82

2 bis rue Mercœur – 75011 Paris – France

Tél : +33 (0)1 53 27 60 74

www.iris-sup.org

www.iris-france.org

Retrouvez IRIS Sup' sur les réseaux sociaux

