

TAXE D'APPRENTISSAGE 2021



The image shows a person's hands typing on a laptop. The laptop screen displays the IRIS SUP logo. Overlaid on the laptop and background is a world map with a network of glowing blue dots and lines. Four specific locations are highlighted with red lines and employee profiles:

- Paris:** VICTOR, *Analyste sécurité*
- Washington:** LUCAS, *International Business Manager*
- Johannesbourg:** LAURA, *Project Development Officer*
- São Paulo:** AURORE, *Risk Manager*

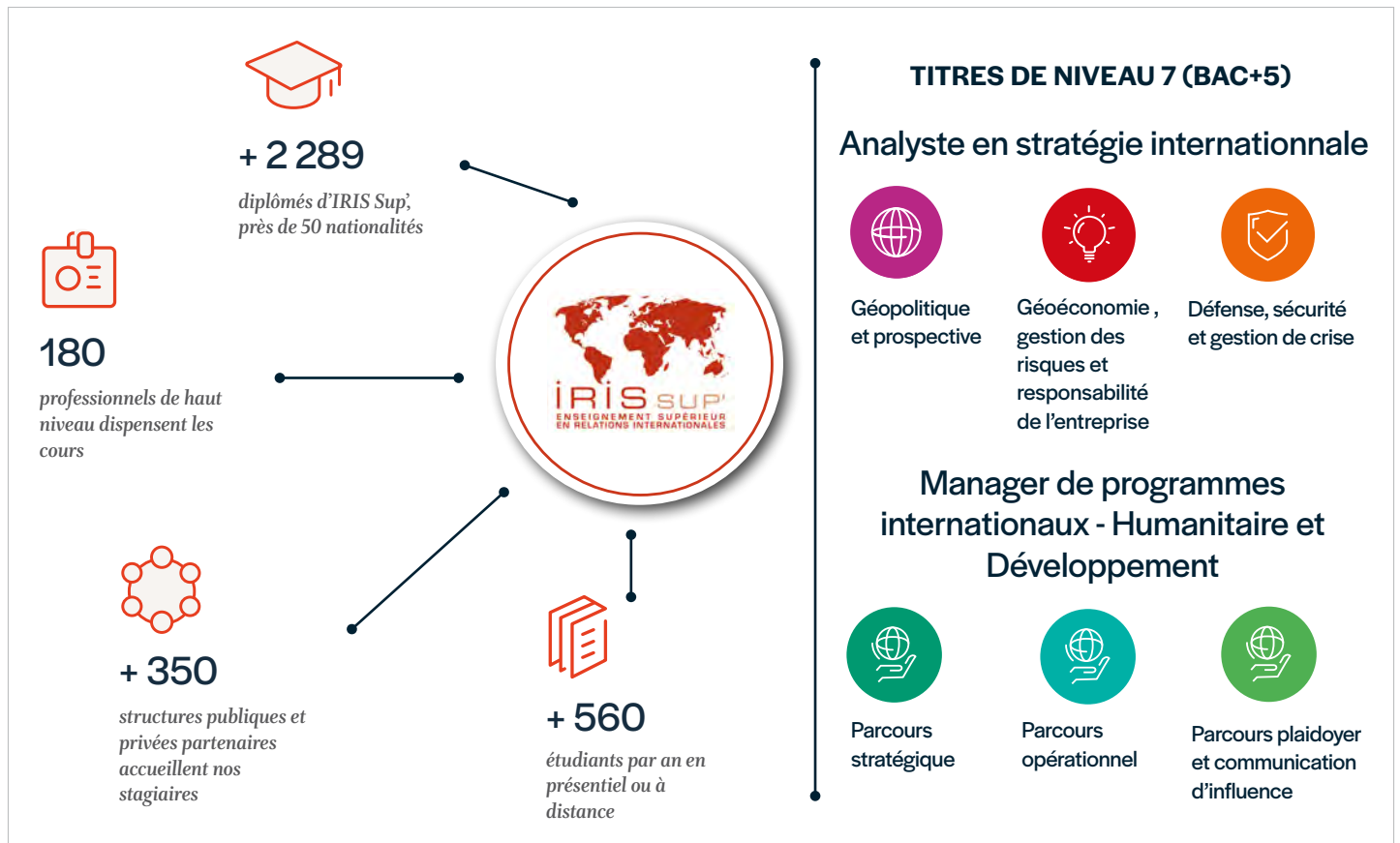
L'IRIS mise sur leur avenir, et vous ?



La géopolitique appliquée aux organisations

IRIS Sup' est l'école de l'Institut de relations internationales et stratégiques (IRIS), think tank français dédié aux questions internationales et géopolitiques et présenté par les classements internationaux comme l'un des meilleurs mondiaux.

Créé en 2002, IRIS Sup' propose des formations de **géopolitique appliquée aux organisations reconnues par l'Etat** (titres de niveau 7 – équivalent bac +5 – enregistrés au Répertoire national des certifications professionnelles).



DES ANALYSES ET DES CONSEILS AU SERVICE DE VOS ACTIVITÉS À L'INTERNATIONAL

- Analyser des situations complexes internationales ;
- Produire des notes de veille, de prospective, d'aide à la décision ;
- Présenter des préconisations, des stratégies d'action ;
- Monter et suivre des projets complexes dans un contexte international.



NOS DIPLÔMÉS DEVIENNENT NOTAMMENT...

Analyste en intelligence économique • Analyste des risques internationaux et gestion de crises • Conseiller en stratégie économique/internationale • Consultant en due diligence/compliance • Responsable de développement à l'international • Responsable de projets/programmes internationaux • Responsable des relations internationales • Responsable d'études internationales • Responsable d'études prospectives • Responsable de veille stratégique/économique • Risk Manager...

À IRIS Sup', nous apprenons à nos étudiants à travailler dans un contexte international avec rigueur, honnêteté intellectuelle, humilité et passion.

Pourquoi soutenir IRIS Sup' ?

DÉVELOPPER UNE RELATION PARTENARIALE AVEC IRIS SUP'

Les relations avec les organisations font partie de l'ADN d'IRIS Sup'. Pour les professionnels, participer à la formation de nos étudiants, c'est :


- 1. Transmettre une expertise, des compétences**
Tous nos intervenants exercent dans des entreprises, des associations, des organisations internationales ou la haute fonction publique.
- 2. Garantir l'adéquation de nos formations aux besoins des entreprises et des organisations**
Nos partenaires participent aux conseils de perfectionnement pour adapter nos programmes à vos besoins.
- 3. Participer à la formation en proposant des études de cas réels pour nos étudiants**
Une part importante est accordée à l'apprentissage par la simulation et la mise en situation professionnelle dès la première année.
- 4. Recruter nos étudiants et diplômés**
Le rythme des formations (2 jours de cours d'octobre à mai) favorise l'alternance. Actuellement, un quart de nos effectifs en présentiel étudient en contrat de professionnalisation ou contrat d'apprentissage.



ILS NOUS FONT CONFIANCE



SOUTENIR IRIS SUP', C'EST NOUS PERMETTRE DE FINANCER :

-  **L'internationalisation de la formation et des profils** > Par la collaboration d'experts internationaux pour multiplier les points de vue et le développement des opportunités de mobilité pour nos étudiants.
-  **Une pédagogie innovante** > Développer l'excellence de vos futures recrues en leur offrant un cadre pédagogique novateur axé sur les nouvelles technologies (cartographie numérique, systèmes d'information géographique, ERP, écrans muraux et interactifs).
-  **La diversification et l'interactivité de notre offre de formations à distance** > Digitalisation de nos outils d'études en utilisant une plateforme performante, des contenus vidéos et des espaces de classe virtuelle (LMS, logiciels de classe virtuelle, de scénarisation pédagogique).

Choisir le bénéficiaire de votre taxe

VERSEZ VOTRE TAXE D'APPRENTISSAGE : MODE D'EMPLOI

Vous devez payer la taxe si...

- ✓ vous avez au moins 1 salarié
- ✓ êtes soumis à l'Impôt sur les Sociétés (IS) ou à l'Impôt sur le Revenu (IR) au titre des Bénéfices Industriels et Commerciaux (BIC)

TAXE D'APPRENTISSAGE

0.68% de la masse salariale brute
(0.44% pour l'Alsace-Moselle)

13% sont attribués librement et directement à un ou plusieurs établissements habilités de votre choix.

87% sont collectés directement par l'Opérateur de compétences de votre branche professionnelle. Ils bénéficient exclusivement aux Centres de Formation des Apprentis.

Vous pouvez donc verser directement à IRIS Sup' ce solde de 13% avant le 31/05/2021

Comment verser la taxe à IRIS Sup' ?

Vous pouvez payer par virement ou par chèque à envoyer à **IRIS Sup' - 2 bis, rue Mercœur, 75011 PARIS.**

À réception du versement par chèque ou virement, vous recevrez dans les plus brefs délais votre reçu libératoire.

Afin de pouvoir vous envoyer cette attestation de paiement nécessaire en cas de contrôle fiscal, nous vous remercions de remplir le formulaire en bas de page.

Par virement :

IBAN : FR76 3000 4016 9200 0101 0091 061

BIC : BNPAFRPPXXX

Mentionner impérativement TA2021 et le nom et numéro de SIRET de votre entreprise

Par chèque :

A l'ordre de l'IRIS à envoyer à l'adresse suivante :

**IRIS - A l'attention de Monsieur Félix KI
2 bis, rue Mercœur
75011 Paris**

Besoin d'un accompagnement spécifique pour le paiement de votre taxe ?

Nous vous invitons à prendre contact avec nous au 06 07 07 17 41 ou via l'adresse : taxe@iris-france.org

LE MOT DE PASCAL BONIFACE, DIRECTEUR DE L'IRIS



L'IRIS, reconnu d'utilité publique, est un centre de recherche français dédié à la géopolitique appliquée aux besoins des organisations. Bien placé dans les classements internationaux, c'est aussi le seul think tank qui a créé une école, mêlant ainsi la recherche, la formation et l'action.

En versant votre taxe d'apprentissage à IRIS Sup', vous participerez à la formation de professionnels capables d'agir dans des environnements internationaux complexes et de répondre aux enjeux de la mondialisation. Cette contribution est essentielle pour nous équiper d'outils pédagogiques performants, développer le e-learning et nouer des partenariats à l'international. **Nous comptons sur vous !**

FORMULAIRE À REMPLIR POUR VERSER LA TAXE D'APPRENTISSAGE À IRIS SUP'

• RAISON SOCIALE • NUMÉRO DE SIRET

Civilité: Mme M.

• NOM • PRÉNOM

• E-MAIL • TÉLÉPHONE

• ADRESSE

• CODE POSTAL • VILLE • PAYS