



Se former — Se perfectionner — Changer de métier

## Certifications professionnelles de niveau 7 enregistrées au RNCP

- Diplômes reconnus par l'État
  - Niveau Bac+5
- En présentiel et à distance
- Formations professionnelles

**LA GÉOPOLITIQUE  
POUR LES ACTEURS  
ET LES DÉCIDEURS  
DE DEMAIN**

[www.iris-sup.org](http://www.iris-sup.org)

ÉTABLISSEMENT D'ENSEIGNEMENT  
TECHNIQUE SUPÉRIEUR PRIVÉ

2024 > 2025



# Sommaire

- 04 **Édito**
- 05 **Pourquoi choisir IRIS Sup'**
- 09 **Double diplôme : IRIS Sup' + master 2 Administration publique (IPAG de Brest)**
- 10 **Choisir son diplôme**
  - 14 Diplôme privé d'études fondamentales Relations internationales (1<sup>re</sup> année)
  - 16 Analyste en stratégie internationale : présentation générale
  - 20 Analyste en stratégie internationale : Géopolitique et prospective
  - 22 Analyste en stratégie internationale : Gééconomie, gestion des risques et RSE
  - 24 Analyste en stratégie internationale : Défense, sécurité et gestion de crise
  - 26 Manager de programmes internationaux – Humanitaire et Développement
- 32 **Postuler, étudier, se professionnaliser**
  - 34 Postuler (délais d'accès aux formations)
  - 35 Financer sa formation
  - 36 Étudier, se professionnaliser
  - 37 Choisir l'apprentissage
  - 38 Participer à la vie associative d'IRIS Sup'
- 40 **IRIS Sup' pour les professionnels**
  - 42 Évoluer, se reconvertir, valider ses acquis
  - 43 La validation des acquis de l'expérience (VAE)
  - 44 Des formations qualifiantes à distance (EAD)
  - 46 Diplôme privé d'études fondamentales Relations internationales (1<sup>re</sup> année), EAD
  - 48 Analyste en stratégie internationale : Géopolitique et prospective, EAD
  - 50 Analyste en stratégie internationale : Gééconomie, gestion des risques et RSE, EAD
  - 52 Analyste en stratégie internationale : Défense, sécurité et gestion de crise, EAD
  - 54 Manager de programmes internationaux – Humanitaire et Développement, EAD
  - 56 Formations courtes ou sur mesure
- 58 **Découvrir l'IRIS avant d'entrer à IRIS Sup'**



# Édito

Bienvenue à IRIS Sup' !

IRIS Sup' est l'école créée par l'Institut de relations internationales et stratégiques (IRIS), l'un des plus importants centres de recherche français de géopolitique. L'IRIS est reconnu d'utilité publique depuis 2009.

## Pourquoi étudier la géopolitique ?

Il y a encore 30 ans, la géopolitique n'intéressait que celles et ceux qui voulaient devenir experts sur le sujet. Pourtant, dès la création de l'IRIS, ses responsables ont eu la conviction que la géopolitique était un enjeu citoyen et qu'elle concernait aussi bien les responsables politiques que le grand public. Aujourd'hui, du fait de la globalisation, la géopolitique intéresse tout le monde, des chefs d'États aux citoyens, y compris les lycéens puisqu'elle fait désormais partie de leur cursus. Elle est même devenue une compétence indispensable pour toute personne qui veut exercer des responsabilités professionnelles que ce soit dans le secteur public, privé ou associatif.

## Pourquoi étudier à IRIS Sup' ?

Quitte à suivre une formation autant qu'elle soit parmi les meilleures. L'IRIS est le seul *think tank* en France qui lie directement un centre de recherche et une école. Celle-ci est animée par des enseignants qui, par leur expérience, sont directement en prise avec les réalités internationales. Les activités de l'IRIS (recherche, publications, colloques et séminaires) infusent directement nos formations. Étudiants en formation initiale et stagiaires de la formation continue bénéficient du réseau incomparable des chercheurs, chercheurs associés et professionnels qui y enseignent.

## Chacun d'entre vous sera confronté aux complexités de la mondialisation dans le cadre de son activité quotidienne.

Les formations d'IRIS Sup', enregistrées au Répertoire national des certifications professionnelles (RNCP), procurent des éléments de compréhension des enjeux géopolitiques contemporains. En décidant de suivre nos programmes, vous faites le choix de bénéficier d'une formation professionnalisante reconnue, dispensée dans une démarche interactive et concrète, par des enseignants réputés et motivés, des experts et praticiens de haut niveau, faisant preuve de disponibilité. L'équipe d'IRIS Sup', dynamique et accessible, encadre les formations et accompagne chacun d'entre vous de façon personnalisée.

Le dialogue permanent avec l'administration et l'équipe pédagogique, ainsi que la diversité des publics, étudiants et professionnels, le dynamisme de leur vie associative, vous permettront de profiter pleinement d'un cursus riche en découvertes et en approfondissements et d'une véritable atmosphère de promotion. Les témoignages de nos anciens étudiants qui insistent sur l'intérêt et le plaisir qu'ils ont eus lors de leur formation à IRIS Sup' sont notre plus belle récompense.

Nous gardons un lien étroit avec eux et nous constatons qu'ils occupent un peu plus chaque année des postes à responsabilité dans tous les secteurs de la vie professionnelle.

Ce document vous donne toutes les informations nécessaires.  
Au plaisir de vous accueillir lors de la prochaine rentrée !

**PASCAL BONIFACE**  
DIRECTEUR DE L'IRIS




# Pourquoi choisir IRIS Sup'

Choisir IRIS Sup', c'est la garantie d'une formation reconnue par l'État, adaptée aux exigences du monde du travail et destinée à celles et ceux qui souhaitent exercer ou évoluer professionnellement dans un contexte international.

## DES TITRES RECONNUS

Créé par l'IRIS en 2002, IRIS Sup' est un établissement privé d'enseignement supérieur technique enregistré au rectorat de Paris.

**Il délivre des titres reconnus par l'État, de niveau 7 (bac+5) enregistrés au Répertoire national des certifications professionnelles (RNCP).**

L'IRIS a obtenu pour son école IRIS Sup' la **certification qualité Qualiopi** délivrée par l'AFNOR (en août 2021).



## DE LA GÉOPOLITIQUE ET DE LA PRATIQUE PROFESSIONNELLE

Les formations d'IRIS Sup' proposent aux étudiants d'acquérir :

— **les connaissances et compétences** nécessaires à la compréhension des enjeux internationaux et de développer leur capacité d'analyse et de propositions pour aider à la décision dans les organisations ;

— **la maîtrise d'outils professionnels**, grâce à un apprentissage par la simulation et la mise en situation professionnelle, dès la 1<sup>re</sup> année ;

— **posture et maturité professionnelles** au sein d'ateliers dédiés.

## UN SUIVI ET UN ENCADREMENT PÉDAGOGIQUES PERSONNALISÉS

**Avec environ 270 étudiants en présentiel**, IRIS Sup' est une structure dans laquelle l'anonymat n'a pas sa place. En début d'année, chaque étudiant signe un règlement intérieur, qui régira ses relations avec l'école. La présence en cours est obligatoire et les travaux doivent être rendus dans les délais fixés. Le dialogue avec l'administration est constant : qu'il se pose une question d'ordre administratif ou pédagogique, chaque étudiant trouvera toujours un interlocuteur.

## DES PROMOTIONS RICHES DE LEUR DIVERSITÉ

**À IRIS Sup', pas de clones.**

Étudiant ou professionnel, français ou étranger, chacun vient avec son parcours, son expérience, ses objectifs, s'enrichit, tout au long de l'année, des enseignements comme de la diversité d'origine des apprenants et des intervenants.

IRIS Sup' accueille chaque année de 13 % à 20 % d'étudiants internationaux représentant une quarantaine de nationalités. Alors que la géopolitique est une discipline traditionnellement masculine, en 2023 l'école a formé 57 % de femmes, tous parcours confondus.

Chaque promotion est encadrée par un responsable pédagogique et un chargé de suivi des étudiants. Des heures de vie de classe sont programmées régulièrement afin de faire le point sur le déroulement de la formation, le climat de la promotion, et d'éventuelles difficultés. Les étudiants d'IRIS Sup' disposent d'une salle de travail, d'abonnements à des journaux en ligne ainsi qu'au bouquet EcoSocPol (environ 300 revues) du portail Cairn.



3 327

diplômés d'IRIS Sup', près de 50 nationalités



+ 560

étudiants par an en présentiel ou à distance



180

professionnels de haut niveau dispensent les cours



+ 250

structures publiques et privées partenaires accueillent nos stagiaires et apprentis



2 - 6

2 titres, 6 parcours en présentiel et à distance



2

jours de cours par semaine d'octobre à juin

## DES FORMATIONS OUVERTES SUR LE MONDE PROFESSIONNEL

**Une organisation favorable à l'alternance études/pratique :** possibilité d'exercer une activité professionnelle 3 jours par semaine, en parallèle des cours de fin septembre à fin mai, puis à temps plein de juin à décembre : stage, apprentissage, CDD, CDI ou job étudiant.

**Le contact avec les professionnels :** tous les intervenants exercent dans des entreprises, des associations, des organisations internationales ou la haute fonction publique. Leurs cours mêlent ainsi apports théoriques, applications pratiques et vécu au quotidien de fonctions dans un environnement international. Des projets sont réalisés avec et pour des organismes partenaires.

**L'association aux activités de l'IRIS :** parallèlement à leurs cours, les étudiants d'IRIS Sup' peuvent assister aux conférences, collaborer aux activités de l'IRIS et deviennent automatiquement adhérents de l'institut. Voir page 58

**Le réseau des anciens :** créé en 2008, IRIS Sup' Alumni, l'Association des anciens de l'IRIS, a vocation à rassembler un réseau qui compte aujourd'hui plus de 3 300 diplômés !

**Les expériences professionnelles et internationales :** des ateliers de réflexion sur le projet professionnel et les méthodes de recherche de stage/emploi sont prévus dans tous les programmes. Trois personnes au sein du Bureau des expériences professionnelles publient également des annonces à destination des étudiants et les reçoivent pour des conseils personnalisés. Les étudiants d'IRIS Sup' sont aujourd'hui appréciés dans plusieurs centaines d'entreprises privées et organismes publics. La responsable mobilité internationale développe les offres à l'étranger, les mobilités internationales et suit les étudiants internationaux.

## DES FORMATIONS ACTUALISÉES TOUS LES ANS

**À IRIS Sup', l'avis de chaque acteur compte :** les étudiants, les enseignants (tous professionnels), les tuteurs de stage et contrats d'apprentissage, les partenaires, les diplômés aujourd'hui en poste...

Questionnaires d'évaluation, conseils de perfectionnement avec des professionnels extérieurs, réunions pédagogiques, rencontres et discussions formelles et informelles fournissent toute l'année l'occasion d'échanger les points de vue et de faire évoluer constamment les contenus des programmes.

L'adaptation des formations aux attentes des organismes employeurs est un souci permanent.

## L'IRIS, LIEU DE DÉBATS

Tout au long de l'année, IRIS Sup' organise des conférences exceptionnelles avec des personnalités à l'intention de ses étudiants au sein des locaux de l'IRIS.

- 1 **Octobre 2022**  
Pascal Boniface, directeur de l'IRIS
- 2 **Décembre 2023**  
Gérard Araud, ancien diplomate français, ambassadeur de France
- 3 **Novembre 2021**  
Najiba Sharif, vice-ministre des Femmes en Afghanistan (2003 -2005) et ancienne députée
- 4 **Janvier 2022**  
Clément Beaune, secrétaire d'État chargé des Affaires européennes
- 5 **Septembre 2019**  
Dilma Rousseff, ancienne présidente de la République fédérative du Brésil (2011-2016)
- 6 **Avril 2019**  
Lilian Thuram, président de la Fondation Éducation contre le racisme, ancien footballeur international et champion du monde 1998



## DES INTERLOCUTEURS PRIVILÉGIÉS POUR CHAQUE PUBLIC

Outre le suivi des responsables pédagogiques et administratifs de leur promotion, les étudiants internationaux, les stagiaires de la formation professionnelle en reprise d'études et les étudiants en situation de handicap bénéficient de l'accompagnement d'interlocuteurs privilégiés afin d'évaluer leurs besoins spécifiques et d'y répondre.

**Accueil des étudiants internationaux :** les étudiants internationaux sont suivis tout au long du processus de recrutement et conseillés notamment sur les démarches administratives à réaliser. La responsable mobilité internationale veille ensuite au bon déroulement de leur formation et à l'ajustement de celle-ci à leurs besoins spécifiques.

**Accueil des stagiaires de la formation professionnelle :** reprendre ses études après avoir travaillé exige souvent un effort d'adaptation. Un référent financement dédié suit les stagiaires de la formation professionnelle pendant la campagne de candidatures sur les problématiques de financement et au cours de l'année.

**Accueil des étudiants en situation de handicap :** nos locaux sont accessibles aux personnes en situation de handicap et nos parcours de formation sont adaptables aux différents types de handicap.

De la candidature à la certification, le référent handicap se tient à leur disposition pour étudier leurs besoins et les solutions à mettre en œuvre, notamment des supports pédagogiques adaptés, l'organisation d'ateliers de méthodologie supplémentaires.



Livret Handicap disponible sur [www.iris-sup.org](http://www.iris-sup.org) > rubrique L'école > Les locaux / Accessibilité



[www.etudiant.gouv.fr](http://www.etudiant.gouv.fr) Rubrique Étudiants en situation de handicap



CONTACT  
[handicap@iris-france.org](mailto:handicap@iris-france.org)

## MOBILITÉ INTERNATIONALE ET PROGRAMME ERASMUS+

En octobre 2022, IRIS Sup' a obtenu la Charte Erasmus pour l'enseignement supérieur, permettant aux étudiants et aux personnels enseignant et administratif de participer à des activités de mobilité et à des projets européens.

Les étudiants peuvent partir en mobilité européenne ou internationale dès la première année de formation. En début d'année académique, ils sont informés de l'ensemble des démarches à effectuer.



## Erasmus+

Enrichit les vies, ouvre les esprits.

**En première année,** qu'ils soient inscrits à distance ou en présentiel, les étudiants ont la possibilité d'effectuer un semestre d'études à l'étranger dans l'une des universités partenaires d'IRIS Sup' (Voir page 8). Ces mobilités ne sont pas éligibles au financement du programme Erasmus+.

**En deuxième année,** seule la mobilité stage est possible. Les stages doivent être réalisés dans toute structure permettant le développement de compétences en lien avec la formation. Pour bénéficier d'un financement dans le cadre du programme Erasmus+ de l'Union européenne, les étudiants doivent obligatoirement choisir l'option double diplôme IRIS Sup' + master 2 Administration publique de l'IPAG de l'Université de Bretagne occidentale. Tous les étudiants inscrits en double diplôme, ressortissants ou pas de l'Union européenne, sont éligibles à la bourse Erasmus+.

Le montant des bourses Erasmus+ dépend du coût de la vie dans le pays d'accueil. Les montants se situent à l'intérieur de fourchettes «minimum-maximum» allant de 225€ à 674€ euros par mois.

### Cas particuliers des étudiants suivant les formations à distance

Les étudiants inscrits en double diplôme et suivant une formation à distance peuvent bénéficier d'une mobilité vers tous les pays du Programme Erasmus+ à l'exception de la France.

Pour les étudiants résidant dans un pays non membre du Programme Erasmus+, le pays de départ pris en compte pour définir le calcul du montant de la bourse Erasmus+ sera la France.

Pour les étudiants résidant dans un pays du programme Erasmus+, le pays de départ pris en compte sera le pays de résidence vers le pays d'accueil.

### La mobilité internationale des apprentis

Les apprentis peuvent bénéficier d'une « mobilité courte » d'une durée maximale de 4 semaines, impliquant la création d'un contrat de mise à disposition entre l'établissement employeur et l'établissement d'accueil ou d'une « mobilité longue » excédant 4 semaines, entraînant la suspension du contrat d'apprentissage pendant toute la durée de la mobilité.

La période de mobilité ne peut pas excéder 1 an et la durée d'exécution du contrat en France doit être d'au moins 6 mois. Nous encourageons les futurs apprentis intéressés par une mobilité internationale à discuter de cette possibilité avant la signature du contrat. Plus d'informations sur l'apprentissage en page 37



Livret spécifique disponible sur [www.iris-sup.org](http://www.iris-sup.org) > rubrique International > Étudiants internationaux



CONTACT  
[mobilite@iris-france.org](mailto:mobilite@iris-france.org)



Pour en savoir plus sur la mobilité avec IRIS Sup', rendez-vous sur : [www.iris-sup.org/international/](http://www.iris-sup.org/international/)

## DES PARTENARIATS ACADÉMIQUES ET PROFESSIONNELS

### IRIS / ADIT

Leader européen de l'intelligence stratégique et de l'éthique des affaires, l'ADIT collabore à l'élaboration du programme Géoéconomie, gestion des risques et RSE d'IRIS Sup', sur ses domaines d'expertise.

### IRIS / Grenoble École de Management (GEM)

La géopolitique est une compétence reconnue incontournable pour manager à différents niveaux des entreprises, organisations, institutions quels que soient leur secteur d'activité et leur taille. Les étudiants de GEM ont la possibilité de passer leur dernière année du Programme Grande école dans un des parcours d'IRIS Sup' : Géopolitique et prospective, Géoéconomie, gestion des risques et RSE ou Défense, sécurité et gestion de crise. Les étudiants d'IRIS Sup' participent également à un cours sur le rôle de la géopolitique en entreprise, dispensé par un enseignant de Grenoble École de Management et profitent des ressources documentaires en ligne de GEM. Les étudiants validant l'ensemble du cursus obtiennent aussi un certificat commun.

### IRIS / IPAG / UBO

IRIS Sup' et l'Institut de préparation à l'administration générale (IPAG) de l'Université de Bretagne occidentale (UBO) ont renforcé leur partenariat signé en 2011 en élaborant un programme permettant aux étudiants d'obtenir un double diplôme : un des titres reconnus par l'État de niveau 7 enregistrés au RNCP d'IRIS Sup' et le master 2 Administration publique de l'IPAG de Brest. Voir page 9

### IRIS / NEOMA Business School

IRIS et NEOMA, école de commerce disposant de trois campus (Reims, Rouen, Paris) ont signé fin 2020 un partenariat visant à développer des projets communs dont à ce jour, l'accueil d'étudiants NEOMA et l'organisation de formations spécifiques conjointes.

### IRIS / Universités internationales

L'IRIS a conclu des partenariats avec cinq universités de renom, dont deux à São Paulo, à savoir l'Universidade de São Paulo (USP) et la Pontifícia Universidade Católica de São Paulo (PUC), une à Beyrouth, l'Université Saint-Joseph (USJ), une en Espagne, l'Université pontificale de Comillas de Madrid, et une en Turquie, l'Université Galatasaray d'Istanbul.

L'IRIS propose à ses étudiants de 1<sup>er</sup> année de partir dans l'une de ces grandes universités étrangères le temps d'un semestre d'études (à partir de février).

### IRIS / Other Solutions Consulting

Entreprise de consulting au service d'organisations internationales et nationales œuvrant dans le secteur de l'aide au développement, de la protection des droits humains et de l'environnement, OSC propose des formations (en présentiel comme en distanciel) dans la gestion des risques de sécurité. Elle assure la mise en situation des étudiants du programme Manager de programmes internationaux – Humanitaire et Développement, parcours opérationnel.

### IRIS / Organisations partenaires de projets étudiants

Les étudiants du titre Manager de programmes internationaux - Humanitaire et Développement travaillent depuis 2014 sur des projets proposés par plus d'une cinquantaine d'acteurs de la solidarité internationale.

Les étudiants du parcours Géoéconomie, gestion des risques et RSE travaillent depuis 2018 sur des projets proposés par une dizaine d'entreprises.

### IRIS / Club Demeter

IRIS Sup' fait partie des écoles partenaires d'Interfaces Formation (IF), le réseau d'écoles du Club Demeter, qui rassemble près de 90 entreprises de l'agriculture et de l'alimentation. En 2022 et 2024, des étudiants d'IRIS Sup' ont remporté le prix Demeter pour leurs mémoires.



Les groupes GÉOÉCO présentent leurs projets réalisés en partenariat avec des entreprises.



Lim Seong Kyun, étudiant du parcours Géopolitique et prospective, lauréat du Prix Demeter individuel 2022.



Simulation pour les étudiants du titre Manager de programmes internationaux, parcours opérationnel avec Other Solutions Consulting.



Présentation de projets de solidarité internationale devant les partenaires de la formation Manager de programmes internationaux - Humanitaire et Développement.



# Double diplôme : IRIS Sup' + master 2 Administration publique



Le partenariat entre IRIS Sup' et l'IPAG permet à tous les étudiants inscrits en 2<sup>e</sup> année à IRIS Sup' d'enrichir leurs compétences et d'obtenir deux diplômes en même temps. Les étudiants qui choisissent cette option bénéficient d'une dispense pour les enseignements de spécialité suivis à IRIS Sup', présents dans le master de l'IPAG. Les enseignements spécifiques à l'IPAG sont dispensés aux étudiants en distanciel à des dates tenant compte des contraintes logistiques et des charges de cours spécifiques à l'école.

## DES COMPÉTENCES COMPLÉMENTAIRES

### Les compétences visées à IRIS Sup' :

acquérir les connaissances nécessaires à la compréhension des environnements et des enjeux internationaux, développer sa capacité d'analyse et de proposition, maîtriser des techniques et des outils professionnels pour aider à la prise de décision dans les organisations publiques et privées.

### Les compétences développées à l'IPAG de Brest :

acquérir les connaissances et les outils spécifiques à l'administration publique, indispensables aux futurs agents publics, mais aussi très utiles aux salariés d'entreprises, d'associations/d'ONG, etc., tous usagers du service public. Répondre à des marchés publics, solliciter des subventions, subir un audit de l'administration française ou européenne, contractualiser avec des administrations publiques nécessitent de connaître le vocabulaire, les obligations qui pèsent sur les fonctionnaires et d'une façon générale, les principes du secteur public.

## LES AVANTAGES D'UNE DOUBLE INSCRIPTION

Les étudiants inscrits en double cursus IRIS Sup'/IPAG sont éligibles aux avantages octroyés aux étudiants de l'université :

- bourses et aides sur critères sociaux ; aides de la CAF (APL ou ALS) ;
- bibliothèques universitaires : accès aux banques de données d'ouvrages et revues en ligne ; prêts interbibliothèques ;
- dispositif Visale : possibilité de louer un appartement en l'absence de garant.

Enfin, la combinaison des diplômes d'IRIS Sup' et de l'IPAG permet aux étudiants de poursuivre leurs études en doctorat.

## PROGRAMME ET MODALITÉS PÉDAGOGIQUES

### Quatre unités d'enseignement (UE) à valider :

- Administration de service (approche de la qualité de service dans l'administration publique ; marketing administration publique : la politique d'influence de la France).
- Aide au pilotage et à la décision (approche de la note de synthèse ; approche du contrôle interne et de l'audit interne dans l'administration publique).
- Gestion budgétaire, financière et comptable (la recherche de la performance au cœur de l'action publique ; les fondamentaux de la commande publique : procédures et exécution d'un marché public).
- Management des organisations publiques (fonction publique ; dialogue social).

### Modalités pédagogiques :

- Diffusion des supports de cours à lire : mi-septembre.
- 16 heures de cours en ligne le soir à partir de mi-octobre.
- Évaluations (QCM questions courtes, note) : début décembre.



## DATES D'INSCRIPTION

Informez IRIS Sup' de votre volonté de suivre cette option lors de l'inscription.

- **Début juillet** : IRIS Sup' envoie la liste des étudiants volontaires à l'UBO.
- **1<sup>er</sup> septembre** : dernières inscriptions.
- **Novembre** : inscriptions administratives à l'IPAG de l'UBO. Attribution d'un espace numérique UBO pour s'inscrire et régler en ligne les frais universitaires.



Retrouvez toutes les informations sur le programme, les compétences visées et les modalités d'inscription dans le document dédié sur [www.iris-sup.org](http://www.iris-sup.org) > [Les formations](#)



**CONTACT**  
[doublediome@iris-france.org](mailto:doublediome@iris-france.org)

# Choisir son diplôme

IRIS Sup' propose des formations en géopolitique appliquée menant à deux titres de niveau 7 reconnus par l'État : Analyste en stratégie internationale et Manager de programmes internationaux - Humanitaire et Développement. Accessibles avec un Bac+3, les cursus durent 2 ans. Les titulaires d'un Bac+4 peuvent postuler directement en 2<sup>e</sup> année. Cette possibilité sera validée au cours de l'entretien. Un partenariat avec l'IPAG de l'Université de Bretagne occidentale (UBO) permet à ceux qui le souhaitent de valider un master 2 en parallèle (voir page 9).





Entrée avec un Bac+3

DIPLÔME PRIVÉ D'ÉTUDES FONDAMENTALES

**Relations internationales**

EN PRÉSENTIEL ET À DISTANCE

Année de césure facultative

Entrée avec un Bac+4

**Analyste en stratégie internationale**

Titre RNCP de niveau 7

EN PRÉSENTIEL ET À DISTANCE

- Parcours Géopolitique et prospective
- Parcours Géoéconomie, gestion des risques et RSE
- Parcours Défense, sécurité et gestion de crise

**Manager de programmes internationaux - Humanitaire et Développement**

Titre RNCP de niveau 7

EN PRÉSENTIEL

- Parcours stratégique
- Parcours opérationnel
- Parcours plaidoyer et communication d'influence

À DISTANCE

- Manager de programmes internationaux - Humanitaire et Développement

Option double diplôme : IRIS Sup' + Master 2 Administration publique (IPAG de Brest)

# Choisir son diplôme

## UN TITRE RNCP DE NIVEAU 7 RECONNU PAR L'ÉTAT ET UN MASTER 2 EN OPTION

Les formations proposées par IRIS Sup' sont sanctionnées par des titres de niveau 7 enregistrés au Répertoire national des certifications professionnelles (RNCP), reconnus par l'État.

Les étudiants d'IRIS Sup' qui le souhaitent peuvent aussi, en 2<sup>e</sup> année, compléter leur formation en validant des unités d'enseignement de l'IPAG de Brest et obtenir ainsi le master Administration publique délivré par l'Université de Bretagne occidentale. Voir page 9

« Le cadre national des certifications professionnelles comprend huit niveaux de qualification. Il précise la gradation des compétences associées à chacun de ces niveaux. Le niveau 7 atteste la capacité à élaborer et mettre en œuvre des stratégies alternatives pour le développement de l'activité professionnelle dans des contextes professionnels complexes, ainsi qu'à évaluer les risques et les conséquences de son activité. Les diplômes conférant le grade de master sont classés à ce niveau du cadre national. »

Décret n° 2019-14 du 8 janvier 2019 relatif au cadre national des certifications professionnelles.

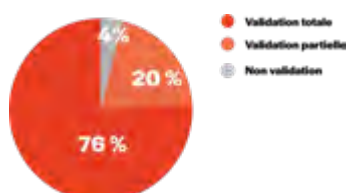
## FORMATION EN PRÉSENTIEL OU À DISTANCE ?

Tous les parcours sont proposés selon les deux modalités de transmission.

**Les formations en présentiel** concernent majoritairement des étudiants en formation initiale ou des stagiaires de la formation continue qui ont la possibilité de suivre les cours à IRIS Sup' 2 jours par semaine.

**Les formations à distance** sont d'abord conçues pour des professionnels qui souhaitent se perfectionner ou se reconverter et des étudiants en double cursus ou localisés hors de France. Elles sont adaptées pour permettre d'étudier tout en poursuivant son activité, mais elles visent les mêmes compétences qu'en présentiel : ce choix suppose donc de l'autonomie et de la maturité, de la volonté et une excellente organisation.

TAUX DE RÉUSSITE AUX CERTIFICATIONS IRIS EN 2023 (PRÉSENTIEL, À DISTANCE, VALIDATION DES ACQUIS DE L'EXPÉRIENCE) 567 CANDIDATS



## LES POINTS COMMUNS À TOUTES LES FORMATIONS

– La sélection : admissibilité sur dossier, admission sur entretien.

– Le rythme soutenu des études : en sus des cours, du travail personnel et en groupe, une expérience professionnelle (stage, apprentissage, etc.).

– Le mélange géopolitique et pratiques professionnelles, des intervenants professionnels reconnus dans leurs domaines.

– Les modalités de validation des formations, adaptées à chaque cursus, sont proches : contrôle continu (assiduité, exposés, notes de lecture, exercices, simulations, etc.), examens, réalisation d'un mémoire de recherche ou opérationnel et d'une expérience professionnelle en lien avec la formation.

Les spécificités de chaque formation sont détaillées de la page 14 à 31 (formations en présentiel) et de la page 44 à 55 (formations à distance).

**+** POUR EN SAVOIR PLUS SUR LES MÉTIERS, RETROUVEZ LES TÉMOIGNAGES DES ANCIENS SUR LE SITE : [WWW.IRIS-SUP.ORG](http://WWW.IRIS-SUP.ORG)

## LA 1<sup>RE</sup> ANNÉE À IRIS SUP' (BAC+4)

La 1<sup>re</sup> année à IRIS Sup' est sanctionnée par le diplôme privé d'études fondamentales en Relations internationales. Elle permet d'acquérir un socle de connaissances et de compétences commun avant d'aborder les spécialités de 2<sup>e</sup> année. Dès les premières semaines, les étudiants sont mis en situation professionnelle par des exercices pratiques. L'admission en 2<sup>e</sup> année n'est pas automatique. Voir pages 14 et 15

## LES PARCOURS DE 2<sup>E</sup> ANNÉE (BAC+5)

### Analyste en stratégie internationale

Trois parcours correspondant à des univers professionnels différents visent à développer ses capacités d'analyse, d'action et d'aide à la décision dans

des environnements internationaux :

- Géopolitique et prospective
- Géoéconomie, gestion des risques et RSE
- Défense, sécurité et gestion de crise.

Voir pages 16 à 25

### Manager de programmes internationaux - Humanitaire et Développement

Un tronc commun, assorti de trois parcours (stratégique, opérationnel, plaidoyer\*), vise à développer ses capacités d'analyse de contexte d'intervention sur le terrain, l'élaboration de démarches stratégiques et programmatiques de projets de solidarité internationale, la maîtrise de la gestion du cycle de projet (GCP), le management des ressources humaines et des équipes projet, la conception et la gestion de partenariats.

Les compétences s'acquièrent en travaillant sur des projets en partenariat avec des acteurs de la solidarité internationale (ONG, associations, entrepreneurs sociaux). Voir pages 26 à 31

\* Uniquement en formation dispensée en présentiel

## ENTRÉE EN 1<sup>RE</sup> OU EN 2<sup>E</sup> ANNÉE ?

Avec un diplôme de niveau Bac+3, vous postulez obligatoirement en 1<sup>re</sup> année. Avec un Bac+4, vous pouvez postuler en 2<sup>e</sup> année, cette possibilité doit être validée au cours de l'entretien. Elle dépend principalement de vos connaissances et compétences dans des domaines proches de la formation et de la maturité de votre projet professionnel. L'objectif : évaluer votre capacité à valider la formation et à vous insérer dans l'emploi au plus vite.

📄 Retrouvez l'intégralité des témoignages sur [www.iris-sup.org](http://www.iris-sup.org)

## Ils témoignent



**ÉRIC GUIOCHON**

Relations internationales, 2023  
Géoéconomie, gestion des risques et responsabilité de l'entreprise, 2023-2024



« Après un BAC+3 en relations internationales, j'ai intégré IRIS Sup' en 2022. Mon choix a été motivé par un bon équilibre entre la renommée de l'Institut, la capacité de me spécialiser autour de la recherche, mais aussi de me professionnaliser en alternance durant deux ans.

Grâce à la diversité des enseignements et le choix de la spécialisation en deuxième année, chacun peut affiner son projet à IRIS Sup'. J'ai ainsi choisi d'intégrer le parcours Géoéconomie, gestion des risques et RSE. Entre un projet de consultance sur l'année, différentes simulations avec des professionnels, cette formation permet aux étudiants de prétendre à des postes d'aide à la décision, et de mieux appréhender l'environnement international des affaires.

Depuis ma première année à IRIS Sup', je réalise mes études en alternance au sein de la Mission de coopération internationale de Business France qui m'a permis de découvrir mon intérêt pour la diplomatie économique. Choisir une alternance pour 2 ans, ainsi que la renommée de l'IRIS, y ont été pour beaucoup dans le processus de sélection.

À cela, j'ai pu intelligemment poursuivre mes recherches sur l'espace eurasiatique, notamment sur le plan géoéconomique. Nombreux sont les recruteurs qui s'intéressent à ce savant mélange de professionnalisme et d'expertise, que permet IRIS Sup'. •



**FATOUMATATA CISSÉ**

Relations internationales, 2023  
Manager de programmes internationaux – Humanitaire et Développement, parcours stratégique, 2023-2024  
Double diplôme IRIS/IPAG de l'UBO, master 2 Administration publique, 2024



« Après l'obtention d'un BTS en gestion des entreprises, j'ai décidé de poursuivre mes études vers un Bachelor en Relations internationales et Sciences politiques pour ensuite intégrer IRIS Sup'.

Ce qui a particulièrement retenu mon attention, c'est la possibilité d'effectuer une alternance de deux ans, mais surtout la cohérence des formations proposées. J'ai donc rejoint IRIS Sup' en première année de relations internationales, tout en entamant une alternance de deux ans chez Action contre la faim. Ce fut une année extrêmement riche, avec des intervenants de qualité et une équipe pédagogique à l'écoute. La diversité des parcours des étudiants a également contribué à rendre cette expérience plus enrichissante, favorisant un réseautage de qualité entre étudiants et intervenants. Cette première année m'a permis de mieux comprendre les enjeux géopolitiques actuels et de consolider mes bases dans le domaine.

C'est donc tout naturellement que j'ai décidé de poursuivre ma deuxième année à IRIS Sup', en m'orientant vers le cursus Manager de programmes internationaux – Humanitaire et Développement, parcours stratégique que je poursuis en double diplôme avec l'IPAG de Brest. C'est la nature professionnalisante de cette formation qui a motivé mon choix. Enfin, la proximité de l'école avec le think tank offre une opportunité inégalée d'interagir avec des chercheurs et des intervenants de qualité, ce qui nous permet de bénéficier d'une expertise précieuse. •



**ANTOINE KERCHER**

Relations internationales, 2023  
Défense, sécurité et gestion de crise, 2023-2024



« J'ai débuté mes études supérieures par une licence en Histoire de l'Art et une année de formation recentrée sur la géopolitique du Moyen-Orient. Les réalités géopolitiques étant complexes, je tenais à acquérir de nouvelles grilles de lecture ainsi qu'une méthode d'analyse solide des relations internationales. Ma volonté d'intégrer IRIS Sup' a été fortement influencée par son caractère transdisciplinaire et la possibilité d'y réaliser une alternance ou un stage.

En première année, j'ai renforcé mes connaissances grâce au vaste éventail d'enseignements, tandis que mon stage m'a permis de compléter la formation en particulier sur le volet cyber. J'ai ensuite fait le choix d'intégrer la formation Défense, sécurité et gestion de crise.

Cette année encore, la qualité des cours tient à la grande implication des intervenants, tous experts dans leur domaine et très accessibles. Plus spécialisés, les enseignements dispensés abordent toujours un panel de thématiques relativement large et souvent professionnalisant. Si certains enseignements restent théoriques, la formation est largement complétée par des simulations et mises en situation pratiques.

J'effectue cette année mon alternance en planification et gestion de crise au sein d'un service interministériel. Bien que le rythme soit soutenu, l'articulation entre les journées de cours et celles réservées à la formation professionnelle est idéale et permet d'éviter de trop longues interruptions dans la gestion des dossiers professionnels. •

Entrée avec un Bac+3  
Durée de formation : 1 an  
1 session par an

## Relations internationales



### VOLUME HORAIRE

**325 heures de cours**  
+ 300 h (2 mois) d'expérience professionnelle  
+ Rapport à vocation opérationnelle (RVO)  
+ Anglais en ligne avec 7Speaking  
+ Perfectionnement Word – Excel

### RYTHME DE LA FORMATION

**Cours**  
Les mardis et mercredis ou les mercredis et jeudis du 25 septembre 2024 à fin mai 2025.

**Stages / alternance**  
3 jours par semaine d'octobre à mai,  
à plein temps de juin à septembre 2025.

### TARIF

**8 300 €**  
Voir page 35 les possibilités de financement

### CONTACT

+33 (0)1 53 27 60 74  
formations@iris-france.org

## Objectifs de la formation

La 1<sup>re</sup> année à IRIS Sup' permet aux étudiants issus de parcours scolaires et universitaires différents de se constituer :

- un socle de connaissances générales en offrant un panorama complet des acteurs et des enjeux qui dominent la scène internationale ;
- des compétences communes grâce à de nombreuses mises en situation ;
- une première expérience en lien avec leur projet professionnel qu'ils développent dans des ateliers dédiés.

## Objectifs professionnels

- **Développer ses capacités de recherche et d'analyse de l'information**, d'expression écrite et orale ;
- **Élaborer des grilles de lecture** pour mieux appréhender l'environnement international ;
- **Construire un esprit critique et une capacité d'analyse** par la réalisation de travaux personnels et collectifs ;
- **Gagner en expérience par l'utilisation et la maîtrise d'outils** dans une démarche de recherche de stage.

## Modalités d'évaluation

Contrôle continu, examens fin janvier et fin mai, Rapport à vocation opérationnelle (fin juin).

## Prérequis et publics visés

- **Diplôme de niveau Bac+3 minimum.** Titulaires de licences universitaires en droit, AES, économie et gestion, histoire, géographie, science politique, langues, communication, commerce international, etc., diplômés d'écoles spécialisées en France (Isit, Inalco, ingénieurs, gestion et commerce, etc.) ou à l'étranger (Bachelor in International Relations, etc.) ;
- **candidat ayant un intérêt prononcé pour la géopolitique et l'actualité internationale**, l'envie de travailler à l'international ;
- **candidat ayant un bon niveau en langues :** B2 minimum et C1 recommandé en anglais, 2<sup>e</sup> langue appréciée. B2/C1 en français pour les non francophones.

## Déroulement de la formation

La formation en présentiel se déroule dans les locaux de l'association IRIS situés au 2 bis, rue Mercœur à Paris 11<sup>e</sup>.

La rentrée a lieu le 25 septembre 2024. Les cours ont lieu deux jours par semaine, de fin septembre à fin mai. L'expérience professionnelle (stage ou apprentissage) peut être réalisée à temps partiel d'octobre à fin mai et/ou à temps plein à partir de juin.

**Mobilité internationale :** possibilité de passer le deuxième semestre (à partir de février) dans l'une de nos universités partenaires, hors programme Erasmus+.

## Méthodes pédagogiques

Le contenu des formations mêle des apports théoriques, des cas pratiques et des mises en situation professionnelle nécessaires au développement des compétences. Selon le format des sessions, elles se déroulent en promotion entière (30 à 32 personnes), en demi-groupes, en salle de cours ou en amphithéâtre (sessions à plusieurs promotions ou organisation de simulations).

## Poursuite d'études

Après la 1<sup>re</sup> année, les étudiants peuvent faire une année de césure pour effectuer des stages et affiner leur projet professionnel (environ 30 % en font le choix) ou intégrer l'un des parcours de 2<sup>e</sup> année. Ils ont le choix entre deux certifications : Analyste en stratégie internationale, assortie de 3 parcours ; ou Manager de programmes internationaux - Humanitaire et Développement qui comprend un tronc commun et trois parcours au choix pour un quart du programme en présentiel. Voir schéma des études page 11.

## Débouchés

Les fonctions visées (analyste, manager de programmes internationaux, etc.) requièrent un niveau Bac+5 qui nécessite donc une poursuite d'études.

# Programme

Sous réserve de modifications

**1 DÉVELOPPER DES GRILLES DE LECTURE POUR MIEUX APPRÉHENDER SON ENVIRONNEMENT INTERNATIONAL 222H**

**Comprendre les enjeux transnationaux 98H**

- Comprendre la situation géostratégique actuelle : les relations internationales de 1945 à nos jours
- Analyser les évolutions de la politique extérieure de la France sous la V<sup>e</sup> République
- Appréhender les enjeux économiques des relations internationales
- Intégrer les défis environnementaux et énergétiques dans l'analyse de sujets globaux
- Analyser le rôle des acteurs non-étatiques dans les relations internationales
- Analyser les grands enjeux de défense contemporains

**Intégrer les réalités de la gouvernance supranationale 78H**

- Comprendre les enjeux géostratégiques internationaux
- Analyser le rôle des organisations internationales sur la scène mondiale
- Comprendre les réalités européennes dans leur complexité et leurs contradictions
- Appréhender les bases du droit international public

**Analyser les crises et les recompositions de l'ordre international 46H**

- Analyser les crises et conflits contemporains en Afrique
- Analyser les crises et conflits contemporains au Proche et Moyen-Orient
- Analyser les crises et conflits contemporains en Asie
- L'Amérique latine et la crise de la mondialisation
- Sud global et nouveaux enjeux multipolaires
- Conférences

**2 DÉVELOPPER SON ESPRIT CRITIQUE, SES CAPACITÉS D'ANALYSE, DE RÉDACTION ET DE PRÉSENTATION 54H**

**Développer ses méthodes de recherche et présenter ses analyses 24H**

- Décrypter l'information : *fake news* et manipulation de l'information
- Débatte de la vie internationale (DVI)
- Méthodologie de la fiche de lecture et de l'exposé
- Acquérir et appliquer la méthodologie des écrits professionnels (note d'analyse)

**Analyser une situation et répondre à un besoin 30H**

- Négocier dans une réunion internationale
- Produire un rapport à vocation opérationnelle (méthodologie)
- Répondre à un appel d'offre / à projet

**3 PRÉPARER SON INSERTION PROFESSIONNELLE 49H**


**S'exprimer en anglais sur des sujets internationaux 26H**

- Conduct a press review (1/2 groupe)
- Understand the World: Conversations in English about International Affairs (1/2 groupe)
- Online training

**Se préparer à la vie professionnelle 23H**

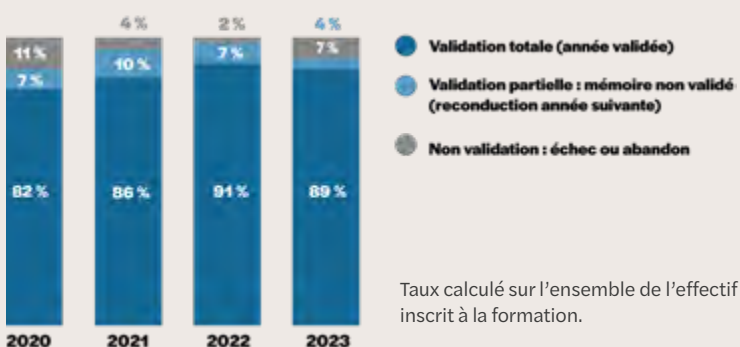
- Introduction aux techniques de management
- Affiner son projet professionnel (1/2 groupe)
- Découvrir les métiers de l'international
- Réaliser une expérience professionnelle pour développer ses compétences (300h)
- Développer ses compétences informatiques : Word et Excel

**PARTENARIATS (voir page 8)**

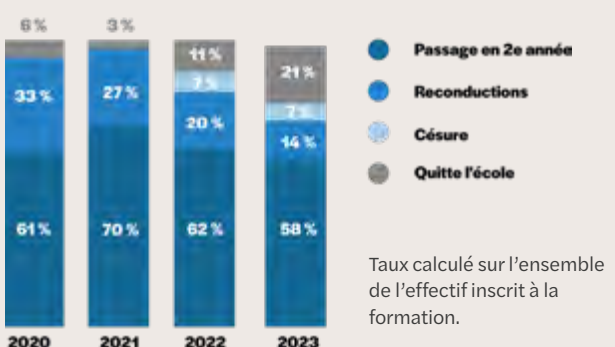


Plusieurs partenariats ont été noués offrant différentes possibilités de cursus aux étudiants.

**Taux de réussite des RI1 (EFFECTIFS : 90,91,97,106)**



**ORIENTATION APRÈS LA 1<sup>RE</sup> ANNÉE (EFFECTIFS : 90,91,97,106)**



# Analyste en stratégie internationale

CERTIFICATION PROFESSIONNELLE DE NIVEAU 7 ENREGISTRÉE AU RNCP (NIVEAU BAC+5)

LIBELLÉ EXACT DE LA CERTIFICATION : ANALYSTE EN STRATÉGIE INTERNATIONALE

CODE RNCP 34475

NOM DU CERTIFICATEUR : INSTITUT DE RELATIONS INTERNATIONALES ET STRATÉGIQUES

DATE D'ENREGISTREMENT DE LA CERTIFICATION : 2 MARS 2020

CERTIFICAT COMMUN IRIS / GEM

Dans le contexte de la mondialisation, l'analyste en stratégie internationale occupe désormais un poste crucial. Quelle que soit l'appellation privilégiée par son organisation, il doit comprendre les mécanismes globaux en partant de situations particulières et assumer des fonctions de veille ou de conseil, d'aide à la prise de décisions, d'analyse prospective, de gestion des risques et des crises, au sein d'institutions publiques, d'organisations internationales, d'associations et d'ONG, d'entreprises privées ou de centres de recherche.

TROIS PARCOURS POSSIBLES,  
CORRESPONDANT À TROIS UNIVERS PROFESSIONNELS



GÉOPOLITIQUE ET PROSPECTIVE



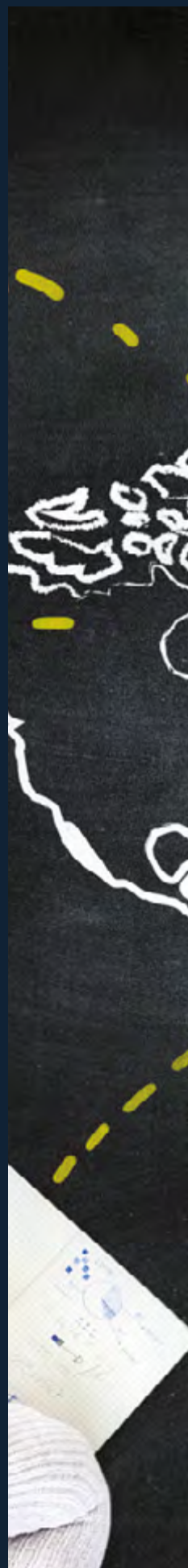
GÉOÉCONOMIE, GESTION DES RISQUES ET RSE



DÉFENSE, SÉCURITÉ ET GESTION DE CRISE

## LES POINTS FORTS

- UN TITRE DE NIVEAU 7 RECONNU PAR L'ÉTAT (VOIR P. 12)
- ALTERNANCE COURS / EXPÉRIENCE PROFESSIONNELLE
- DE LA GÉOPOLITIQUE COMME OUTIL D'AIDE À LA DÉCISION
- L'APPRENTISSAGE DE MÉTHODES D'ANALYSE
- LES MISES EN SITUATION PROFESSIONNELLE







## OBJECTIFS DE LA FORMATION

L'objectif de la formation est de préparer les apprenants à l'analyse en stratégie internationale. Le rôle de l'analyste en stratégie internationale est de comprendre et d'analyser les enjeux politiques, diplomatiques, économiques, stratégiques et sécuritaires des pays, de s'inscrire dans une dimension anticipatrice, de fournir une expertise précieuse et d'éclairer les prises de décisions et la mise en œuvre de projets à l'international.

## OBJECTIFS PROFESSIONNELS

À l'issue de la formation sanctionnée par le titre RNCP Analyste en stratégie internationale\* de niveau 7 (Bac+5), tous les étudiants seront capables :

- d'organiser et structurer **une mission d'analyse stratégique à l'international** ;
- de réaliser **des études et traitements de données** liés à la mission d'analyse stratégique à l'international ;
- de **communiquer des résultats et conseiller un client**.

Il faut valider impérativement ces trois blocs de compétences et réaliser une expérience professionnelle d'au moins 3 mois pour obtenir le titre (Épreuve complémentaire - EC). La validation de la formation peut être totale ou partielle. Les blocs validés le sont définitivement. Les blocs non validés peuvent l'être dès l'année suivante.

## MODALITÉS D'ÉVALUATION

L'évaluation de l'acquisition des compétences visées prend des formes très variées : épreuves écrites et orales, individuelles (dont un mémoire) ou collectives, réalisées à l'école ou à domicile, simulations, mises en situation professionnelle, expérience professionnelle en lien avec les compétences visées d'au moins 455 heures.

\* Fiche RNCP 34475 enregistrée le 2 mars 2020 dont l'IRIS est le certificateur, disponible sur le site de France compétences.

## PROFIL DES PUBLICS ACCUEILLIS

Les promotions se caractérisent volontairement par une grande diversité de profils, afin de favoriser la complémentarité des équipes et de développer la capacité à travailler pendant plusieurs mois avec des personnes de tous âges, issues de formations et de cultures différentes.



## PRÉREQUIS COMMUNS AUX TROIS PARCOURS

- **Le niveau académique** : être titulaire d'un diplôme de niveau Bac+4 minimum (master en Droit, Relations internationales, Science politique, Économie et gestion, Management, Langues, etc. ; diplômes d'ESC, d'IEP, d'IAE).
- **La maturité** : envie de se professionnaliser, capacité d'analyse, d'initiative.
- **Une orientation internationale** : intérêt avéré pour l'actualité internationale, pour les langues.
- **Un bon niveau en anglais** (B2 à C2), une langue rare est un plus.
- **L'existence d'un projet professionnel** cohérent et orienté à l'international est impérative.

## INSERTION PROFESSIONNELLE

L'enquête annuelle d'insertion indique que 85 % de la promotion 2021\* occupe un poste 6 mois après la certification, dont 85 % dans les activités visées. Le salaire moyen s'élève à 43 K€ par an, la rémunération médiane à 38 K€.

\* Sur 234 certifiés ASI en 2021, 70 % ont répondu à l'enquête et 72 % de l'ensemble des répondants occupent un emploi dans les activités visées six mois après la certification.

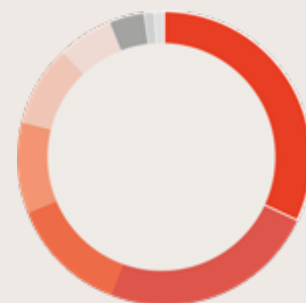
### Principales fonctions :

- Analyste • Chargé(e)/Responsable de mission/projet • Chargé(e)/Responsable des relations internationales
- Collaborateur(trice) politique • Consultant(e) • Chargé(e)/Responsable de développement • Risk Manager.

POUR EN SAVOIR PLUS  
SUR LES MÉTIERS,  
RENDEZ-VOUS  
SUR LE SITE :

[WWW.IRIS-SUP.ORG](http://WWW.IRIS-SUP.ORG)

## PRINCIPAUX SECTEURS D'ACTIVITÉ INVESTIS PAR LES PERSONNES DIPLÔMÉES EN 2022\* :



Administrations publiques

● 32 %

Conseil et gestion des entreprises

● 24 %

Entreprises internationales

● 13 %

Défense, sécurité

● 10 %

Coopération et solidarité internationale, associations

● 9 %

Enseignement – Recherche

● 6 %

Organisations internationales

● 4 %

Communication – Médias

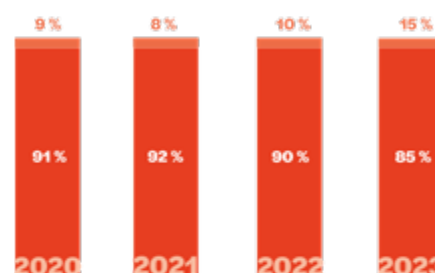
● 1 %

Banques et assurances

● 1 %

\* En poste dans les activités visées.

## TAUX DE RÉUSSITE DES ASI PRÉSENTIELS DE 2020 À 2023 (EFFECTIFS : 117,114,130,130)

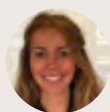


● Candidats à la certification totale certifiés

● Candidats à la certification totale en validation partielle

📄 Retrouvez l'intégralité des témoignages sur [www.iris-sup.org](http://www.iris-sup.org)

## Ils témoignent



**LUCIE PERET**

Géopolitique et prospective, 2023

Analyste stratégie, Transdev Suède



« À l'issue d'un cursus au sein de Grenoble École de Management, riche en stages et alternance tous orientés vers l'international (Business France, Deutsche Bahn et Transdev), j'ai souhaité approfondir mes connaissances théoriques en prospective et acquérir des bases solides sur des thématiques et des zones géographiques variées. J'ai ainsi postulé au sein d'IRIS Sup' en Géopolitique et prospective que j'ai choisi de réaliser en alternance pour me professionnaliser davantage. J'ai effectué celle-ci au sein du département Stratégie de Transdev, y assurant le suivi de la revue annuelle stratégique des pays dans lesquels l'entreprise est implantée.

À la suite de cette alternance, j'ai eu l'opportunité d'enchaîner sur un Volontariat international en entreprise (VIE) au sein de Transdev Suède en tant qu'analyste stratégie. Je contribue au processus annuel stratégique, analyse le contexte politique des marchés régionaux dans lequel Transdev Suède est implanté et réalise des études stratégiques.

Compléter mon cursus scolaire avec IRIS Sup' m'aura permis de bénéficier d'un enseignement riche et pluridisciplinaire. Cela m'a apporté les fondements nécessaires pour aborder ma vie professionnelle grâce aux connaissances dispensées, aux échanges avec les autres étudiants et l'équipe pédagogique qui en font un climat idéal pour être stimulé intellectuellement. ●



**AGATHE CADIER**

Relations internationales, 2022  
Défense, sécurité et gestion de crise, 2023

Double diplôme IRIS/IPAG de l'UBO, master 2 Administration publique, 2023

Project Manager, Thales



« Après un cursus d'ingénieur en génie industriel effectué en alternance chez MBDA, j'ai souhaité me former davantage sur les enjeux de défense et de sécurité. C'est pourquoi j'ai rejoint IRIS Sup' en première année de relations internationales avant d'intégrer le parcours Défense, sécurité et gestion de crise l'année suivante. J'ai également suivi les cours d'administration générale dispensés par l'IPAG de Brest dans le cadre du double diplôme proposé par IRIS Sup'.

Ayant déjà expérimenté la formation par apprentissage, j'ai souhaité suivre la même voie lors de mes deux années de formation à IRIS Sup'. J'ai ainsi rejoint la direction du Développement stratégique et des relations institutionnelles de Bertin Technologies pour deux années extrêmement riches en enseignements.

Les cours dispensés à IRIS Sup' ainsi que mes activités chez Bertin Technologies m'ont apporté des clés de compréhension et d'analyse des écosystèmes de défense et de sécurité intérieure français et internationaux. J'ai en particulier pu développer une connaissance approfondie de la BITD française et des enjeux et défis auxquels elle fait face.

À la suite de ma formation à IRIS Sup', j'ai intégré la société Thales en tant que Project Manager sur des équipements militaires terrestres. Mon rôle est de structurer et piloter les projets qui me sont confiés afin de fournir aux clients les équipements attendus en assurant le respect des coûts, délais et exigences de qualité imposés. Je travaille ainsi avec des équipes pluridisciplinaires et suis en contact direct avec les clients. ●



**EMMA HORSCHLER**

Relations internationales, 2022  
Géoéconomie, gestion des risques et responsabilité sociétale de l'entreprise, 2023

Responsable risques et conformité



« Après l'obtention d'une licence en Études internationales de l'Université de Montréal, j'ai souhaité me former à l'analyse des risques politiques appliqués aux investissements et aux entreprises. La formation dispensée par IRIS Sup' en Géoéconomie, gestion des risques et responsabilité sociétale de l'entreprise répondait pleinement à ces aspirations.

Ce parcours m'a permis avant toute chose d'adopter des clés d'analyse tout en opérationnalisant mes connaissances et ma pratique en tant que future analyste en stratégie internationale. Face à ces défis, IRIS Sup' apporte une formation unique et complète sur les enjeux de nature politique et géopolitique qui structurent aujourd'hui l'environnement économique international. La qualité des enseignements dispensés par des professeurs travaillant au sein même des structures que nous étudions nous permet de gagner en compétence rapidement.

J'ai réalisé cette année d'étude en alternance au sein d'un grand groupe industriel français, où j'ai ensuite enchaîné sur un poste de responsable risques et conformité. Au quotidien, il m'est demandé de comprendre les implications géostratégiques des transactions qui s'opèrent, de prendre en compte les exigences juridiques qui incombent à une firme implantée dans une trentaine de pays et d'analyser les conjonctures géoéconomiques susceptibles de présenter un risque pour l'organisation. ●

TITRE DE NIVEAU 7 ENREGISTRÉ AU RNCP (NIVEAU BAC+5)

Entrée avec un Bac+4  
Durée de formation : 1 an  
1 session par an

ANALYSTE EN STRATÉGIE INTERNATIONALE

## Géopolitique et prospective



### VOLUME HORAIRE

#### 325 heures de cours

+ 455 h (3 mois) d'expérience professionnelle  
+ Anglais en ligne avec 7Speaking  
+ Mémoire & soutenance  
+ Certification TOSA Word – Excel

### RYTHME DE LA FORMATION

#### Cours

Les lundis et mardis du 23 septembre 2024  
à fin mai 2025.

#### Stages / alternance

3 jours par semaine d'octobre à mai,  
à plein temps jusqu'à fin 2025.

### TARIF

8 700 €

Voir page 35 les possibilités de financement

#### CONTACT

+33 (0)1 53 27 60 74  
formations@iris-france.org

## Objectifs de la formation

Le parcours Géopolitique et prospective répond aux besoins de ceux qui souhaitent donner une dimension internationale à leur profil, en approfondissant leurs connaissances en géopolitique et en acquérant des outils spécifiques à la prospective et plus généralement à l'exercice de fonctions à l'international.

## Objectifs professionnels

- Renforcer ses connaissances géopolitiques et sa compréhension des grands enjeux internationaux ;
- Développer ses capacités de recherche et d'analyse opérationnelle ;
- Apprendre à mobiliser ses connaissances et ses capacités pour répondre à des demandes professionnelles ;
- Affiner son projet professionnel.

## Modalités d'évaluation

L'évaluation de l'acquisition des compétences visées prend des formes très variées : épreuves écrites et orales, individuelles (dont un mémoire) ou collectives, réalisées à l'école ou à domicile, simulations, mises en situation professionnelle, expérience professionnelle en lien avec les compétences visées d'au moins 3 mois à temps plein.

## Prérequis et publics visés

Les prérequis généraux sont décrits page 18.

Prérequis spécifiques :

- Avoir de bonnes bases en géopolitique.
- S'intéresser à la prospective.
- Aimer travailler en groupe.

## Déroulement de la formation

La formation en présentiel se déroule dans les locaux de l'association IRIS, situés au 2 bis, rue Mercœur à Paris 11<sup>e</sup>. Elle commence fin septembre 2024 et s'achève avec les soutenances de mémoires fin septembre 2025. Les cours ont lieu deux jours par semaine, de fin septembre à fin mai. L'expérience professionnelle (stage ou apprentissage) peut être réalisée à temps partiel d'octobre à fin mai et/ou à temps plein à partir de juin.

## Débouchés

La capacité à analyser un contexte international complexe est une compétence indispensable pour tout manager ou professionnel devant exercer et prendre des décisions à l'international. Dans les administrations, les grandes entreprises ou les organisations qui interviennent sur des terrains complexes et dans des secteurs sensibles, la fonction d'analyste est importante également.

## Méthodes pédagogiques

Le programme mêle constamment d'une part des apports théoriques visant à affiner ses grilles de lecture de l'environnement international et à acquérir des techniques spécifiques à la prospective, et d'autre part des mises en pratique professionnelle permettant de développer ses capacités de recherche, d'analyse, de formulation d'hypothèses et de recommandations, de rédaction de livrables et de présentations orales.

Les étudiants travaillent ainsi sur deux projets de groupe, opérationnels et professionnels :

- Un **projet de prospective** exigeant une analyse globale et des livrables sur un sujet ciblé présentant une dimension prospective à un horizon de temps dépassant 20 ans (en 2024 : Taïwan 2060 ; Émirats arabes unis 2060 ; Mourir en 2060 ; Se nourrir en 2060 ; France Bas-carbone 2050 ; Les fonds marins en 2060).

- Une **étude sur une problématique internationale**. La réalisation d'études, de notes techniques et d'analyse est au cœur des activités de l'analyste en stratégie internationale. L'objectif est donc de former les étudiants à l'élaboration d'une étude et de différents formats de livrables afin de les confronter au processus professionnel de leur réalisation et de leur restitution pour le compte d'un commanditaire, en respectant un calendrier strict et des exigences méthodologiques précises.

# Programme

Sous réserve de modifications

## 1 ORGANISER ET STRUCTURER UNE MISSION D'ANALYSE STRATÉGIQUE À L'INTERNATIONAL 154H

**Utiliser les outils de l'analyse et de la recherche 11H**

- Acquérir et appliquer la méthode de la recherche
- Acquérir et appliquer la méthodologie des écrits professionnels
- Savoir lire une carte

**Décrypter l'actualité internationale 30H**

- Décrypter et analyser l'actualité internationale
- Analyser dans une perspective anglosaxonne (anglais)
- Décrypter l'actualité économique internationale

**Analyser les puissances globales et émergentes et les crises régionales 113H**

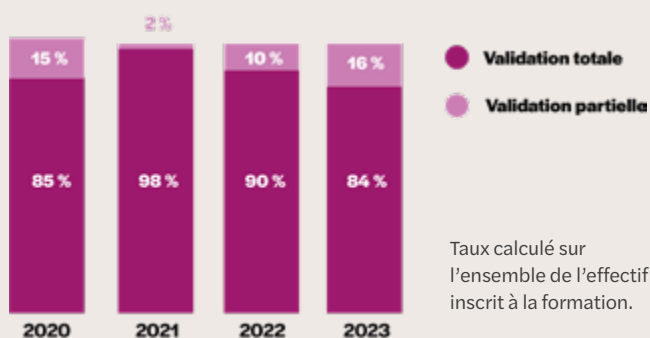
- Analyser les enjeux du travail diplomatique
- Identifier les enjeux actuels et futurs de la « nouvelle puissance » chinoise
- Appréhender la dynamique économique des pays d'Asie et des NPI
- Analyser les principaux enjeux économiques de l'Afrique subsaharienne dans un contexte globalisé
- Analyser les dimensions économiques, politiques, sociales et géopolitiques de l'Amérique latine
- Analyser les forces et les faiblesses du modèle économique et politique américain
- Comprendre le fonctionnement et les enjeux politiques de l'Union européenne
- Comprendre les orientations géopolitiques de la Russie
- Comprendre la réalité politique et socio-économique du Maghreb
- Moyen-Orient : analyser des situations géopolitiques concrètes à différentes échelles, du local au mondial
- Analyser la dimension régionale des conflits africains (en anglais)
- Analyser les enjeux stratégiques en Asie

## 2 RÉALISER DES ÉTUDES ET TRAITER DES DONNÉES LIÉES À LA MISSION D'ANALYSE STRATÉGIQUE À L'INTERNATIONAL 101H

**Réaliser une étude prospective 49H**

- Appréhender les grandes étapes historiques de la construction de la pensée prospective
- Intégrer les éléments méthodologiques essentiels à la gestion de projet et à la réalisation d'une étude prospective
- Comprendre le narratif prospectif et définir des scénarios (suivi de projet)
- Présenter les résultats d'un projet prospective (suivi de projet)
- Intégrer le genre dans l'analyse prospective
- Utiliser, interpréter et comparer des scénarios de transition énergétique

TAUX DE RÉUSSITE DES GÉOPRO (EFFECTIFS : 44, 41, 42, 45)



**Anticiper les bouleversements géopolitiques globaux 52H**

- Anticiper le risque religieux
- Anticiper le caractère stratégique du secteur énergétique
- Anticiper la dimension structurelle, les enjeux et perspectives de la mondialisation des migrations
- Anticiper les besoins en investissement dans les infrastructures énergétiques et leur rôle géostratégique
- Anticiper les enjeux géopolitiques du changement climatique
- Analyser les limites planétaires en matière de ressources naturelles et évaluer leurs conséquences géopolitiques

## 3 COMMUNIQUER DES RÉSULTATS DE LA MISSION D'ANALYSE STRATÉGIQUE À L'INTERNATIONAL ET CONSEILLER UN CLIENT 60H

**Présenter une étude 22H**

- Réaliser une étude sur une problématique internationale et la présenter à l'oral
- Comprendre l'organisation et les interactions des acteurs de la politique extérieure de la France
- Rédiger des notes professionnelles de synthèse et de prospective

**Intégrer la géopolitique au cœur de la pensée stratégique des entreprises 38H**

- Observer et apprécier le risque géopolitique pour une entreprise
- Analyser le risque pays
- Formuler des recommandations et élaborer un plan d'action

## EC PRÉPARER SON INSERTION PROFESSIONNELLE 10H

- Affiner son projet professionnel, réussir son insertion professionnelle
- Découvrir des métiers à l'international
- Réaliser une expérience professionnelle (455 h)
- Perfectionner son anglais en ligne avec 7Speaking
- Maîtriser Word et Excel, certification TOSA

## PARTENARIATS (voir pages 8 et 9)



Possibilité de double diplôme : titre IRIS Sup' + Master 2 Administration publique IPAG/UBO



Formation également sanctionnée par un Certificat en Géopolitique et prospective IRIS/GEM.

## DES NOUVELLES DES ANCIENS

Kayla, analyste géopolitique Task Force Ukraine, DGRIS  
 Antoine, chargé de mission ressources minérales Europe/International, ministère de la Transition écologique  
 Najma, European Project Manager, sonnen GmbH  
 Nicolas, Deputy Nuclear Advisor, ambassade de France au Royaume-Uni  
 Nicolas, analyste-veilleur, Centre d'études stratégiques de la Marine  
 Marie, Opinion Data Analyst, Angie  
 Raphaël, Due Diligence and Compliance Researcher, Control Risks  
 Ornella, consultante Africa & Intelligence Development, BearingPoint  
 Agathe, chargée de mission Secrétariat des Comités, Expertise France  
 Quentin, chef de projets éoliens et photovoltaïques, EDP Renewables  
 Hélène, chargée de projet Élections européennes, Institut Jacques Delors  
 Antoine, chargé de mission, Marine nationale  
 Claire, chargée d'études, ministère de l'Éducation nationale et de la Jeunesse  
 Lucas, Officer – International Economic Sanctions, Direction générale du Trésor

Entrée avec un Bac+4  
Durée de formation : 1 an  
1 session par an

ANALYSTE EN STRATÉGIE INTERNATIONALE

## Géoéconomie, gestion des risques et RSE



### VOLUME HORAIRE

#### 325 heures de cours

+ 455 h (3 mois) d'expérience professionnelle  
+ Anglais en ligne avec 7Speaking  
+ Mémoire & soutenance  
+ Certification TOSA Word – Excel

### RYTHME DE LA FORMATION

#### Cours

Les lundis et mardis du 24 septembre 2024  
à fin mai 2025.

#### Stages / alternance

3 jours par semaine d'octobre à mai,  
à plein temps jusqu'à fin 2025.

### TARIF

#### 8 700 €

Voir page 35 les possibilités de financement

#### CONTACT

+33 (0)1 53 27 60 74  
formations@iris-france.org

## Objectifs de la formation

Le parcours Géoéconomie, gestion des risques et responsabilité sociétale de l'entreprise, apporte les connaissances pour comprendre l'environnement international des affaires, parvenir à évaluer les risques ou anticiper les difficultés et fournit les outils indispensables à la prise de décision dans un contexte international mouvant et complexe.

## Objectifs professionnels

— **Comprendre l'environnement international des relations internationales économiques** au-delà des seuls enjeux « business », évaluer les risques, anticiper les difficultés afin d'accompagner une organisation dans ses activités internationales ;  
— **Développer des capacités d'analyse des défis géoéconomiques** actuels afin d'accompagner leur administration ou leur entreprise et ses collaborateurs dans leurs activités et leur démarche RSE à l'international ;  
— **Maîtriser les outils et instruments indispensables** (veille, intelligence, compliance, sécurité) à la prise de décision dans un contexte international mouvant et complexe .

## Modalités d'évaluation

L'évaluation de l'acquisition des compétences visées prend des formes très variées : épreuves écrites et orales, individuelles (dont un mémoire) ou collectives, réalisées à l'école ou à domicile, simulations, mises en situation professionnelle, expérience professionnelle en lien avec les compétences visées d'au moins 3 mois à temps plein.

## Prérequis et publics visés

Les prérequis généraux sont décrits page 18. Prérequis spécifiques :  
— S'intéresser à la géopolitique.  
— Connaître les concepts de base en macroéconomie (PIB, balance commerciale, balance des paiements, etc.). Un ouvrage sera conseillé et un quiz réalisé pour permettre d'aborder certains cours.  
— Apprécier le travail en groupe.

## Déroulement de la formation

La formation en présentiel se déroule dans les locaux de l'association IRIS, situés au 2 bis, rue Mercœur à Paris 11<sup>e</sup>. Elle commence fin septembre 2024 et s'achève avec les soutenances de mémoires fin septembre 2025. Les cours ont lieu deux jours par semaine, de fin septembre à fin mai. L'expérience professionnelle (stage ou alternance) peut être réalisée à temps partiel d'octobre à fin mai et/ou à temps plein à partir de juin.

## Débouchés

À l'issue de ce cursus, nos étudiants ont acquis de solides connaissances et des compétences qui leur permettent de postuler à des fonctions variées (conseil, veille stratégique, évaluation des risques, management stratégique, négociation internationale), au sein de grandes multinationales, de petites ou moyennes entreprises, d'ONG, d'administrations, d'organisations internationales.

## Méthodes pédagogiques

Des apports théoriques pour comprendre les rapports de force entre les acteurs de l'économie mondiale (la géoéconomie constitue une approche originale de la géopolitique, intégrant au-delà des seuls États, les entreprises, les ONG, les marchés et les consommateurs). De la pratique tout au long de l'année, dans le cadre d'un projet consultant junior (PCJ). Basés sur des cas réels, ces projets sont l'occasion de réaliser une étude d'opportunité et de faisabilité d'un projet à l'international porté par une entreprise, une ONG, choisie par les étudiants. L'originalité de cet accompagnement réside dans la dimension Responsabilité sociétale des entreprises (RSE) au cœur de la démarche d'apprentissage et de gestion des risques auxquels peuvent être confrontées toutes les organisations à l'international.

#### EXEMPLES DE PROJETS CONSULTANT JUNIOR (PCJ) EN 2023-24




- Étude de la valorisation de la fibre de carbone recyclée au Maroc
- Mise en place d'une méthodologie d'évaluation des risques en Asie
- Étude de faisabilité sur l'implantation d'une entreprise en Espagne
- Étude de faisabilité sur l'implantation d'une usine-école en Côte d'Ivoire
- Étude d'implantation d'une entreprise de location de yachts en Indonésie
- Accompagnement d'une société d'ingénierie française dans son développement aux États-Unis .

# Programme

Sous réserve de modifications

<b>1 ORGANISER ET STRUCTURER UNE MISSION D'ANALYSE STRATÉGIQUE À L'INTERNATIONAL</b>	<b>164H</b>	<b>2 RÉALISER DES ÉTUDES ET TRAITER DES DONNÉES LIÉES À LA MISSION D'ANALYSE STRATÉGIQUE À L'INTERNATIONAL</b>	<b>82H</b>
<b>Préparer une mission d'analyse</b>	<b>44H</b>	<b>Identifier et hiérarchiser des risques</b>	<b>50H</b>
<ul style="list-style-type: none"> <li>▪ Introduction à l'intelligence stratégique</li> <li>▪ Choisir une plateforme de veille – <i>benchmarking</i> des outils professionnels</li> <li>▪ Mettre en place une cellule de veille, créer un axe de veille et gérer un portail</li> <li>▪ Maîtriser l'<i>open source</i> et les réseaux humains pour rechercher de l'information stratégique</li> <li>▪ Trouver et vérifier de l'information stratégique</li> <li>▪ Acquérir et appliquer la méthode de la recherche</li> <li>▪ Acquérir et appliquer la méthodologie des écrits professionnels</li> </ul>		<ul style="list-style-type: none"> <li>▪ Cartographier les risques géopolitiques</li> <li>▪ Observer et apprécier le risque géopolitique pour une entreprise</li> <li>▪ Identifier les risques et établir un diagnostic de situation</li> <li>▪ Évaluer les risques pays</li> <li>▪ Comprendre la RSE pour maîtriser les risques géopolitiques</li> </ul>	
<b>Appréhender la complexité de l'environnement international</b>	<b>120H</b>	<b>Réaliser un contrôle de conformité et <i>due diligence</i></b>	<b>32H</b>
<ul style="list-style-type: none"> <li>▪ Analyser l'actualité internationale</li> <li>▪ Analyser l'actualité économique internationale</li> <li>▪ Comprendre les puissances économiques en devenir : cas d'étude avec l'Asie émergente</li> <li>▪ Examiner les attributs non-économiques de la puissance : l'exemple de l'espace Russie-CEI</li> <li>▪ Analyser les relations Amérique latine - Europe dans le cadre géopolitique contemporain</li> <li>▪ Comprendre le fonctionnement de la finance des pays arabes</li> <li>▪ Définir les attributs d'une intégration régionale : l'Union européenne, un géant économique, nain politique ?</li> <li>▪ Comprendre les défis et opportunités économiques et financières clés du continent africain</li> <li>▪ Appréhender les enjeux technologiques : le cas de l'affrontement sino-américain dans les semi-conducteurs</li> <li>▪ Comprendre les enjeux de la sécurité économique</li> <li>▪ Appréhender les enjeux liés à la criminalité organisée et les mécanismes propres au blanchiment de capitaux</li> <li>▪ Comprendre les politiques d'ajustement des monnaies (dollar, euro et yuan)</li> <li>▪ Appréhender les problématiques Nord-Sud au travers des marchés de matières premières et de l'énergie</li> <li>▪ Comparer les économies américaine et chinoise : qui dirige le monde ?</li> <li>▪ Intégrer les questions éthiques et environnementales de la finance</li> </ul>		<ul style="list-style-type: none"> <li>▪ Renforcer la résilience autour de la <i>compliance</i> et <i>due diligence</i></li> <li>▪ Assurer la protection de l'information</li> <li>▪ Appréhender les enjeux de la corruption et comprendre les mécanismes de lutte</li> <li>▪ Comprendre les sanctions internationales et leurs enjeux</li> <li>▪ Contrôler les exportations dans un monde ouvert</li> </ul>	
		<b>3 COMMUNIQUER DES RÉSULTATS DE LA MISSION D'ANALYSE STRATÉGIQUE À L'INTERNATIONAL ET CONSEILLER UN CLIENT</b>	<b>67H</b>
		<b>Présenter ses analyses à un client</b>	<b>47H</b>
		<ul style="list-style-type: none"> <li>▪ Comprendre la démarche de conseil au travers d'un exercice pratique</li> <li>▪ Réaliser un projet consultant junior (PCJ) : modéliser les risques et identifier les acteurs et vecteurs de ces risques</li> <li>▪ Réaliser un projet consultant junior (PCJ) : répondre à la demande d'un client</li> <li>▪ Intégrer le risque géopolitique dans l'action et le conseil stratégique</li> </ul>	
		<b>Structurer une stratégie et un plan d'action</b>	<b>20H</b>
		<ul style="list-style-type: none"> <li>▪ Construire un <i>business model</i></li> <li>▪ Réaliser une feuille de route d'intelligence territoriale</li> </ul>	
		<b>EC PRÉPARER SON INSERTION PROFESSIONNELLE</b>	<b>12H</b>
		<ul style="list-style-type: none"> <li>▪ Affiner son projet professionnel, réussir son insertion professionnelle</li> <li>▪ Découvrir les métiers et fonctions sécurité &amp; intelligence économique en entreprise</li> <li>▪ Découvrir des métiers à l'international (conférences)</li> </ul>	
		<ul style="list-style-type: none"> <li>▪ Réaliser une expérience professionnelle (455h)</li> <li>▪ Perfectionner son anglais en ligne avec 7Speaking</li> <li>▪ Maîtriser Word et Excel, certification TOSA</li> </ul>	

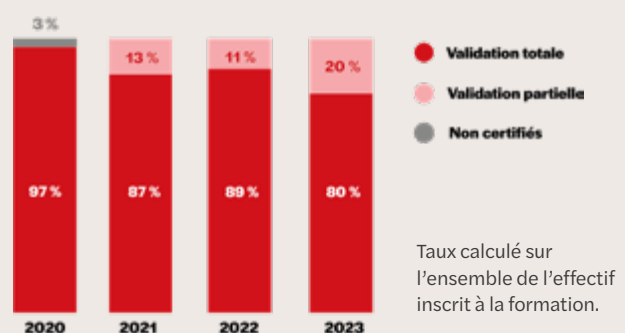
**PARTENARIATS (voir pages 8 et 9)**

		Possibilité de double diplôme : titre IRIS Sup' + Master 2 Administration publique IPAG/UBO		Formation également sanctionnée par un Certificat en Géoéconomie, gestion des risques et RSE, IRIS/GEM.
-------------------------------------------------------------------------------------	--------------------------------------------------------------------------------------	---------------------------------------------------------------------------------------------	---------------------------------------------------------------------------------------	---------------------------------------------------------------------------------------------------------

**DES NOUVELLES DES ANCIENS**

- Dounia, consultante junior, Sofrecom
- Mehdi, Business Continuity Consultant, Devoteam
- Daria, chargée de veille et d'intelligence économique, Groupe UP
- Ugo, Project Manager, Suez
- Johanna, analyste CTI Cybercriminalité & Darkweb, CERT-XMCO
- Malik, Sustainable Development Analyst, Agence française de développement
- Mona, Business Analyst, Hachette Livre
- Raphaël, consultant, Ikarian
- Victoire, analyste – Financial Services, Wavestone
- Romain, analyste de marché, SVP
- Marie, consultante junior Énergie, Utilities & Environnement, Sia Partners
- Antoine, analyste risque - notation financière et extra-financière des Institutions financières, Crédit Mutuel
- Camille, Cybersecurity & Strategic Intelligence Consultant, Forward Global
- Léo, chargé de mission auprès du Secrétariat général, Veolia

**Taux de réussite des Géoéco (Effectifs : 36,31,42,40)**



TITRE DE NIVEAU 7 ENREGISTRÉ AU RNCP (NIVEAU BAC+5)

Entrée avec un Bac+4  
Durée de la formation : 1 an  
1 session par an

ANALYSTE EN STRATÉGIE INTERNATIONALE

## Défense, sécurité et gestion de crise



### VOLUME HORAIRE

**325 heures de cours**  
+ 455 h (3 mois) d'expérience professionnelle  
+ Anglais en ligne avec 7Speaking  
+ Mémoire & soutenance  
+ Certification TOSA Word – Excel

### RYTHME DE LA FORMATION

**Cours**  
Les lundis et mardis du 23 septembre 2024  
à fin mai 2025.

**Stages / alternance**  
3 jours par semaine d'octobre à mai,  
à plein temps jusqu'à fin 2025.

### TARIF

**8 700 €**  
Voir page 35 les possibilités de financement

**CONTACT**  
+33 (0)1 53 27 60 74  
formations@iris-france.org

## Objectifs de la formation

Le parcours Défense, sécurité et gestion de crise dispense les connaissances fondamentales sur l'environnement stratégique, les enjeux de défense et les nouvelles problématiques de sécurité tout en apportant une méthode de travail et des techniques de gestion de crise permettant d'anticiper, gérer, planifier ou communiquer en situation de crise.

## Objectifs professionnels

- Comprendre l'environnement stratégique, les enjeux de défense et les nouvelles problématiques de sécurité ;
- Maîtriser les méthodes de travail et outils de prise de décision dans la gestion des crises ;
- Affiner son projet professionnel.

## Modalités d'évaluation

L'évaluation de l'acquisition des compétences visées prend des formes très variées : épreuves écrites et orales, individuelles (dont un mémoire) ou collectives, réalisées à l'école ou à domicile, simulations, mises en situation professionnelle, expérience professionnelle en lien avec les compétences visées d'au moins 3 mois à temps plein.

## Prérequis et publics visés

Les prérequis généraux sont décrits page 18. Prérequis spécifiques :  
— S'intéresser à la géopolitique et à la géostratégie.  
— Suivre l'actualité internationale, les crises et conflits régionaux, les nouvelles menaces mondiales.

## Déroulement de la formation

La formation en présentiel se déroule dans les locaux de l'association IRIS, situés au 2 bis, rue Mercœur à Paris 11<sup>e</sup>. Elle commence fin septembre 2024 et s'achève avec les soutenances de mémoires fin septembre 2025. Les cours ont lieu deux jours par semaine, de fin septembre à fin mai. L'expérience professionnelle (stage ou alternance) peut être réalisée à temps partiel d'octobre à fin mai et/ou à temps plein à partir de juin.

## Méthodes pédagogiques

La formation alterne apports théoriques, expériences des intervenants et exercices pratiques. Une fois l'environnement international appréhendé sous les aspects politiques, géopolitiques, économiques et juridiques, les étudiants approfondissent les modes d'action et les moyens d'une politique de défense nationale, avant de se familiariser, par des cas pratiques et des simulations, aux principaux outils et instruments permettant d'anticiper, de prévenir et de gérer une crise.

## Débouchés

Les compétences acquises permettent d'accéder à des postes dans des organismes publics français chargés de la défense et de la sécurité (ministères des Armées, des Affaires étrangères, de l'Intérieur, SGDSN, ambassades, etc.), dans les organisations internationales traitant de la sécurité dans tous ses aspects militaires et non militaires, dans les industries de défense et industries stratégiques souvent présentes à l'export (énergie, transport, grandes infrastructures), dans des ONG, ou encore à des postes d'analyste sécurité, ou de consultant en entreprise ou en cabinet de conseil.



# Programme

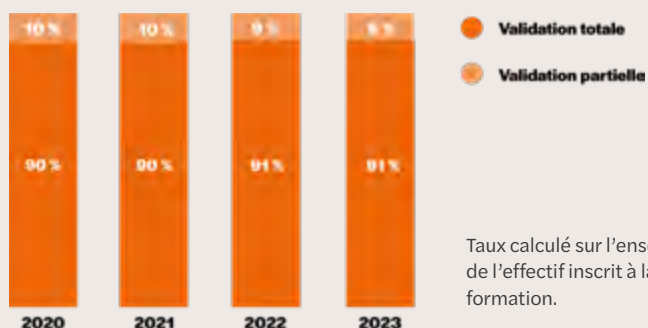
Sous réserve de modifications

<b>1 ORGANISER ET STRUCTURER UNE MISSION D'ANALYSE STRATÉGIQUE À L'INTERNATIONAL</b>	<b>121H</b>	<b>3 COMMUNIQUER DES RÉSULTATS DE LA MISSION D'ANALYSE STRATÉGIQUE À L'INTERNATIONAL ET CONSEILLER UN CLIENT</b>	<b>105H</b>
<b>Utiliser les outils de l'analyse et de la recherche</b>	<b>13H</b>	<b>Réaliser et présenter un rapport sur des enjeux de sécurité</b>	<b>59H</b>
<ul style="list-style-type: none"> <li>Acquérir et appliquer la méthode de la recherche</li> <li>Acquérir et appliquer la méthodologie des écrits professionnels</li> <li>Décrypter et analyser l'actualité internationale</li> </ul>		<ul style="list-style-type: none"> <li>Comprendre les enjeux de sécurité intérieure</li> <li>Comprendre les enjeux et élaborer une stratégie de sécurité dans l'entreprise</li> <li>Connaître les enjeux de la cybersécurité et protéger l'information stratégique</li> <li>Comprendre les enjeux de la sécurité économique</li> <li>Comprendre les enjeux et élaborer une stratégie de sécurité énergétique</li> <li>Observer et apprécier le risque géopolitique pour une entreprise</li> <li>S'initier aux outils de la gestion de projet</li> </ul>	
<b>Anticiper les crises et évaluer les risques pays</b>	<b>60H</b>	<b>Formaliser des recommandations de gestion de crise internationale</b>	<b>46H</b>
<ul style="list-style-type: none"> <li>Décrypter, analyser et prévoir les crises et conflits : en Afrique • au Moyen-Orient • au Maghreb • dans la zone Afghanistan/Pakistan • dans les pays de l'ex-URSS • dans les Balkans • en Asie • en Amérique latine</li> <li>Comprendre les phénomènes migratoires dans le monde</li> </ul>		<ul style="list-style-type: none"> <li>Élaborer une stratégie de gestion de crise</li> <li>Définir une stratégie militaire</li> <li>Négocier et gérer les conflits</li> <li>Gérer les risques de l'action humanitaire en situation de crise</li> </ul>	
<b>Apprécier le rôle des acteurs dans les crises internationales</b>	<b>22H</b>	<b>EC PRÉPARER SON INSERTION PROFESSIONNELLE</b>	<b>13H</b>
<ul style="list-style-type: none"> <li>Examiner le rôle des États comme acteurs de la gestion de crise internationale</li> <li>Analyser l'impact des organisations multilatérales sur l'action internationale : l'ONU, l'OTAN, l'UE</li> <li>Appréhender le rôle des sociétés militaires privées</li> </ul>		<ul style="list-style-type: none"> <li>Affiner son projet professionnel et préparer son insertion professionnelle</li> <li>Découvrir des métiers à l'international</li> <li>Réaliser une expérience professionnelle (455h)</li> <li>Perfectionner son anglais en ligne avec 7Speaking</li> <li>Maîtriser Word et Excel, certification TOSA</li> </ul>	
<b>Analyser le déroulement de la gestion de crise internationale</b>	<b>26H</b>		
<ul style="list-style-type: none"> <li>Acquérir une grille de lecture des engagements militaires de la France (OPEX)</li> <li>Appréhender les enjeux liés à la réforme du secteur de la sécurité (RSS)</li> <li>Élaborer un processus de sortie de crise et de négociation à la paix</li> <li>Comprendre le droit international humanitaire, son champ d'application et sa portée</li> </ul>			
<b>2 RÉALISER DES ÉTUDES ET TRAITER DES DONNÉES LIÉES À LA MISSION D'ANALYSE STRATÉGIQUE À L'INTERNATIONAL</b>	<b>86H</b>		
<b>Définir une politique de défense</b>	<b>34H</b>		
<ul style="list-style-type: none"> <li>Appréhender les principes d'élaboration d'une politique de défense</li> <li>Définir un outil industriel de défense</li> <li>Comprendre et décrypter la politique de défense : de la France • des États-Unis • de la Chine • de la Russie</li> </ul>			
<b>Anticiper et prendre des décisions stratégiques</b>	<b>52H</b>		
<ul style="list-style-type: none"> <li>Produire un rapport de conformité et de <i>due diligence</i></li> <li>Utiliser les outils de l'OSINT</li> <li>Mesurer le rôle du renseignement dans le domaine de l'anticipation</li> <li>Appliquer la méthodologie du management des risques</li> <li>S'initier à une approche pratique de la prospective</li> <li>Contrôler les exportations d'armements</li> </ul>			

**PARTENARIATS (voir pages 8 et 9)**

	Possibilité de double diplôme : titre IRIS Sup' + Master 2 Administration publique IPAG/UBO		Formation également sanctionnée par un Certificat en Défense, sécurité et gestion de crise IRIS/GEM
-------------------------------------------------------------------------------------	---------------------------------------------------------------------------------------------	---------------------------------------------------------------------------------------	-----------------------------------------------------------------------------------------------------

**TAUX DE RÉUSSITE DES DÉFSÉC (EFFECTIFS : 41,42,44,45)**



Taux calculé sur l'ensemble de l'effectif inscrit à la formation.

**DES NOUVELLES DES ANCIENS**

- Leïla, Offset and Partnerships, Airbus Group Inc.
- Matéo, collaborateur parlementaire, Sénat
- Sarah, Strategy and Business Development, Thales
- Hugo, analyste, ministère de l'Intérieur
- Hortense, responsable logistique Burkina Faso, ACTED
- Vincent, adjoint-chef de section, ministère de l'Intérieur
- Sophie, officier traitant, Centre pour le partenariat militaire opérationnel
- Pierre-Louis, International Sales Manager, Thales
- Eugénie, Business Development Southeast Asia, Nexter
- Louis, consultant Due Diligence, ADIT
- Juliette, chargée d'affaires coopération internationale S&T, Agence de l'innovation de défense
- Guillaume, chargé de mission, ministère de l'Intérieur
- Océane, experte planification et sécurité nationale, ministère de la Justice
- Jules, gestionnaire de projets européens, Direction de la Coopération internationale de Sécurité

# Manager de programmes internationaux - Humanitaire et Développement

CERTIFICATION PROFESSIONNELLE DE NIVEAU 7 ENREGISTRÉE AU RNCP (NIVEAU BAC+5)

LIBELLÉ EXACT DE LA CERTIFICATION : MANAGER DE PROGRAMMES INTERNATIONAUX - HUMANITAIRE ET DÉVELOPPEMENT

CODE RNCP 37270

NOM DU CERTIFICATEUR : INSTITUT DE RELATIONS INTERNATIONALES ET STRATÉGIQUES

DATE D'ENREGISTREMENT DE LA CERTIFICATION : 25 JANVIER 2023

Cette formation associe l'expertise en analyse stratégique et géopolitique de l'IRIS et l'expérience d'ONG et d'acteurs reconnus de la solidarité internationale. Elle répond aux évolutions majeures que vit le secteur de la solidarité internationale (de la réponse d'urgence à la contribution aux Objectifs du développement durable), avec la complexification des contextes d'intervention, l'émergence de nouveaux acteurs, et l'introduction de nouveaux standards qualitatifs. Aujourd'hui, les professionnels du secteur doivent maîtriser non seulement la dimension opérationnelle, mais aussi la dimension tactique et surtout stratégique des programmes.

## UN TRONC COMMUN, TROIS PARCOURS



PARCOURS STRATÉGIQUE



PARCOURS OPÉRATIONNEL



PARCOURS PLAIDOYER  
ET COMMUNICATION D'INFLUENCE



## LES POINTS FORTS

- UN TITRE DE NIVEAU 7 RECONNU PAR L'ÉTAT (VOIR P. 12)
- ALTERNANCE COURS / EXPÉRIENCE PROFESSIONNELLE
- DES MÉTHODES INNOVANTES DE PROGRAMMATION STRATÉGIQUE
- UNE EXPÉRIENCE DE 8 MOIS SUR UN PROJET AVEC UN ACTEUR DU SECTEUR DE LA SOLIDARITÉ INTERNATIONALE
- DES LIVRABLES ÉVALUÉS PAR DES JURYS DE PROFESSIONNELS

## OBJECTIFS DE LA FORMATION

Fruit de réflexions et de projets menés conjointement depuis plusieurs années avec des acteurs de l'humanitaire et du développement (ONG, entrepreneurs sociaux, bailleurs de fonds), cette formation très opérationnelle prépare les étudiants aux dimensions techniques, tactiques et stratégiques des programmes, mais aussi aux évolutions majeures que vit le secteur.

## OBJECTIFS PROFESSIONNELS

À l'issue de la formation sanctionnée par le titre RNCP Manager de programmes internationaux - Humanitaire et Développement de niveau 7 (Bac+5), tous les étudiants seront capables :

- **Élaborer des démarches stratégiques et programmatiques de projets de solidarité internationale (SI) ;**
- **Piloter les différentes étapes du cycle d'un programme de SI ;**
- **Manager des équipes en lien avec le programme de SI ;**
- **Concevoir et gérer des partenariats du programme de SI.**

Il faut valider ces 4 blocs de compétences et deux épreuves complémentaires (EC) : un mémoire opérationnel (EC1) ; une expérience professionnelle en lien avec la certification (EC2).

La validation de la formation peut être totale ou partielle. Les blocs validés le sont définitivement. Les blocs non validés peuvent l'être dès l'année suivante.

## MODALITÉS D'ÉVALUATION

L'évaluation des compétences visées prend la forme de productions écrites et orales, individuelles et collectives : notes d'analyse (bloc 1) ; *concept note*, dossier projet, *proposal* réalisés dans le cadre du travail de groupe sur un projet soumis par un acteur de la solidarité internationale, et présentations orales devant deux jurys de professionnels, fin janvier et fin mai (bloc 2) ; étude de cas pratique et note d'analyse de pratique de management et coordination d'équipe (bloc 3) ; deux notes argumentées sur l'élaboration de démarches partenariales et sur la mise en œuvre du partenariat (bloc 4).

## DÉROULEMENT DE LA FORMATION

La formation en présentiel se déroule dans les locaux de l'association IRIS, situés au 2 bis, rue Mercœur à Paris 11<sup>e</sup>. Elle commence fin septembre 2024 et s'achève fin septembre 2025. Les cours ont lieu deux jours par semaine, de fin septembre à fin mai. L'expérience professionnelle (stage ou alternance) peut être réalisée à temps partiel d'octobre à fin mai et/ou à temps plein à partir de juin.

## PRÉREQUIS COMMUNS ET SPÉCIFIQUES

- **Le niveau académique** : diplôme de niveau Bac+4 minimum (master en Droit, Relations internationales, Science politique, Économie et gestion, Management, etc. ; diplômes d'ESC, d'IEP, d'ingénieurs ; diplômes médicaux et paramédicaux). Les personnes qui n'ont pas le diplôme requis, mais qui sont en mesure de justifier d'une expérience professionnelle significative, peuvent demander à bénéficier d'une VAPP (validation des acquis professionnels et personnels).
- **La maturité** : envie de se professionnaliser, capacité d'analyse, d'initiative.
- **L'engagement**, les expériences associatives.
- **L'orientation internationale** : expérience de vie à l'étranger, intérêt pour l'actualité internationale.
- **Les langues** : un bon niveau en français et en anglais (B2 à C2).
- **Le savoir-être** : une aptitude avérée au travail en équipe.

### Parcours opérationnel :

- Volonté de travailler sur le terrain.
- Très bonne résistance au stress, à l'imprévu, réactivité, autonomie.

### Parcours stratégique :

- Goût pour les projets à long terme, le changement, l'innovation.
- Excellente capacité d'analyse.

### Parcours plaidoyer et communication d'influence :

- Volonté d'influer sur les règles, les lois.
- Excellente capacité d'analyse, sens politique.

## PROFIL DES PUBLICS ACCUEILLIS

Les promotions se caractérisent volontairement par une grande diversité de profils, afin de favoriser la complémentarité des équipes et développer la capacité à travailler pendant plusieurs mois avec des personnes de tous âges, issues de formations et de cultures différentes.

## INSERTION PROFESSIONNELLE

Le taux moyen de certifiés en emploi 6 mois après la certification est de 80 % sur 5 ans\* dont 88 % dans le secteur visé (taux moyen de certifiés dans le métier visé : 73 %). Ces taux montent à 87 % et 82 % un an après la certification, malgré les effets de la crise sanitaire qui avaient conduit à la fermeture des frontières à partir de début 2020.

**Salaires** : il est difficile d'établir des moyennes de rémunération en raison de la diversité de leur nature (contrats salariés français, contrats locaux, volontariat de la solidarité internationale, contrat avec des agences des Nations unies ; indépendants), et des disparités importantes entre les petites associations et les organisations des Nations unies ou les ONG anglosaxonnes.

Sur les 5 promos, 75 % des étudiants en formation initiale (FI) et 71 % des stagiaires de la formation continue (FC) étaient salariés à 6 mois. Les salaires « moyens » allaient de 21 K€ à 31,7 K€ pour les FI et de 29 K€ à 44 K€ pour les FC. Les volontaires (logés et nourris) perçoivent une indemnité dont le montant dépend du pays de la mission.

**Principales fonctions** : Responsable/ chef(fe) de projet/mission/programme • Responsable/Chargé(e) de projets ou de programmes • Coordinateur(trice) de terrain/programmes/projets • Responsable/Chargé(e) de développement/de partenariats • Responsable/Chargé(e) de plaidoyer • Grants Officer/Manager • MEAL Officer/Manager • Directeur(trice) pays.

**Principaux secteurs d'activité** : Coopération et solidarité internationale • Activités des associations et fondations • Administrations publiques • Organisations internationales.

\* Enquête d'insertion réalisée en 2022 sur cinq promotions diplômées en novembre, de 2017 à 2021. Elle portait sur 312 certifiés, dont 90 % ont répondu.

TITRE DE NIVEAU 7 ENREGISTRÉ AU RNCP NIVEAU BAC+5

Entrée avec un Bac+4  
Durée de formation : 1 an  
1 session par an

## Manager de programmes internationaux - Humanitaire et Développement



### VOLUME HORAIRE

#### 325 heures de cours

+ 455 h (3 mois) d'expérience professionnelle  
+ Anglais en ligne avec 7Speaking  
+ Mémoire opérationnel  
+ Certification TOSA Word – Excel

### RYTHME

#### Cours

Les jeudis et vendredis du 25 septembre 2024 à fin mai 2025.

#### Stages / alternance

3 jours par semaine d'octobre à mai,  
à plein temps jusqu'à fin 2025.

### COÛT

#### 8 700 €

Voir page 35 les possibilités de financement

#### CONTACT

+33 (0)1 53 27 60 74  
formations@iris-france.org

## Méthodes pédagogiques

La formation mêle apports théoriques, exercices pratiques et mises en situation professionnelle. Dès la rentrée, les organisations partenaires présentent leur structure, leurs valeurs et proposent des enjeux qui ont une dimension opérationnelle, stratégique/organisationnelle ou de plaidoyer. Les étudiants se répartissent en groupes projets. Ils travaillent ensuite pendant 8 mois sur ce projet, encadrés par l'équipe pédagogique et un tuteur dans l'organisation partenaire. Grâce à une méthode pédagogique visant à développer l'esprit critique, la créativité et l'utilisation d'outils innovants, ils doivent pouvoir proposer des solutions originales, produire des livrables de niveau professionnel, les présenter et les défendre devant des jurys de professionnels.

## Un tronc commun, trois parcours

Le **tronc commun** (245 h) apporte le socle qui permet de valider toutes les compétences. Les **parcours** (80 h) permettent de les renforcer dans la dimension qui intéresse le plus l'étudiant.

## S Parcours stratégique

Les contextes d'intervention se complexifient et évoluent très vite. Ce parcours permet aux étudiants de développer de l'élasticité analytique et conceptuelle, en donnant une large expression à la créativité et donc à l'innovation. Véritables architectes de la programmation, les diplômés issus de ce parcours sont capables de proposer des structures de collaboration et/ou de mutualisation efficaces, gérer de multiples projets, accompagner les équipes vers le changement, l'innovation et la transformation.

## O Parcours opérationnel

Les situations de crise se multiplient, mettant les acteurs de la solidarité internationale à rude épreuve en matière d'accès, de gestion des risques et d'efficacité de l'aide. Le parcours opérationnel permet aux étudiants de développer une dimension tactique et d'améliorer significativement l'impact de la programmation des projets (urgence, post-urgence, développement). Les diplômés issus de ce parcours sont capables d'agir de manière rapide et efficace, de concevoir et de mettre en place des tactiques d'accès auprès des plus vulnérables, de gérer leur équipe et leur stress dans un environnement peu sûr, mouvant, multiculturel et complexe.

## P Parcours plaidoyer et communication d'influence

Certains impacts, changements structurels et transformations ne peuvent pas advenir sans stratégies de plaidoyer et d'influence. Dans un monde où le *softpower* devient de plus en plus déterminant, il est fondamental de connaître cette forme de pouvoir, de l'analyser et de l'approprier. Ce parcours permet aux étudiants de développer une intelligence politique. Redoutables avocats des plus vulnérables, les diplômés issus de ce parcours, sont capables d'analyser le jeu des acteurs, d'influencer les moteurs et les acteurs du changement, et de construire des stratégies d'influence pertinentes et efficaces, même dans les environnements politiques les plus complexes.

## Nos partenaires sur les projets depuis 2014



# Programme

Sous réserve de modifications

## 1 DÉVELOPPER SES CAPACITÉS D'ANALYSE DE LA GÉOPOLITIQUE ET DE L'ÉCOSYSTÈME DE LA SOLIDARITÉ INTERNATIONALE

- Analyser l'actualité internationale
- Analyser l'actualité internationale et les réalités géopolitiques du Moyen-Orient et de l'Afrique du Nord • de l'Afrique sahélienne et sub-saharienne • de l'Asie du Sud-Est et du Pacifique • de l'Asie centrale • de la Russie et des pays de l'ex-Union soviétique • de l'Amérique latine, centrale et des Caraïbes
- Analyser des problématiques géopolitiques actuelles
- Acquérir et appliquer la méthode de l'analyse et de la recherche appliquée
- Appréhender l'histoire et l'évolution de l'écosystème de la solidarité internationale
- Maîtriser les bases du droit international humanitaire
- Examiner les aspects juridiques, l'organisation et le fonctionnement des ONG
- *Gain basics on Humanitarian Action and Politics*
- Comprendre les règles de régulation et de gouvernance associative
- Appréhender le multilatéralisme face aux enjeux de la solidarité internationale (UE et ONU)
- Comprendre les éléments structurant et le fonctionnement du système de coordination humanitaire
- Comprendre les enjeux de la protection internationale des réfugiés, des déplacés internes et des personnes apatrides
- Comprendre les financements du développement durable – doctrines, tendances et implications
- S'initier aux fondamentaux de l'économie sociale et solidaire
- Comprendre l'aide publique au développement (APD) et ses tendances
- Appréhender l'évolution du plaidoyer et le rôle des acteurs de la société civile

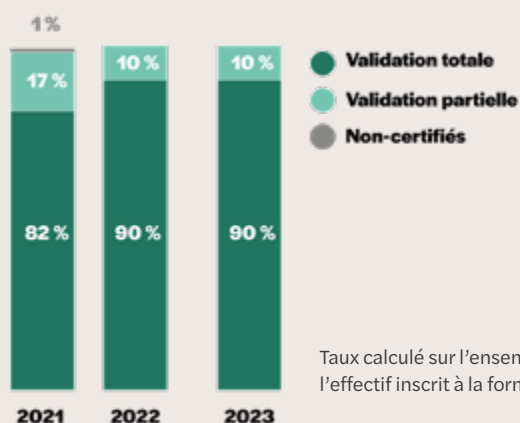
S 105H O 89H P 95H

## 1 ÉLABORER DES DÉMARCHES STRATÉGIQUES ET PROGRAMMATIQUES DE PROJETS DE SOLIDARITÉ INTERNATIONALE

- Définir l'enjeu (*scoping*) et analyser le jeu des acteurs
- *Imagine and Prepare the Future of Aid*
- *Understand the Context using Structural Analysis*
- *Build scenarios with Morphological Analysis*
- *Understand Organisational Change Processes*
- *Understand Organisational Change Processes : Experiential Learning Experience*
- Aborder l'élaboration de démarches stratégiques
- Comprendre les modèles économiques et les biens communs
- *Imagine and Prepare the Future of Aid* – approfondissement
- Comprendre et utiliser les outils du *Design Thinking*
- Appréhender les enjeux propres à l'innovation et la technologie dans la solidarité internationale, dans une perspective de pouvoir et d'éthique
- Concevoir ou analyser une planification stratégique : MAO et tests
- Appliquer et pratiquer la programmation : *mentoring* (retour note de révision)

S 55H30 O 21H30 P 21H30

Taux de réussite des MPI-HD (EFFECTIFS : 53,69,63)



## 2 PILOTER LES DIFFÉRENTES ÉTAPES DU CYCLE DE GESTION DE PROJET

- S'organiser en groupe projet – *Projects Teaming Up*
- Cadrage groupe projet – cadrage enjeu projet
- Acquérir la méthodologie de la programmation stratégique 1 : analyse
- Acquérir la méthodologie de la programmation stratégique 1 : focus sur les bailleurs de fonds
- Appliquer et pratiquer la programmation 1 (*mentoring*)
- Appréhender les institutions multilatérales, le bilatéralisme et les acteurs non-étatiques
- Comprendre le financement du multilatéralisme et le rôle du diplomate dans les instances multilatérales
- Appréhender le fonctionnement des institutions de l'Union européenne
- Comprendre le fonctionnement du Parlement français et les enjeux de la loi de finance
- Analyser un document du CICID
- Maîtriser les expertises sectorielles, l'approche intégrée des interventions et la protection transversale
- Savoir identifier et définir les modalités d'interventions, de ciblage et de sélection des bénéficiaires
- Appréhender les notions de genre et d'inclusion
- Appliquer la notion de genre dans le cycle de projet : analyse genre
- Prendre en compte l'empreinte environnementale d'un projet
- Appréhender l'impact du changement climatique sur les projets
- Acquérir les méthodologies de la programmation stratégique 2 : conception
- Appliquer et pratiquer la programmation 2 (*mentoring*)
- Savoir organiser une stratégie de lobbying et de mobilisation des décideurs
- Comprendre les éléments de négociation internationale
- Appréhender les réflexions éthiques relatives aux modes et choix de financement
- Appréhender les modalités des financements innovants : mécénat, *crowdfunding* et *sponsoring*
- Appliquer et pratiquer l'élaboration des modes de financement (*mentoring*)
- Acquérir les éléments de pilotage budgétaire dans le suivi du projet
- Savoir élaborer le budget d'un projet international en conformité avec le bailleur identifié
- Savoir identifier les bailleurs potentiels adéquats à un projet international
- Connaître et savoir utiliser les lignes directrices et les contrats-cadres
- Maîtriser le cadre théorique et les outils de suivi-évaluation dans le cadre du cycle de gestion de projet
- Appréhender les enjeux liés aux projets de développement (table ronde)
- Mettre en pratique les outils de suivi-évaluation (*mentoring*)
- Comprendre les enjeux de la collecte et du traitement des données dans le secteur de la solidarité internationale
- Prendre en compte les enjeux de *safeguarding* dans la conception des actions
- Maîtriser le cycle de veille, de préparation et de réponses aux urgences
- Appréhender les principes, les enjeux et les outils de gestion de la sécurité
- Prendre en compte des enjeux de *safeguarding* dans la mise en œuvre opérationnelle des actions
- Appréhender les comportements en situation de stress sécuritaire et la maîtrise des émotions (en partenariat avec OSC)
- Savoir opérationnaliser une stratégie d'intervention
- Appréhender les principes, les enjeux et les outils de gestion logistique
- Appréhender les approches d'activisme et de militantisme au service du plaidoyer
- Préparer sa négociation (préparation, posture et légitimité)
- Comprendre les enjeux liés à l'identification et au traitement des données
- Appréhender les outils de communication et s'exercer au *media training*

S 102H30 O 153H30 P 146H30

## Programme

Sous réserve de modifications

### 3 MANAGER DES ÉQUIPES EN LIEN AVEC UN PROJET DE SOLIDARITÉ INTERNATIONALE

- Appréhender la gestion des ressources humaines d'un projet de solidarité internationale
- Composer son équipe plaidoyer
- Intégrer les évolutions contextuelles dans sa stratégie RH
- Identifier les éléments d'un cadre éthique
- Comprendre les implications RH d'une décision opérationnelle
- Repérer et traiter les infractions éthiques dans des contextes complexes et/ou interculturels
- Appliquer et pratiquer le *team building*, *empowerment* et *leadership (mentoring)*
- Animer et coordonner une équipe projet
- Appréhender les dimensions du management et de la gestion d'équipe

S O P 27H

### 4 CONCEVOIR ET GÉRER DES PARTENARIATS EN LIEN AVEC UN PROJET DE SOLIDARITÉ INTERNATIONALE

- Appréhender les relations partenariales à la faveur de l'élaboration d'un projet concret
- Élaborer et mettre en œuvre des démarches partenariales - Cours introductif
- Comprendre la coopération décentralisée et l'action internationale des collectivités territoriales
- Gain basics on *Multistakeholders Collaboration & Partnership Brokering*
- Identifier les défis et opportunités des partenariats associations - acteurs privés
- Aborder les enjeux de renforcement de capacités - Cours introductif
- Appréhender le renforcement de capacités dans un contexte de projets opérationnels, en lien avec les enjeux de localisation de l'aide
- Mettre en œuvre et gérer des partenariats opérationnels avec les OSC
- Concevoir et mettre en œuvre des partenariats stratégiques - Cours d'approfondissement
- Approfondir les enjeux stratégiques propres aux partenariats associations - acteurs privés
- Engager une mobilisation citoyenne au service d'un projet de plaidoyer
- Aborder les spécificités des approches partenariales dans le cadre des actions et organisations de plaidoyer

S 29H O 28H P 29H

### EC2 PRÉPARER SON INSERTION PROFESSIONNELLE

- Épreuve transversale de parcours
- Réaliser une expérience professionnelle (455 heures)
- Perfectionner son anglais en ligne avec 7Speaking
- Maîtriser Word et Excel, certification TOSA
- Positionnement professionnel

S O P 6H

#### PARTENARIAT (voir page 9)



Possibilité de double diplôme : titre IRIS Sup' +  
Master 2 Administration publique IPAG/UBO



#### DES PROJETS EN PARTENARIAT AVEC LES ONG

Depuis 2014, les étudiants travaillent 8 mois en groupe sur des enjeux proposés par des acteurs de la solidarité internationale. Cette mise en pratique permanente des connaissances, des compétences d'analyse et de gestion de projet, de management d'une équipe projet et de relations partenariales, associée à des apports théoriques solides et une expérience professionnelle les rend immédiatement opérationnels en fin de formation.



#### DES NOUVELLES DES ANCIENS

Sophia, chargée de financements et partenariats institutionnels, LP4Y  
Emmanuelle, responsable développement et partenariats, Yes Akademia  
Mathilde, chargée de mission Équipe Internationale, Gret  
Camille, coordinatrice de projets, Migrations & Développement  
Colline, Accountability Officer, U-Saved Ukraine  
Arjuna, Grants, Partnerships & Communication Coordinator, Action contre la faim  
Maëlle Karen, chargée de projets de solidarité internationale, Defap  
Alana, référente Logistique - Urgences / Catastrophes naturelles, Croix rouge française  
Lucie, chargée de programmes Afrique, Vision du Monde  
Chloé, Area Logistics Officer, Acted  
Romaric, coordinateur de l'association, Atelier 21  
Myriam, collaboratrice parlementaire chargée des droits des femmes, Assemblée nationale  
Negar, coordinatrice de projet humanitaire, La Chorba  
Anne, chargée de campagnes, Alternatiba  
Élodie, chargée de projets, PEP Découvertes

📄 Retrouvez l'intégralité des témoignages sur [www.iris-sup.org](http://www.iris-sup.org)

## Ils témoignent



**MARGOT CASARI**

Relations internationales, 2021  
Année de césure 2021-2022  
Manager de programmes internationaux –  
Humanitaire et Développement, parcours  
plaidoyer, 2023

Chargée de Programmes, Vision du  
monde



« Après l'obtention d'une licence de droit, j'ai décidé d'ouvrir mon champ des possibles en postulant à IRIS Sup'. La première année, pluridisciplinaire et abordant des thèmes transversaux, m'a permis de découvrir de nouveaux horizons, d'élargir et questionner mes points de vue. La qualité des enseignants a été clé dans la construction de mon chemin professionnel.

J'ai ensuite fait le choix d'une année de césure qui m'a permis d'affirmer mes choix d'évolution professionnelle grâce aux deux stages que j'ai effectués : le premier au sein de l'ONG Vision du Monde, dans laquelle j'ai découvert le milieu de la solidarité internationale ; le second au sein du service de sécurité intérieure de l'ambassade de France à Buenos Aires, davantage aligné avec mon parcours et mon appétence première pour le domaine de la défense et de la sécurité.

C'est ainsi que j'ai décidé de suivre la formation Manager de Programmes Internationaux – parcours plaidoyer. Très opérationnelle, celle-ci m'a également transmis les us et coutumes du monde du plaidoyer. L'alternance réalisée au sein de Vision du monde, association pour laquelle je travaille toujours, m'a permis une mise en application des cours théoriques.

J'aimerais enfin souligner la bienveillance générale du corps professoral et administratif d'IRIS Sup', qui sait se tenir disponible et apporter les conseils opportuns non seulement pendant, mais également après la formation au sein de l'école. ●



**MAËLLE NKOT**

Manager de programmes Internationaux –  
Humanitaire et Développement, parcours  
opérationnel, 2022  
Double diplôme IRIS/IPAG de l'UBO,  
master 2 Administration publique, 2022

Chargée de projets de solidarité  
internationale, DEFAP



« Après une licence en Science politique et des expériences de bénévolat et stage, j'ai choisi de me tourner vers le monde de la solidarité, aussi bien nationale qu'internationale. J'ai pour cela effectué un master en politiques publiques – parcours Action humanitaire internationale, obtenu en 2020. Ensuite, souhaitant me spécialiser dans la gestion de projets, afin d'être plus opérationnelle, j'ai intégré IRIS Sup' et sa formation Manager de programmes internationaux – Humanitaire et Développement, parcours opérationnel.

Tout au long de ma formation, j'ai pu apprécier la pertinence et la qualité des enseignements et des intervenants, qui viennent aussi bien du milieu académique que du milieu professionnel. Le rythme d'alternance qui nous est proposé nous permet d'éprouver, tout en les complétant, ces différents acquis théoriques. C'est dans cette optique que j'ai effectué mon alternance au Fonds de dotation Merci, en tant que chargée de mission.

Aujourd'hui je travaille comme chargée de projets de solidarité internationale au sein du Défap, le Service protestant de mission. J'ai la charge du suivi des projets terrain et de la gestion des relations avec les partenaires locaux, ce qui nécessite des déplacements (en Afrique principalement). Je m'occupe également de la recherche de financements et de la gestion des relations avec nos bailleurs de fonds. Grâce à ce poste, j'apprécie davantage mon passage à IRIS Sup', car tout ce que j'y ai appris m'est d'une grande utilité dans mon travail. ●



**JULIETTE PARADE**

Manager de programmes internationaux –  
Humanitaire et Développement, parcours  
stratégique, 2022

Responsable des opérations et de l'enga-  
gement, Convergence Animaux Politique



« J'ai intégré IRIS Sup', souhaitant une formation qui prenait en compte la spécificité du milieu associatif, à la fois dans ses sources de financement, ses modes de gouvernance, ou encore la diversité des profils à manager. J'avais déjà une formation de management, mais elle ne comprenait pas cette dimension engagée que je souhaite centrale dans ma carrière.

Je souhaitais également une formation professionnalisante, car je travaillais déjà depuis quelques années et ne souhaitais pas me couper du monde professionnel. J'ai donc choisi la formation Manager de programmes internationaux, parcours stratégique, que j'ai suivie en alternance dans l'association Convergence Animaux Politique (CAP) où j'étais chargée des opérations et de la communication. Ce fut une formation riche et appliquée, qui m'a permis de monter en compétence sur des sujets que j'utilise dans mon travail au quotidien. Sans notions préalables en géopolitique, cela m'a demandé un peu d'autoformation avant d'intégrer IRIS Sup', mais cela ne s'est pas révélé bloquant durant l'année. J'ai aussi beaucoup apprécié avoir l'opportunité de suivre le double diplôme Administration publique avec l'IPAG de Brest qui vient compléter ma formation et m'ouvrir potentiellement d'autres portes à l'avenir.

Aujourd'hui, je m'épanouis en tant que Responsable des opérations et de l'engagement chez CAP, où j'ai été embauchée en CDI à la suite de ma formation. Mes missions sont assez diverses allant de la relation partenariale, à la communication en passant par l'évènementiel et le management bénévole. ●

# Postuler, étudier, se professionnaliser à IRIS Sup'

IRIS Sup' n'est pas tout à fait une école comme les autres, puisqu'elle est la seule école en France créée par un *think tank*, l'Institut de relations internationales et stratégiques (IRIS), lieu de réflexion, de débats, de conseil dans les sphères publiques et privées. Le rythme des études vise à favoriser le décroisement et les activités annexes : vivre des expériences professionnelles, participer à des conférences, élargir ses horizons et construire son réseau. Les étudiants finalisent leur projet professionnel grâce aux intervenants professionnels de haut niveau qui alternent apports théoriques et retours d'expérience, à des ateliers dédiés, et à un bureau des expériences professionnelles. Enfin, les associations (BDE, IRIS MUN, IRIS Sup' Alumni) proposent de nombreuses activités.





## Avez-vous le profil pour suivre une formation à IRIS Sup' ?

### Vos centres d'intérêt

- Vous aimez pratiquer les langues étrangères.
- Vous aimez voyager, découvrir d'autres cultures, vivre à l'étranger.
- Vous suivez régulièrement l'actualité nationale et internationale.
- Vous lisez des essais sur les questions internationales.
- Vous visez une fonction avec une dimension internationale.

### Vos aptitudes

- Vous êtes à l'aise à l'écrit.
- Vous aimez analyser, vous avez l'esprit critique.
- Vous êtes très curieux/se et aimez approfondir vos recherches.
- Vous êtes organisé(e) et capable de mener plusieurs travaux de front.
- Vous savez gérer votre stress (regardez bien les thématiques des formations).

### Votre engagement

- Vous avez envie d'être challengé(e) et accompagné(e).
- Vous trouvez normal qu'il y ait des règles à respecter (assiduité, engagement).
- Vous n'avez pas besoin d'avoir beaucoup de temps pour ne rien faire.
- Vous aimez travailler sur des projets de groupe.
- Vous êtes travailleur/se, déterminé(e), humble, doté(e) du sens de l'humour et de la fête...

### BESOIN D'UN VISA OU D'UN FINANCEMENT ?

#### Postulez le plus tôt possible !

Les délais pour obtenir un visa ou un accord de prise en charge peuvent être de plus de 4 mois.

### SE PASSIONNER POUR L'INTERNATIONAL

La passion pour l'international est le point commun de tous les étudiants et intervenants d'IRIS Sup'. Venir à IRIS Sup' pour assurer la moyenne aux examens n'a pas de sens. Pour profiter pleinement de l'expertise et de l'expérience des intervenants, il faut s'investir en cours, mais aussi lire et assister aux colloques et débats organisés par l'IRIS.

### SE PROFESSIONNALISER

Se passionner pour la géopolitique ne suffit pas. Il faut aussi se projeter professionnellement dans des fonctions qui vont mobiliser des connaissances en géopolitique et de nombreuses compétences. Exercices pratiques, simulations, investissement sur l'année dans des projets collectifs, etc., les étudiants sont régulièrement mis en situation de produire, seuls ou en groupes, des analyses, de mettre en pratique des outils, de présenter leurs projets devant des jurys de professionnels, etc.

### DÉVELOPPER SES CAPACITÉS D'ANALYSE

La compétence centrale de toutes les formations d'IRIS Sup' est l'analyse de situations, de contextes internationaux complexes pour prendre des décisions éclairées au sein d'organisations publiques ou privées. Pour développer ces compétences avec plaisir, il faut aimer chercher des informations, lire, rédiger, être doté d'une grande curiosité intellectuelle, d'esprit critique, de créativité...

### ACCEPTER LES RÈGLES DU JEU

Assiduité, respect des règles et des horaires sont des contraintes professionnelles. Devenir un professionnel opérationnel en un ou deux ans demande des efforts : il faut acquérir beaucoup de connaissances, développer des compétences, multiplier les mises en situation et les expériences professionnelles. Étudier avec des experts professionnels est exigeant.

# Postuler (délais d'accès aux formations)

## QUAND POSTULER ?

Les candidats en présentiel et à distance postulent en même temps.

— **18 mars 2024 : début de la campagne de candidatures.**

— **De mi-avril à juillet 2024 : une commission de recrutement** (sélection des candidats passés en entretien) toutes les trois semaines.

— **Les promotions ferment dès qu'elles sont pleines.**

**Attention : les candidats internationaux** à une formation en présentiel doivent postuler avant le mois de juin s'ils ont besoin d'un visa.

**Délai de traitement des dossiers :** en moyenne 1 mois, mais cela peut varier selon la période de candidature.

## COMMENT POSTULER ?

Les candidatures à IRIS Sup' se font en ligne sur le site de l'école : [www.iris-sup.org](http://www.iris-sup.org)

— **Si vous avez les diplômes requis**, remplissez le dossier de candidature en ligne, scannez tous les documents exigés et téléversez-les.

— **Si vous n'avez pas les diplômes requis**, mais justifiez d'une expérience d'au moins 3 ans dans un poste à responsabilités, suivez le processus de sélection classique, remplissez la demande d'accès dérogatoire (VAPP) à IRIS Sup', téléversez-la sur le site internet de l'école.

**Formation en apprentissage :** un entretien avec le Bureau des expériences professionnelles complétera votre candidature. Plus d'informations en page 37

## NOS CONSEILS

### 1. Soignez votre dossier

- Propre, sans fautes, bien écrit, complet.
- Indiquez clairement votre niveau de langue : test de niveau B2 à C2 requis.
- Vérifiez votre statut : formation initiale (vous n'avez pas arrêté vos études) ou stagiaire de la formation continue en reconversion (vous souhaitez changer de métier)\*.
- Glissez des lettres de recommandation.
- Dites-nous comment nous pourrions vous aider à réaliser vos objectifs.

\*Les candidats en reconversion doivent obligatoirement faire un stage en lien avec la formation.

### 2. Préparez votre entretien

- Respectez votre heure de rendez-vous.
- Soyez clair(e) sur vos motivations.
- Soyez sincère, concret(e), montrez que vous suivez l'actualité internationale, que vos intérêts sont réels, que vous vous êtes renseigné(e) sur les secteurs et fonctions visés.

## LA CANDIDATURE 100 % EN LIGNE ÉTAPE PAR ÉTAPE

- 1 Après avoir renseigné vos informations personnelles, vous **recevez un code par mail** qui vous permettra de suivre votre dossier.
- 2 **Remplissez le formulaire de candidature** et **déposez les documents justificatifs** correspondants en ligne.
- 3 **Validez les CGV** (conditions générales de vente) que vous retrouverez à tout moment dans l'onglet « Mes documents » qui s'affichera après le paiement.
- 4 **Réglez en ligne**, par carte bancaire, **les frais de participation au processus de sélection** : 110 € (non remboursables passé le délai de rétractation de 14 jours). Un virement bancaire est également possible pour les étudiants internationaux : contactez l'administration pour obtenir un RIB : [candidatures@iris-france.org](mailto:candidatures@iris-france.org)
- 5 **Vous recevrez un mail** sous un délai de 7 jours **vous informant de l'état de votre dossier** (complet ou incomplet). Si votre dossier est complet, vous recevrez un mail indiquant que votre dossier est transmis à un évaluateur.
- 6 Si le dossier est considéré comme « Admissible », **vous serez contacté pour un entretien**. Après cette évaluation, vous recevrez un mail précisant la date de la prochaine commission de recrutement (environ une par mois).
- 7 **Après la commission**, vous recevrez, dans un délai de 2 jours, un mail vous informant du statut de votre dossier : admis, liste d'attente, non admis.
- 8 Les candidats admis reçoivent par mail **un contrat de formation à déposer sous 2 semaines en format PDF sur leur espace Aurion** ([etu.iris-sup.org](http://etu.iris-sup.org)). Les dossiers des candidats sur liste d'attente sont à nouveau présentés à la commission suivante. Les candidats non admis reçoivent un mail de refus.
- 9 Au terme du délai inscrit sur votre contrat, **vous recevrez un mail confirmant la réception ou non de ce dernier**. Passé ce délai, vous n'êtes plus prioritaire.
- 10 Vous disposez d'un **délai de rétractation de 14 jours après la signature de votre contrat**. Au terme de ce délai, vous recevrez un mail vous indiquant que vous êtes inscrit de façon définitive à la formation. Vous aurez accès à différents documents sur un espace dédié.

## ÉTUDIANTS INTERNATIONAUX

La procédure de candidature est la même que pour tous les autres étudiants, mais les candidats qui ont besoin d'un visa pour étudier en France doivent postuler **avant le 1<sup>er</sup> juin** et engager les démarches dès leur acceptation à la formation IRIS Sup'. **Pour savoir si vous avez besoin d'un visa, rendez-vous sur [france-visas.gouv.fr](http://france-visas.gouv.fr)**

### Documents à fournir :

- **Niveau de langues :** niveau B2 en français et en anglais (fournir preuves).
- **Niveau académique :** les diplômes rédigés dans une autre langue que le français et l'anglais doivent être traduits en français par un traducteur assermenté. Vous pouvez obtenir une attestation de comparabilité au sein de France Éducation International (ENIC-NARIC). Si le niveau de diplôme est inférieur à celui requis pour la formation visée, il faut remplir une demande d'accès dérogatoire.



Livret d'information à consulter sur [www.iris-sup.org](http://www.iris-sup.org) > rubrique International > Étudiants internationaux



**CONTACT**  
[candidatures@iris-france.org](mailto:candidatures@iris-france.org)

# Financer sa formation

## COMBIEN COÛTE LA FORMATION À IRIS SUP' ?

### Frais de dossier

110 €, non remboursables passé le délai de rétractation de 14 jours.

### Coût de formation

— Formations en présentiel : 8 300 € pour la 1<sup>re</sup> année, 8 700 € pour les spécialités de 2<sup>e</sup> année.

— Formations à distance : 5 700€ pour la 1<sup>re</sup> année, 6 300 € pour les spécialités de 2<sup>e</sup> année.

### CVEC

Chaque étudiant en formation initiale dans un établissement d'enseignement supérieur doit obligatoirement obtenir, préalablement à son inscription, son attestation d'acquiescement de la contribution de vie étudiante et de campus (CVEC), par paiement ou exonération.

Les étudiants en double diplôme ne la règlent qu'une fois.

En savoir plus : [cvec.etudiant.gouv.fr/](http://cvec.etudiant.gouv.fr/)

### Double diplôme IRIS / IPAG de l'Université de Bretagne occidentale :

Frais universitaires étudiants en formation initiale : 243 €\* + CVEC (100 €\*).

Frais universitaires pour les stagiaires de la formation continue en reprise d'études : 243 €\* + 191 €.

\* Tarifs officiels 2023-24.

## COMMENT RÉGLER MA FORMATION ?

Le règlement des frais de scolarité s'effectue par virement ou prélèvement SEPA.

La remise des documents signés ou des virements se fait lors de l'inscription.

**Ressortissants France, Union européenne et Royaume-Uni :** le règlement s'effectuera en trois fois par prélèvements SEPA.

### Ressortissants hors Union européenne :

les étudiants en présentiel devront impérativement renvoyer avec leur contrat signé la preuve de virement bancaire de l'intégralité du prix de la formation.

Les étudiants à distance devront procéder à trois virements bancaires (inscription, rentrée, trois mois après la rentrée), une preuve de virement devra impérativement être renvoyée avec le contrat signé.

## COMMENT FINANCER MA FORMATION ?

Le regroupement des cours sur 2 jours par semaine permet d'exercer une activité professionnelle à temps partiel : contrats d'apprentissage, services civiques, stages, jobs étudiants...

L'IRIS a obtenu pour son école IRIS Sup' la **certification qualité Qualiopi** qui permet aux étudiants et stagiaires de la formation professionnelle de bénéficier de financements par le biais de l'apprentissage, de structures publiques ou privées, pour leur formation ou leur VAE.

Les formations préparant aux titres Analyste en stratégie internationale et Manager de programmes internationaux – Humanitaire et Développement d'IRIS Sup' sont **éligibles au CPF (compte personnel de formation)**.

Les stagiaires inscrits à **France Travail** (ex-Pôle Emploi) peuvent suivre la formation tout en gardant leurs indemnités. Une participation au financement de la formation est parfois possible sous réserve d'acceptation du dossier par le conseiller.

### Procédure de demande de devis pour France Travail (via la plateforme Kairos) :

— Veuillez adresser un mail à [financements@iris-france.org](mailto:financements@iris-france.org) en indiquant vos nom, prénom, adresse postale, n° de demandeur d'emploi, coordonnées du centre France Travail dont vous dépendez, la formation visée, et les autres financeurs s'il y en a avec le montant du financement pour chacun ;  
— Une fois le devis édité, il apparaîtra sur votre espace personnel France Travail ; vous devrez alors le valider afin qu'il soit transmis à votre conseiller.

### + En savoir plus

[www.service-public.fr/particuliers/vosdroits/F2918](http://www.service-public.fr/particuliers/vosdroits/F2918)  
[www.service-civique.gouv.fr/](http://www.service-civique.gouv.fr/)  
[www.moncompteformation.gouv.fr/espace-prive/html/#/](http://www.moncompteformation.gouv.fr/espace-prive/html/#/)



CONTACT

[financements@iris-france.org](mailto:financements@iris-france.org)

## ATTENTION AUX DÉLAIS DE TRAITEMENT DES DOSSIERS

En raison des délais de traitement des dossiers, souvent longs à remplir, par IRIS Sup' (prévoyez un délai de 3 semaines) et par les organismes de financement (très rapide ou plusieurs mois...), nous ne pouvons garantir que les demandes envoyées après le 1<sup>er</sup> juillet 2024 pourront être traitées dans les temps (NB : pour Transition Pro, merci de vous référer aux délais mentionnés dans le tableau).

Organismes de financement	Contactez la personne référente des financements chez IRIS Sup', au plus tard...
CPF	8 semaines avant l'entrée en formation (le dossier du candidat doit avoir été validé 11 jours avant l'entrée en formation).
France Travail	8 semaines avant l'entrée en formation.
Employeur	Le financement peut intervenir en cours de formation.
Transition Pro	6 mois avant l'entrée en formation pour les dossiers PTP CDI. 5 mois avant l'entrée en formation pour les dossiers PTP CDD.



## DES QUESTIONS ?

Consultez nos réponses aux questions les plus fréquentes sur [www.iris-sup.org/faq](http://www.iris-sup.org/faq)

# Étudier, se professionnaliser

Le rythme des formations sur deux jours, le choix des intervenants, tous experts professionnels en exercice, la diversité des méthodes pédagogiques, des exercices pratiques et des mises en situation professionnelle, le développement de partenariats avec de nombreux acteurs évoluant à l'international... tout l'écosystème d'IRIS Sup' vise à rapprocher la formation des organisations publiques ou privées qui vont accueillir ses diplômés.

Voici quelques exemples de structures accueillant nos étudiants en stage, contrat d'apprentissage, service civique, VIE, VIA.

Retrouvez plus d'exemples sur [www.iris-sup.org](http://www.iris-sup.org) > rubrique Carrière > [Les organismes qui recrutent](#)

## Relations internationales



Abrihandicap · Acted · Action contre la faim · Adit · Air France · Alcyconie · Alliance française · Arqus · Assemblée nationale · Assemblée parlementaire de la francophonie · Association Le Pont-Neuf · Association Unis-Cité · Atlantis · BPCE · Bureau international des droits des enfants · Business France · CEA · Centre français de recherche sur l'Irak · CISPE · Cité des chances · Conseil départemental du Val-de-Marne · Conseil départemental de la Seine-Saint-Denis · Crédit Agricole · Délégation permanente de la République gabonaise auprès de l'UNESCO · Empow'Her · Enactus · Enedis · Enfants du Mékong · Entourage · Expertise France · Fédération AGIRC-ARRCO · Fédération Handicap International · France Médias Monde · Geos · Green Aerolease – GRET · Helen Keller Europe · Institut de formation politique · Institut du genre en Géopolitique · Institut du monde arabe · Irsem · Kodiko · La Chaîne de l'espoir · Lafarge S.A · Le Chaînon manquant · Learning Planet Institute · Les Midis du Mie · Les Restaurants du Cœur · Ligue française des droits de l'Homme · Mairie de Montreuil · Maison de la vie associative et citoyenne de la Ville de Paris · Médecins sans frontières · Minerviews · Ministère de l'Europe et des Affaires étrangères · Ministère de l'Intérieur · Ministère des Armées · Ministères sociaux · Natural Works · Naval Group · Nexter Systems · Orano · Planète Urgence · Planetenews Business · Ponticelli Frères · Préfecture des Bouches-du-Rhône · Préfecture du Tarn · Safran · SDMIS · Secours catholique · Société Générale · Solinum · Texelis · Thales Group · Think Smartgrinds · Transparency International · UBCOM SA · UPS France · Veolia · Vision du Monde · Yes Akademia, etc.

## Analyste en stratégie internationale



35° Ouest · Académie de la Paix · Afnor · AG Partners Africa · Aide et action · Air Liquide · Airbus Helicopters · Akteos · Altaroad · Ambassade de France à l'étranger · Areion Group · Arqus · ARS Ile-de-France · Ascoma International · Association internationale des soldats de la Paix · Assystem · ATR · Balenciaga · Banque de France · Banque postale · BCW · Bertin Technologies · BNP Paribas · Bollere Africa Logistics · Boursorama · Bpifrance · Bureau culturel saoudien · Bureau français de Taipei · Business France · Caisse des dépôts et consignations · Carrefour · CCI France Japon · CEA · Centre de renseignement Terre · Centre interarmées des actions sur l'environnement · Cision · Citéo · CMA CGM · CNP Assurances · Commissariat général du développement durable · Commission européenne · Crédit Agricole · Crisalyde · Crisis24 · Crisotech · Croix-Rouge française · Cronos Conseil · DCIS · Délégation européenne en Mozambique · Délégation européenne en République du Congo · Délégation permanente de la République gabonaise auprès de l'UNESCO · Deloitte · Des enjeux et des hommes · DGRIS · Direction interrégionale des douanes Auvergne · Direction interrégionale des services pénitentiaires de Paris · Ecofi Investissements · EDF · Edmond de Rothschild · ESL Network France · Essilor · État-Major de l'armée de Terre · État-Major interarmées des forces françaises en Côtes d'Ivoire · Eurasia Peace · Eurodom · Expertise France · Fédération Soliha · Fondation Energies pour le Monde · Fondation pour la recherche stratégique · France Agri Mer · France Télévisions · Gendarmerie nationale · GRET · Grimm Partners · Groupe Accor · GRTgaz · GSA & Co · Le Haut comité français pour la Résilience nationale · HSBC · In Process · Inria · Institut europlace de finance · Institut français des relations internationales · Institut supérieur de sécurité humaine · Irsem · IRSN · Kairo · Mairie de Paris · MBDA · Ministère de l'Enseignement supérieur · Ministère de l'Europe et des Affaires étrangères · Ministère de l'Intérieur · Ministère des Armées · Mouvement Européen France · OPEN! · Plan International · Police nationale · Préfecture de la Seine-Saint-Denis · Préfecture de police de Paris · Préfecture des Côtes d'Armor · Préfecture du Calvados · Préfecture du Vaucluse · Préfecture Hauts-de-Seine · RATP · Reporters sans frontières · Représentation permanente du royaume de Belgique auprès des Nations unies · RGA Systèmes · Rhodia Operations · RTE · Safran · Sanofi · Schneider Electric · Secrétariat général du ministère de la Transition écologique · SGDSN · Slimpay · Société Générale · Sofrecom · Solmondo · SVP · Thalès Group · TotalEnergies · Transdev Group · Unesco · Université de Bretagne occidentale · Viva technology · Yele consulting, etc.

## Manager de programmes internationaux - Humanitaire et Développement



Abajad · Abrihandicap · Action contre la faim · Action Education · Agence française de développement · Agir ensemble pour les droits humains · Agro Paris Tech · Aime · Ambassade de France à l'étranger · Association Réseau Alpha · Association Rev'Elles · Ateliers Amasco · ATMF · Aux captifs la libération · Benenova Paris · Bloom · Care Belgium · CCFD-Terre Solidaire · Charity Shop Solidaire · COJO Paris 2024 · Convergence animaux politiques · Croix-Rouge monegasque · Dans le genre égales · DGEFP · Ecotable · Eloquentia · Emmaüs · Enfants du Mékong · Engagé.e.s et déterminé.e.s · Equipop · Expertise France · Fédération Grandira · Fédération Habitat et Humanisme · Femmes au-delà des mers · Fondation Apprentis d'Auteuil · Fondation Croix-Rouge française · Fondation Eiffage · Fondation La main à la pâte · Fonds de dotation merci · Friendship France · Gret · Groupe SOS · IECOD · Initiative développement · IRHA · Kabubu · La Chaîne de l'espoir · La fabrique Spinoza · La Guilde européenne du Raid · Label Gamelle · LAFAAAC · Learning Planet Institute · L'école des cuisiniers migrants · Les chemins d'avenir · Les Midis du Mie · Les petits débrouillards · Loya · Madera · Mairie de Paris · Médecins sans frontières · Medianes · Mille et un mots · Ministère de l'Europe et des Affaires étrangères · Ministère de l'Éducation nationale et de la Jeunesse · Mouvement européen France · My Future · Nonviolent Peace Force · Objectif France Inde · Office of the High Commissioner for Human Rights · Oldyssey · ONG RAES · ONU Femmes France · OXFAM France · Par le Monde · Plan International · Play International · Première Urgence Internationale · RAJA · Refugee Food · Refugee Women's Centre · Règles élémentaires · Reporters sans frontières · Reses · Riposte Internationale · Santé publique France · Secours Islamique France · Secours Populaire · Sidaction · Sol'En'Green · Solidarités International · ULB Cooperation · Unapei · Union pour l'enfance · Vision du Monde · Voxpublic · Yes Akademia, etc.

## BUREAU DES EXPÉRIENCES PROFESSIONNELLES



**CONTACT**  
[experiencepro@iris-france.org](mailto:experiencepro@iris-france.org)

# Choisir l'apprentissage

IRIS Sup' est également Centre de formation d'apprentis (CFA). Étudier sous contrat d'apprentissage permet d'allier expérience professionnelle et formation sur un rythme hebdomadaire de trois jours chez l'employeur et deux jours de cours au sein d'IRIS Sup'. Les apprentis sont à temps complet chez leur employeur à partir de juin. Les frais de formation sont intégralement pris en charge par l'employeur (et/ou son OPCO) et l'apprenti bénéficie d'une rémunération mensuelle et des droits aux congés payés. Toutes les organisations publiques ou privées peuvent accueillir des apprentis.

## PROCESSUS DE CANDIDATURE

Les personnes souhaitant suivre la formation en apprentissage doivent respecter le même processus de candidature et doivent répondre aux mêmes prérequis que ceux décrits en page 34. Dès que les candidats à l'apprentissage ont une opportunité, ils doivent réaliser un entretien avec le Bureau des expériences professionnelles qui vérifie la conformité des missions avec le référentiel de certification et qui s'assure de la capacité du candidat à suivre la formation en apprentissage.

## CRITÈRES D'ÉLIGIBILITÉ

**Parcours de formation :** toutes les formations d'IRIS Sup' en présentiel et à distance sont ouvertes à la mise en place d'un contrat d'apprentissage.

**Critères d'âge :** avoir moins de 30 ans, sauf exceptions (travailleurs handicapés, sportifs de haut niveau).

**Critères de nationalité :** sans condition pour les étudiants de nationalité d'un pays membre de l'Union européenne. Pour les autres : avoir terminé une 1<sup>re</sup> année d'études en France et être titulaire d'une carte de séjour en cours de validité autorisant l'exercice d'une activité professionnelle.

## DÉBUT ET FIN DE CONTRAT

**Début de contrat :** au plus tôt 1 mois avant la date de rentrée de la formation et au plus tard trois mois après. Le contrat d'apprentissage ne peut pas durer plus de 12 mois (pour les étudiants en bac+5) et plus de 24 mois (pour les étudiants en bac+4).

**Contrat commencé en 1<sup>re</sup> année :** il se déroule obligatoirement sur 2 ans pour couvrir l'année de la certification.

Il faut donc choisir, dès le début de la 1<sup>re</sup> année, le parcours de 2<sup>e</sup> année et privilégier des missions en lien avec le titre visé : Analyste en stratégie internationale ou Manager de programmes internationaux – Humanitaire et Développement. En présentiel le nombre de places étant limité, des quotas sont instaurés pour les apprentis en Bac+4 en fonction du parcours choisi en 2<sup>e</sup> année Bac+5 (cf. tableau ci-dessous). En enseignement à distance, le nombre de places est illimité. Chaque candidat à l'apprentissage réalise un entretien avec le Bureau des expériences professionnelles afin d'évaluer la pertinence des missions, la maturité de son projet professionnel et sa capacité à mener de front formation exigeante et engagement en entreprise. Si les quotas sont déjà atteints pour le parcours visé en 2<sup>e</sup> année, l'école se verra dans l'obligation de refuser la mise en place du contrat d'apprentissage.

**Nota Bene :** le passage en 2<sup>e</sup> année reste conditionné à la validation de la 1<sup>re</sup> année.

Souhait de formation poursuivie en 2 <sup>e</sup> année par les étudiants en formation de 1 <sup>re</sup> année en présentiel (Bac+4)	Nombre de places
Géopolitique et prospective	8
Géoéconomie, gestion des risques et RSE	8
Défense, sécurité et gestion de crise	12
Manager de programmes internationaux - Humanitaire et Développement	20

## ACCOMPAGNEMENT

L'apprenti est accompagné par un tuteur école et un maître d'apprentissage dans la structure d'accueil. Trois rencontres sont organisées tout au long de l'année.

## TEMPS DE TRAVAIL ET CONGÉS PAYÉS

**Durée légale du travail :** les contrats d'apprentissage sont soumis à la durée légale du travail, soit 35 h par semaine. Les jours dédiés aux cours à IRIS Sup' sont comptabilisés comme du temps de travail (en présentiel et à distance), mais pas le travail personnel et de groupe. Les étudiants en présentiel sont à temps complet chez l'employeur à partir de juin. Les apprentis à distance peuvent convenir d'un calendrier d'alternance spécifique en accord avec leur employeur. Sans l'édition de ce calendrier spécifique, le rythme prévu par l'école s'applique par défaut.

**Congés payés :** les apprentis bénéficient de 5 semaines de congés payés par an et de 5 jours de congés par contrat pour se préparer aux examens.



En savoir plus sur la rémunération : [www.iris-sup.org](http://www.iris-sup.org) > rubrique Les formations > Étudier en apprentissage

## AVEZ-VOUS LE PROFIL D'UN(E) APPRENTI(E) ?

- Vous avez un projet professionnel déjà défini.
- Vous avez une grande capacité de travail.
- Vous apprenez vite et êtes très organisé(e).
- Vous êtes mûr(e) et autonome.
- Vous assumez vos choix (Côté + : formation prise en charge et rémunération / Côté - : assumer la même charge de travail que les autres...).

# Participer à la vie associative d'IRIS Sup'



## Le bureau des étudiants (BDE)

Contact  
bde@iris-sup.org



bdeirissup

Le BDE a plusieurs missions qui visent à vous faire passer la meilleure année possible au sein d'IRIS Sup'.

Composé de 9 membres évoluant au sein des parcours de deuxième année, le bureau est structuré en 5 pôles qui collaborent étroitement pour offrir une variété d'expériences et d'évènements à destination de tous les étudiants.

Avec « Sur le toit du monde », le pôle Médias propose aux étudiants de rédiger des articles sur des faits internationaux afin de proposer deux publications hebdomadaires sur les réseaux sociaux, ainsi que l'enregistrement de podcasts diffusés sur les plateformes Deezer, Spotify et Apple podcasts.

En parallèle, les amateurs de photographies assouissent leur passion au sein du pôle Photo qui capture en images les évènements organisés par et au sein de l'IRIS.

Le pôle Communication/ Évènement est en charge de l'organisation de rassemblements divers. Des partenariats ont été menés en ce sens avec l'Opéra de Paris et Radio France.

Le pôle Solidaire axé sur la cohésion, propose des activités et des projets favorisant le bien-être. Un partenariat a notamment été mis en place avec les Restos du cœur pour assurer une collecte alimentaire avec l'aide de plusieurs étudiants d'IRIS Sup'.

Le pôle Sport rassemble les étudiants autour d'activités physiques. Un tournoi de football mixte a été organisé avec la participation des membres de l'équipe de recherche et l'administration de l'IRIS. Des offres d'accès aux salles de sport ont été partagées.

Rejoignez-nous pour vivre une expérience étudiante dynamique et engageante au sein d'IRIS Sup' !

### L'équipe du BDE





## IRIS-MUN

Contact  
[asso.irismun@gmail.com](mailto:asso.irismun@gmail.com)



IRIS-MUN  
 (groupe privé)

**IRIS-MUN (Model United Nations)** est une association étudiante créée en 2012, dont l'objectif est de promouvoir les valeurs des Nations unies en participant à des simulations de négociations onusiennes, organisées par et pour les étudiants dans le monde entier. L'association se donne également pour mission de former les étudiants aux règles et aux enjeux de la diplomatie.

Tout au long de l'année, IRIS-MUN organise divers événements tels que des sessions de formation aux MUNs, des ateliers de négociations internationales, des simulations sur une journée ou encore des MUNs internationaux.

En 2023, des délégations ont participé au Harvard World MUN à Paris, au CoEMoN à Strasbourg, notamment encadrée par la Représentation permanente de la France au Conseil de l'Europe ainsi qu'au Paris International Model United Nations (PIMUN). En 2024, l'association espère renouveler sa participation au CoEMoN, au PIMUN ainsi qu'au JCMUN de Rome.

Enfin, IRIS-MUN est un membre actif du comité interuniversitaire des Nations unies de Paris (CINUP), qui regroupe 21 associations MUN des universités et écoles parisiennes. Le CINUP permet à nos adhérents de participer à de très nombreux événements (des visites d'ambassades, des conférences sur des thèmes très variés, des simulations inédites), mais également de rencontrer d'autres étudiants, tous passionnés par les relations internationales et leurs enjeux.

**Des workshops, des débats enflammés, des soirées, des rencontres internationales et inoubliables, rejoignez-nous ! L'expérience MUN vous attend et toute notre équipe aussi.**



## IRIS Sup' Alumni

Contact  
[alumni@iris-france.org](mailto:alumni@iris-france.org)



IRIS Sup' Alumni  
 (groupe privé)



IRIS Sup' Alumni  
 Compte de l'association

Fondée en 2008, l'association **IRIS Sup' Alumni** fédère et anime le réseau des anciens étudiants d'IRIS Sup'. Au total, ce sont plus de 3300 diplômés aujourd'hui insérés dans l'administration publique, le secteur privé ou la solidarité internationale, en France et à travers le monde. Notre association se donne pour mission de faire vivre ce réseau et de créer du lien entre anciens et nouveaux étudiants, aux côtés du Bureau des étudiants.

Afin de favoriser les échanges, les opportunités professionnelles, et de contribuer au rayonnement de l'école, IRIS Sup' Alumni organise régulièrement des rencontres entre professionnels et des *afterworks* entre Alumni.

À destination des étudiants, notre association propose également des conférences animées par les Alumni et suivies d'*afterworks*, pour répondre aux questions des élèves, aider à la constitution de leur réseau professionnel et, nous l'espérons, susciter de nouvelles vocations.

Nous mobilisons enfin l'aide des Alumni pour accompagner les étudiants dans le cadrage de leur projet professionnel, les conseiller dans la création de leur CV et les préparer aux entretiens de candidature.



# IRIS Sup' pour les professionnels

Les professionnels (salariés d'entreprises, d'associations, d'ONG, consultants ou fonctionnaires) évoluent de plus en plus souvent dans un environnement mondialisé et éprouvent le besoin d'acquérir de nouvelles compétences pour faire face à des problématiques internationales qui s'imposent dans leur quotidien ou pour se réorienter. Pour répondre à cette demande, IRIS Sup' a mis en place une offre de formations qui répond à différents besoins.





## Formation longue ou courte, en présentiel ou à distance, validation des acquis : comment choisir ?

---

### Avez-vous le profil pour une formation en présentiel ?

- Vous avez un projet professionnel en lien direct avec la formation.
  - Vous pouvez assister aux deux jours de cours hebdomadaires à l'IRIS.
  - Vous souhaitez vous former en présentiel exclusivement.
  - Vous appréciez l'idée de vous former avec des étudiants en formation initiale.
  - Vous ne craignez pas d'être évalué(e).
- 

### Avez-vous le profil pour vous former à distance ?

- Vous avez un objectif professionnel qui garantit votre motivation.
  - Vous avez un ordinateur et une bonne connexion internet.
  - Vous êtes à l'aise avec l'outil informatique.
  - Vous pouvez organiser votre emploi du temps.
  - Vous pouvez consacrer deux bonnes journées par semaine à votre formation.
  - Vous souhaitez pouvoir valider des blocs de compétences sur deux ans.
  - Vous avez un niveau B2/C1 en français et en anglais.
  - Vous êtes organisé(e) et autonome.
  - Vous savez travailler en groupe à distance.
  - Vous ne craignez pas d'être évalué(e).
- 

### Êtes-vous prêt(e) pour une validation des acquis de l'expérience (VAE) ?

- Vous souhaitez évoluer en faisant reconnaître vos compétences.
- Vous avez identifié des formations et certifications en lien avec votre expérience.
- Vous avez conservé des documents prouvant les compétences visées.
- Vous pouvez consacrer plusieurs semaines à la réalisation de votre dossier.
- Vous êtes disposé(e) à présenter votre dossier à un jury de professionnels.

## DES FORMATIONS DIPLÔMANTES EN PRÉSENTIEL : ROMPRE AVEC LE QUOTIDIEN

---

IRIS Sup' a toujours, depuis sa création en 2002, favorisé une diversité d'origines académiques, géographiques et professionnelles au sein de ses promotions. Chaque année, des professionnels ou des demandeurs d'emploi suivent ainsi les parcours proposés par l'école avec les étudiants en formation initiale. L'organisation des cours sur 2 jours facilite cette mixité.

— Voir pages 14 à 31

## DES FORMATIONS DIPLÔMANTES EN E-LEARNING : L'IRIS HORS LES MURS

---

Pour répondre à la demande de nombreux professionnels exerçant en France ou à l'étranger, qui ne pourraient pas se libérer pour suivre un cursus en présentiel, IRIS Sup' propose, depuis 2012, des formations à distance. Les compétences visées et les certifications étant les mêmes qu'en présentiel, il faut prévoir de consacrer au moins 2 jours sur 7 à la formation.

— Voir pages 44 à 55

## DES FORMATIONS COURTES OU SUR MESURE : CIBLER DES COMPÉTENCES

---

Depuis plus de 20 ans, l'IRIS, association reconnue d'utilité publique, met son expertise et ses analyses au service de salariés en organisant tout au long de l'année des cycles de conférences pour débattre avec des experts.

Des formations courtes sont proposées pour permettre d'acquérir rapidement des compétences d'analyse sur différentes thématiques comme les enjeux géostratégiques de l'énergie ou la cyberdéfense et la cybercriminalité.

Des formations sur mesure peuvent être créées à la demande d'organisations.

— Voir pages 56 et 57

## LA VALIDATION DES ACQUIS

---

Grâce à la validation des acquis, il est possible de reprendre ses études (VAPP) ou de faire reconnaître ses compétences pour obtenir tout ou partie d'un diplôme (VAE).

— Voir pages 43

# Évoluer, se reconvertir, valider ses acquis

Dans un contexte de crises géopolitiques, sanitaires, climatiques et humanitaires, professionnels du privé comme du public ressentent le besoin d'acquérir de nouvelles compétences. Maîtriser de nouveaux outils d'analyse pour mieux comprendre son environnement et prendre des décisions dans un monde complexe ; obtenir un diplôme de niveau supérieur pour faciliter son évolution professionnelle ; envisager une reconversion : à chaque objectif, sa stratégie et sa solution.

## ACQUÉRIR DE NOUVELLES COMPÉTENCES

Il faut d'abord identifier les compétences à acquérir et le temps disponible pour atteindre l'objectif. **3 possibilités :**

1. Je vise toutes les compétences d'une certification et suis disponible.  
> **Formation en présentiel ou à distance.**
2. Je vise toutes les compétences d'une certification mais ma disponibilité est incertaine.  
> **Formation à distance en deux ans.**

Il est par exemple possible, en année 1, de préparer et valider le bloc n°1 (recherche, analyse, géopolitique, réalisation d'un mémoire pour les parcours ASI) ou l'épreuve complémentaire (EC) n°1 (analyse, géopolitique, réalisation d'un mémoire opérationnel pour MPI) et de se consacrer, en année 2, aux autres blocs pour obtenir le titre complet.

3. Je vise principalement la compétence Analyse géopolitique.  
> **Valider le bloc de compétences dédié à distance.**

Possibilité de VAE sur les autres blocs si les compétences sont déjà acquises.

## OBTENIR UN DIPLÔME DE NIVEAU SUPÉRIEUR POUR FACILITER SON ÉVOLUTION PROFESSIONNELLE

1. J'ai toutes les compétences d'une certification, mais je détiens un niveau de diplôme inférieur.
2. Ma formation d'origine n'a pas de lien avec mes activités et compétences actuelles, et je souhaite obtenir un diplôme qui les reconnaisse et valorise.  
> **Une validation des acquis de l'expérience (VAE, page 43) permettra de valider un titre de niveau supérieur.**
3. Je souhaite acquérir de nouvelles compétences mais je n'ai pas le niveau de diplôme requis pour intégrer la formation.  
> **Je demande à bénéficier d'une validation des acquis professionnels et personnels (VAPP).**

### VAPP MODE D'EMPLOI

**Conditions :** une expérience personnelle et/ou professionnelle (minimum 3 ans) idéalement en rapport avec le diplôme visé.

**Procédure :** téléchargez sur le site de l'école la demande d'accès dérogatoire à IRIS Sup' et remplissez-la avec soin. Si la VAPP est accordée, le processus de sélection se poursuit selon les règles communes : admissibilité sur dossier, admission sur entretien.

## ENVISAGER UNE RECONVERSION

1. Je prends le temps de **définir mon projet professionnel en m'informant sur la réalité des fonctions et des secteurs visés**, en interrogeant des professionnels sur la pertinence de mon projet.
2. **J'identifie les compétences qui me manquent** pour atteindre mon objectif.
3. **J'élabore une stratégie et des modalités de reconversion** surtout si je poursuis mon activité professionnelle en parallèle de la formation.



## TÉMOIGNAGE

« Après plusieurs années au Moyen-Orient, je cherchais un parcours diplômant pour faire certifier mes connaissances en relations internationales et approfondir l'aspect sécurité et gestion de crise. Cette année à distance à IRIS Sup' m'a permis, tout en poursuivant ma carrière dans l'administration publique, de formaliser les concepts, d'acquérir des outils d'analyse et de gestion des risques et de me familiariser avec les instruments de pilotage stratégique. La formation m'a donné pleine satisfaction. J'y ai mené un mémoire sur l'influence des États-Unis et de la Chine dans le secteur de l'enseignement supérieur et de la recherche, mémoire en cours de publication grâce à mon directeur de recherche. Cette formation m'a déjà permis de réussir l'un des concours de la fonction publique que je préparais. »



MAXIME DONCK

Relations internationales, EAD, 2021  
Défense, sécurité et gestion de crise,  
EAD 2022  
Double diplôme IRIS/IPAG de l'UBO,  
master 2 Administration publique, 2022



IPAG

# La validation des acquis de l'expérience (VAE)

Les certifications (Analyste en stratégie internationale (ASI) - ou Manager de programmes internationaux – Humanitaire et Développement (MPI-HD) délivrées par IRIS Sup' sont accessibles par la VAE. Ce dispositif permet à toute personne de valider tout ou partie d'une certification en faisant valoir son expérience passée quelle qu'elle soit. La procédure se déroule en trois phases.

## PHASE N°1 : INFORMATION ET ÉTUDE DE RECEVABILITÉ

**1. Comparer le référentiel de certification du titre visé et ses propres expériences :** nature des activités, durée de l'expérience, preuves. Les référentiels de certification sont sur le site de France Compétences (ASI : fiche RNCP 34475 ; MPI-HD : fiche RNCP 37270).

**2. S'informer auprès du service dédié d'IRIS Sup' :** vae@iris-france.org

**3. Envoyer sa demande de recevabilité :** télécharger le formulaire **Cerfa n° 12818\*02** et joindre les pièces requises (photocopie de carte d'identité, des diplômes, attestations de formations et de stages, et/ ou éléments permettant d'apprécier les compétences, attestation de demande d'emploi si vous êtes inscrit à France Travail, attestation sur l'honneur) <https://www.service-public.fr/particuliers/vosdroits/R10282>.

**4. Après envoi du dossier de recevabilité par le candidat, le service dédié d'IRIS Sup' accuse officiellement réception de la candidature dans un délai de 72 heures.** L'étude du dossier de recevabilité donne lieu à l'émission d'un avis favorable ou défavorable **dans un délai de 2 mois.** Cet avis est émis par une commission pédagogique qui vérifie que la certification visée s'inscrit bien dans le parcours professionnel du candidat et que ce parcours ouvre droit à une VAE pour le titre visé.

En savoir plus sur les conditions, le calendrier, les tarifs, l'accompagnement : [www.iris-sup.org](http://www.iris-sup.org) > rubrique Les formations > La validation des acquis de l'expérience (VAE)

## PHASE N°2 : CONSTITUTION ET DÉPÔT DU DOSSIER DE VALIDATION (LIVRET 2) PAR LE CANDIDAT

**5. Les admissibles sont informés des modalités de constitution** de leur dossier de validation (Parcours et preuves, livret 2) ainsi que des **conditions d'accompagnement** proposées par IRIS Sup'.

La mission de l'accompagnateur consiste à répondre à des questions techniques et pédagogiques et à donner des conseils en termes de choix des preuves, formulation et structure du dossier, etc. Les échanges ont lieu par mail, par téléphone, par visioconférence ou en présentiel, selon la situation du candidat.

L'accompagnement comprend :  
 – **Un entretien personnalisé** visant à expliquer la procédure à suivre, formuler les conseils d'organisation et d'ordre général, appréhender les besoins particuliers du candidat pour une meilleure adaptation du suivi.  
 – **Deux séances de suivi et d'accompagnement personnalisé.** Une première séance pour faire un point sur une version intermédiaire du dossier ; une deuxième séance sur une version définitive du dossier et pour préparer l'entretien avec le jury.

## PHASE N°3 : INSTRUCTION DU DOSSIER DE VALIDATION (LIVRET 2) ET TENUE DU JURY DE VAE

**6. Après dépôt du dossier de validation (livret 2) par le candidat, le jury constitué examine les éléments de preuve permettant d'éclairer l'expérience professionnelle du candidat et de**

**vérifier qu'il possède les compétences mentionnées** dans le référentiel de la certification visée.

**7. Le candidat passe un entretien devant le jury** qui se prononcera sur la délivrance totale ou partielle du titre ou de l'invalidation complète.

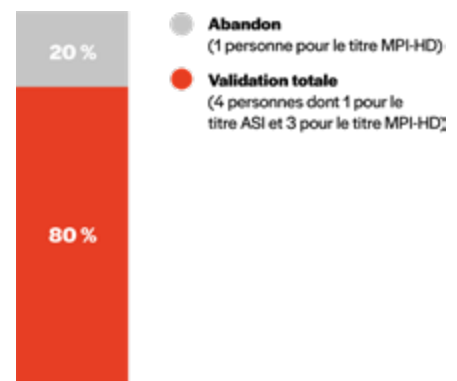
**Le planning idéal :**

- **Avril** : envoyer son Cerfa n° 12818\*02
- **Début novembre** : entretien et jury de VAE
- **Mi-octobre** : remise du dossier de validation

**Tarif 2024-2025 :**

- **Étape n° 1**, étude de recevabilité : 350 €.
- Envoi de la pièce justificative de l'ordre de virement avec le dossier de recevabilité.
- **Étape n° 2**, dossier de validation : 4 000 € avec accompagnement de 10H avec un enseignant d'IRIS Sup', spécialiste du domaine visé. Le contrat signé entre le candidat à la VAE et l'école aura une validité d'environ un an. Exemple : un candidat commençant sa VAE en septembre 2024 pourra soumettre son dossier au jury 2025.

**TAUX DE RÉUSSITE DES VAE EN 2023 (EFFECTIF : 5 CANDIDATS)**



CONTACT  
vae@iris-france.org

# Des formations qualifiantes à distance

Toutes les formations d'IRIS Sup' sont proposées en présentiel et à distance (EAD), menant en un ou deux ans, aux mêmes titres de niveau 7 (Bac+5) reconnus par l'État : Analyste en stratégie internationale (ASI) ou Manager de programmes internationaux – Humanitaire et Développement (MPI-HD). Les formations à distance concernent en priorité les stagiaires de la formation continue, des étudiants en formation initiale en double cursus ou en mobilité internationale.

## LE DÉROULEMENT DE LA FORMATION

### Avant la rentrée

— La formation se déroulant à distance, les apprenants (stagiaires de la formation continue et étudiants) doivent disposer d'un ordinateur équipé d'une webcam, d'un casque micro et d'une connexion suffisante pour récupérer les cours et suivre les classes virtuelles. IRIS Sup' ne pourrait être tenu responsable de l'impossibilité d'un étudiant à suivre le cours pour ces raisons.

— Les apprenants auront à disposition un **LMS (Learning Management System), Moodle**, pour consulter leurs cours, soumettre leurs travaux et échanger avec l'administration et leurs camarades dans le cadre des projets. C'est une plateforme très commune, facile à appréhender. Assurez-vous cependant de ne pas connaître de blocage majeur face à un ordinateur...

— Prendre connaissance de **la bibliographie**.

### La rentrée et la première semaine

La rentrée se déroule lors d'une session en ligne avec l'équipe pédagogique et l'ensemble de la promotion. Quelques jours d'intégration sont prévus avec différentes activités obligatoires permettant aux apprenants de se familiariser avec leur environnement de travail (outils, calendrier des échéances, modalités d'évaluations, etc.).

Le mode d'évaluation et le calendrier prévisionnel des cours sont communiqués en début de formation pour permettre de s'organiser au mieux et de répartir la charge de travail sur l'année.

### Le rythme de la formation

Le rythme de travail s'avère soutenu et il est indispensable de s'organiser pour travailler régulièrement. Il faut lire les supports de

cours avec attention, participer aux classes virtuelles, réaliser des travaux personnels et en groupe. Chacun arrivant avec ses points forts et ses points faibles, il est difficile d'évaluer avec précision le temps nécessaire à chacun. Nous préconisons de prévoir de travailler au moins 15 heures par semaine, seul ou en groupe.

### L'expérience professionnelle

Il faut justifier d'une expérience professionnelle en lien avec les compétences visées pour valider sa formation : 300 heures en 1<sup>re</sup> année ; 455 heures en 2<sup>e</sup> année.

— Les **étudiants en formation initiale** doivent impérativement réaliser une expérience professionnelle en lien avec leur formation.

— Les **stagiaires de la formation continue en recherche d'emploi ou en reconversion professionnelle** doivent également réaliser une expérience. *NB : les contrats d'apprentissage sont possibles jusqu'à 29 ans.*

## L'ACCOMPAGNEMENT D'IRIS SUP'

Les apprenants bénéficient d'un suivi pédagogique et méthodologique (mémoire, notes d'analyse, etc.) par mail, téléphone ou visioconférence.

Chaque parcours a un référent identifié qui suit les apprenants tout au long de l'année pour répondre à leurs besoins (problèmes de connexion, d'organisation ou de méthodologie), organiser des rendez-vous réguliers pour faire le point sur leur progression, remédier aux difficultés et les encourager.

## LES CONSEILS DE L'ÉQUIPE

### Bien anticiper son investissement

Manquer de temps pour réaliser les attendus de la formation est frustrant pour le stagiaire et très handicapant pour les autres dans les travaux de groupe. Il est donc indispensable d'évaluer dès la candidature le temps disponible pour la formation. Si vous ne pouvez pas consacrer 2 jours sur 7 à votre formation, nous recommandons de répartir l'effort sur deux ans (voir page 42 et site IRIS Sup').

### Se fixer un planning et un rythme de travail

Sanctuariser des plages horaires dédiées à la formation est un facteur de réussite central.

### Créer du contact

Profitez des outils mis à votre disposition, des classes virtuelles pour créer du lien avec la promotion et l'équipe IRIS Sup' pour vous sentir soutenu, accompagné et motivé tout au long de la formation.

## LES FRAIS DE FORMATION

Les tarifs indiqués sur chaque page programme comprennent les cours, la correction des travaux en contrôle continu et des examens et simulations, *L'Année stratégique* et 4 numéros de *La Revue internationale et stratégique* de l'IRIS en format numérique, des conférences IRIS filmées, l'accès au bouquet EcoSocPol de CAIRN (environ 300 revues), l'abonnement à 7Speaking, et l'accompagnement personnalisé à distance. Ils ne comprennent pas les frais de déplacement et de logement pour les sessions en présentiel.



CONTACT  
contactead@iris-france.org

## | Ils témoignent

📄 Retrouvez l'intégralité des témoignages sur [www.iris-sup.org](http://www.iris-sup.org)



**ANTHONY CARON**

Géopolitique et prospective EAD, 2022

Business operator Manager,  
Aldoria



« Ingénieur pendant 12 ans dans un grand groupe du secteur spatial, passionné de géopolitique et animé par la volonté de contribuer aux grands choix stratégiques en matière de politique spatiale, j'ai repris des études.

La formation GÉOPRO m'a permis d'acquérir une méthode d'analyse des enjeux géopolitiques et de développer l'objectivité nécessaire au métier d'analyste. Au travers du projet de prospective « L'espace en 2050 » et mon mémoire sur le thème de la surveillance de l'espace comme facteur d'autonomie stratégique européenne, j'ai également pu préparer la suite de ma carrière. Mais le plus intéressant reste l'ensemble des connaissances acquises dans des domaines inconnus pour moi jusqu'ici, tout cela animé par la soif d'apprendre et de comprendre notre monde.

J'ai intégré, suite à la formation, une start-up disposant d'une technologie innovante en matière de surveillance de l'Espace. ●



**MATTHIEU RUSSO**

Relations internationales EAD, 2022  
Manager de programmes internationaux –  
Humanitaire et Développement, EAD, 2023,

Health and Nutrition Project Manager,  
mission Yémen, Première Urgence Interna-  
tionale



« Infirmier de formation, j'ai travaillé plus de 7 ans en tant qu'infirmier en réanimation polyvalente et chirurgicale dans divers établissements hospitaliers à Paris. C'est à la suite de la pandémie de Covid-19 que j'ai décidé de quitter le milieu hospitalier pour me tourner vers le secteur humanitaire. Mon objectif était de m'impliquer dans la gestion opérationnelle et stratégique des missions sur le terrain. C'est dans ce contexte que j'ai rejoint IRIS Sup' en première année de relations internationales, puis en deuxième année en Management de programmes internationaux – Humanitaire et Développement, en enseignement à distance pour pouvoir continuer à travailler à côté.

Lors de ma deuxième année, j'ai eu l'opportunité de faire un stage en tant qu'assistant au sein du pôle Moyen-Orient de l'ONG Première Urgence Internationale, ce qui m'a permis d'y être ensuite embauché en tant que *Health and Nutrition Project Manager*. Je suis actuellement en poste à Mokha, pour une mission au Yémen. Mon rôle consiste à superviser la mise en œuvre des activités de santé et de nutrition dans les centres de santé que nous soutenons dans le sud du pays. Je suis également chargé du suivi budgétaire, logistique et des ressources. Je participe aussi à la rédaction des rapports pour les bailleurs de fonds et de l'évaluation régulière des besoins des populations locales afin d'adapter et de développer la mission de manière adaptée. ●



**HOUMEIDY ACHARATMANE**

Défense, sécurité et gestion de crise,  
EAD, 2022

Analyste Accès humanitaire,  
Solidarités International



« Après six années dans la gestion opérationnelle de la sécurité humanitaire dans divers contextes au Sahel central, j'ai repris mes études à distance au sein du parcours Défense, sécurité et gestion de crise.

La structuration de la plateforme d'IRIS Sup' et la qualité des enseignements dispensés permettent de se construire une grille de lecture géopolitique globale. Les expériences des intervenants permettant de rendre les séances vivantes avec des références à des situations du terrain m'ont outillé davantage sur les techniques de décryptage de l'actualité internationale, des politiques de défense de divers pays et d'appliquer les méthodologies d'analyse et de prévention des crises et conflits dans le monde. Enfin, les interactions et la disponibilité des professeurs sollicités via la plateforme ont significativement contribué à la réussite des exercices de groupe.

Depuis octobre 2022, je suis en mission avec l'ONG française Solidarités International sur le poste d'Analyste Accès du programme *Humanitarian Analysis for Access in Challenging contexts (HAACT)* couvrant le Mali, le Burkina et le Niger. ●



**CHLOÉ BAMBERGER**

Géoéconomie, gestion des risques et RSE  
EAD, 2023

Cabinet de la Secrétaire générale et du  
Secrétaire général adjoint du Conseil de  
l'Europe



« Après des études en droit et en sciences politiques, j'ai occupé pendant plusieurs années différents postes au sein du Conseil de l'Europe avant de décider de suivre la formation en enseignement à distance Géopolitique et prospective, motivé par le souhait d'acquérir et d'élargir mes connaissances en géopolitique et de développer des compétences analytiques opérationnelles. La qualité des enseignements et des intervenants, reconnus nationalement et internationalement, m'a convaincue de rejoindre IRIS Sup'.

Le suivi de la formation est extrêmement bien fait, avec des cours dont le planning est communiqué dès la rentrée, ce qui permet de s'organiser entre vie professionnelle et personnelle. L'accès aux intervenants est facile, et une abondance de ressources, de cours de langues et d'accès à des conférences, permet d'approfondir et d'acquérir de solides connaissances. Le personnel de l'IRIS est très accessible et bienveillant. Grâce à mon engagement et à une solide organisation, j'ai pu m'investir pleinement dans cette formation, malgré une charge de travail conséquente. Le travail en groupe a également facilité la création de liens avec les autres étudiants, même à distance.

Mon objectif est d'évoluer vers des missions de conseil ou d'analyse. ●

Enseignement à distance  
Entrée avec un Bac+3  
Durée de formation : 1 an  
1 session par an

## Relations internationales



### DURÉE DE LA FORMATION

Début : 14 octobre 2024  
Fin : 2 septembre 2025

### VOLUME HORAIRE

61 heures de classes virtuelles  
+ 300h d'expérience professionnelle  
+ Rapport à vocation opérationnelle (RVO)  
+ Anglais en ligne avec 7Speaking

### RYTHME DE LA FORMATION

100 % à distance  
Semaine d'intégration : du 15 au 18 octobre 2024.  
Périodes de cours : mercredi et/ou jeudi,  
du 23 octobre 2024 à mi-juin 2025, de 17h à 20h.  
Évaluations : contrôle continu + sessions d'examens.  
Disponibilité nécessaire : 2 à 3 jours/semaine.

### TARIF

5 700 €  
Voir page 35 les possibilités de financement

### CONTACT

+33 (0)1 53 27 60 74  
contactead@iris-france.org

## Objectifs de la formation

Le diplôme privé d'études fondamentales Relations internationales (Bac+4) à distance a **les mêmes objectifs que le parcours en présentiel** (voir page 14).

## Objectifs professionnels

- Développer ses **capacités de recherche et d'analyse** de l'information, d'expression écrite et orale ;
- **Élaborer des grilles de lecture** pour mieux appréhender l'environnement international ;
- **Construire un esprit critique et une capacité d'analyse** par la réalisation de travaux personnels et collectifs.

## Modalités d'évaluation

### Modalités de validation

Pour valider la 1<sup>re</sup> année, il faut passer avec succès toutes les évaluations écrites et orales et valider une expérience professionnelle de 300h en lien avec la formation (obligatoire pour les étudiants en formation initiale et les stagiaires de la formation continue visant une reconversion).

### Nature des épreuves

Toutes les épreuves écrites ont lieu en mode asynchrone et à distance : notes d'analyse, fiches de lecture, commentaires de textes, exposés ; rapport à vocation opérationnelle (RVO) collectif ; épreuve en anglais. Toutes les épreuves orales (grand oral et anglais) ont lieu en mode synchrone à distance.

## Prérequis et publics visés

Les prérequis généraux sont décrits page 14. Prérequis spécifiques :

- S'intéresser et suivre **l'actualité internationale** ;
- **Avoir un projet professionnel** en lien avec les compétences visées en 2<sup>e</sup> année ;
- Être capable de **travailler en autonomie et en groupe** à distance ;
- **Être à l'aise avec l'informatique** ;
- Être disponible **2 à 3 jours par semaine**.

## Déroulement de la formation

La formation se déroule entièrement à distance. Elle commence mi-octobre par une semaine d'intégration obligatoire permettant de faire connaissance avec ses pairs, de se familiariser avec la plateforme Moodle et de bénéficier des premiers cours de méthodologie. Le contenu précis de cette semaine sera communiqué en amont de la rentrée. Les manuscrits d'environ 100-200 pages écrits par les intervenants, constituent la base du cours. Les classes virtuelles sont destinées aux échanges avec les enseignants et à l'approfondissement des notions abordées dans le manuscrit.

### Évaluations à distance

- **Contrôle continu** : en moyenne 1 rendu par mois de novembre à juin + rapport à vocation opérationnelle (RVO) fin juin 2025.
- **Sessions d'évaluations** : fin janvier/début février, fin mai/début juin.
- **Les épreuves de rattrapages** : fin mai et juillet 2025.

## Méthodes pédagogiques

**Séances synchrones** : classes virtuelles permettant un échange direct avec l'intervenant, d'approfondir le manuscrit et l'organisation d'exercices : 61h. Séances de 1h30 en moyenne, le mercredi et/ou jeudi entre 17h et 20h. Des séances de vie de classe permettent de faire le point sur le déroulé de la formation tout au long de l'année.

**Apprentissages asynchrones** laissant une grande liberté d'organisation : 13 cours sous forme de manuscrits (comptez environ 10h par manuscrit) + supports de cours sous forme de vidéos, podcasts et/ou documents complémentaires (35h + 7speaking) et de guides méthodologiques pour réaliser les travaux (Débattre de la vie internationale et Rapport à vocation opérationnelle).

**Outils** : toutes les ressources sont disponibles sur la plateforme Moodle. Les classes virtuelles se déroulent sur Zoom.

## Poursuite d'études

Après validation de la 1<sup>re</sup> année, il est possible de partir un an en césure ou de poursuivre dans l'un des parcours de 2<sup>e</sup> année afin de valider l'un des deux titres de niveau 7 enregistrés au Répertoire national des certifications professionnelles (RNCP) de l'IRIS. Voir pages suivantes.

## Débouchés

Le diplôme privé d'études fondamentales Relations internationales (Bac+4) à distance a **les mêmes débouchés que le parcours en présentiel** (voir page 14).

# Programme

Sous réserve de modifications

## 1 DÉVELOPPER DES GRILLES DE LECTURE POUR MIEUX APPRÉHENDER SON ENVIRONNEMENT INTERNATIONAL

### Comprendre les enjeux transnationaux

- Comprendre la situation géostratégique actuelle : les relations internationales de 1945 à nos jours
- Analyser les évolutions de la politique extérieure de la France sous la V<sup>e</sup> République
- Appréhender les enjeux économiques des relations internationales
- Intégrer les facteurs religieux dans ses analyses géopolitiques
- Intégrer les défis environnementaux dans l'analyse de sujets globaux
- Analyser le rôle des acteurs non-étatiques dans les relations internationales

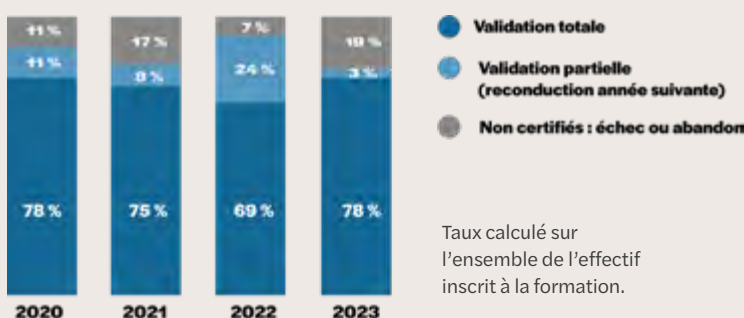
### Intégrer les réalités de la gouvernance supranationale

- Comprendre les enjeux géostratégiques internationaux
- Analyser le rôle des organisations internationales sur la scène mondiale
- Comprendre les réalités européennes dans leur complexité et leurs contradictions
- Acquérir les bases du droit international public

### Analyser les crises et les recompositions de l'ordre international

- Analyser les crises et conflits contemporains au Proche et Moyen-Orient
- Analyser les crises et conflits contemporains en Asie
- Analyser les crises et conflits contemporains en Afrique
- Analyser l'Amérique latine et la crise de la mondialisation
- Analyser les crises et conflits contemporains dans les Balkans
- Analyser le Sud global et les nouveaux enjeux multipolaires
- Élargir ses horizons en participant aux conférences de l'IRIS
- Élargir ses horizons avec Erasmus+

TAUX DE RÉUSSITE DES RI1 EAD (EFFECTIFS : 63,80,72,41)



## 2 DÉVELOPPER SON ESPRIT CRITIQUE, SES CAPACITÉS D'ANALYSE, DE RÉDACTION ET DE PRÉSENTATION

### Développer ses méthodes de recherche et présenter ses analyses

- Débattre de la vie internationale (DVI)
- Analyser l'actualité internationale
- Mobiliser ses connaissances pour répondre à un problème de dimension internationale
- Méthodologie de la fiche de lecture, du commentaire de texte et de l'exposé

### Analyser une situation et élaborer des réponses

- Produire un rapport à vocation opérationnelle (RVO)

## 3 PRÉPARER SON INSERTION PROFESSIONNELLE

### S'exprimer en anglais sur des sujets internationaux

- *Press review*

### Se préparer à la vie professionnelle

- Réaliser une expérience professionnelle pour appliquer ses compétences (300h obligatoires pour les étudiants en formation initiale et pour les stagiaires en reconversion professionnelle)
- Perfectionner son anglais en ligne avec 7Speaking

### TÉMOIGNAGE

👉 J'ai intégré IRIS Sup' en première année Relations Internationales après avoir obtenu un Bachelor en Relations internationales mention politique internationale à l'Université de Genève. La première année à IRIS Sup' a été pour moi une véritable opportunité de professionnalisation dans un domaine que je commençais à bien connaître théoriquement. Deux exercices professionnels m'ont particulièrement plu. Notamment la production d'un rapport à vocation professionnelle, traité par mon groupe sur les enjeux du G5 Sahel en appuyant nos recherches sur les contacts avec des professionnels et leurs expériences. Ce travail m'a aussi familiarisé avec la rédaction plus opérationnelle de rapports à vocation professionnelle et non théorique. J'ai aussi fait le premier stage conventionné de mes études et passé 3 mois à l'IRHA (International Rainwater Harvesting Alliance), une ONG genevoise.

La seconde année est un véritable tremplin vers le monde professionnel. Le projet réel que nous menons en partenariat avec une ONG, fil conducteur de notre année, me permet de mettre en application les connaissances théoriques acquises tout au long de mon cursus. J'ai l'impression d'avoir déjà un pied dans le monde du travail, celui des ONG et de l'aide au développement et ne peux que me réjouir de cette situation. ●



MARION DUNAND

Relations internationales, EAD, 2022  
Manager de programmes internationaux – Humanitaire et Développement, EAD 2023

Enseignement à distance  
Entrée avec un Bac+4  
Durée de formation : 1 an  
1 session par an

ANALYSTE EN STRATÉGIE INTERNATIONALE

## Géopolitique et prospective



### DURÉE DE LA FORMATION

Début : 15 octobre 2024  
Fin : 26 septembre 2025

### VOLUME HORAIRE

68 heures de classes virtuelles  
+ 455h d'expérience professionnelle  
+ Mémoire & soutenance  
+ Anglais en ligne avec 7Speaking

### RYTHME DE LA FORMATION

À distance + 1 semaine à Paris  
Semaine d'intégration : du 15 au 18 octobre 2024.  
Périodes de cours : lundi et/ou mardi,  
du 21 octobre 2024 à juin 2025, de 17h à 21h.  
Évaluations : à distance + 1 semaine à Paris  
du 10 au 13 juin 2025.  
Disponibilité nécessaire : 2 à 3 jours/semaine.

### TARIF

6 300 €  
Voir page 35 les possibilités de financement

### CONTACT

+33 (0)1 53 27 60 74  
contactead@iris-france.org

## Objectifs de la formation

Le parcours Géopolitique et prospective du titre Analyste en stratégie internationale de niveau 7 (Bac+5) à distance a **les mêmes objectifs que le parcours en présentiel** (voir page 20).

## Objectifs professionnels

- Renforcer ses connaissances géopolitiques et sa compréhension des grands enjeux internationaux ;
- Développer ses capacités de recherche et d'analyse opérationnelle ;
- Apprendre à mobiliser ses connaissances et ses capacités pour répondre à des demandes professionnelles ;
- Affiner son projet professionnel.

## Modalités d'évaluation

Épreuves écrites individuelles (notes d'analyse, mémoire) ou collectives (rapport sur une problématique internationale, rapport sur un projet de prospective), épreuves orales (présentation de rapport, mise en situation professionnelle).

## Prérequis et publics visés

Prérequis généraux : page 18.  
Prérequis spécifiques :  
— Avoir **de bonnes bases en géopolitique** ;  
— S'intéresser à **la prospective** ;  
— Avoir **un projet professionnel** en lien avec les compétences visées ;  
— Être capable de **travailler en autonomie et en groupe** à distance ;  
— Être **à l'aise avec l'informatique** ;  
— Être disponible en moyenne **2 à 3 jours par semaine**.

## Déroulement de la formation

La formation se déroule à distance et comprend une session obligatoire en présentiel à Paris.

La formation commence mi-octobre par une semaine d'intégration obligatoire permettant de faire connaissance avec ses pairs et de se familiariser avec les règles et les outils.

**Évaluations à distance** : en moyenne 1 note d'analyse individuelle par mois + 1 projet de groupe par semestre. Rendu mémoire avant le 1<sup>er</sup> septembre 2025. Soutenance avant le 26 septembre 2025.

**Évaluations en présentiel** (obligatoire) à Paris du 10 au 13 juin 2025 et temps de rencontre avec ses pairs et l'équipe de l'IRIS.

**Les rattrapages** ont lieu du 21 au 25 juillet 2025 à distance. Les rattrapages sont lieu du 21 au 25 juillet 2025 à distance. Les personnes qui n'ont pu se présenter à Paris en juin les passeront impérativement en présentiel.

## Méthodes pédagogiques

Le mode d'évaluation et son calendrier sont communiqués en début de formation afin que chacun puisse s'organiser.

**Cours synchrones** : classes virtuelles permettant un échange direct avec l'intervenant et/ou des exercices pratiques : environ 68h. Séances de 1h30 en moyenne, le lundi et/ou mardi entre 17h et 21h. Séances de vie de classe au moins : 3 x45min.

**Les apprentissages asynchrones** offrent une liberté d'organisation : 19 cours sous forme de manuscrits (environ 10h par manuscrit) + supports de cours vidéos, podcasts, documents complémentaires (17h) et guides méthodologiques. Accès dès les mois de décembre/janvier à la plateforme 7Speaking afin de réaliser des activités en anglais et se présenter au TOEIC blanc.

Travail de groupe sur un **projet de prospective** exigeant une analyse globale et des livrables (en 2024 : Afrique du Sud 2060, Brésil 2060, Norvège 2060, Chili 2060, Australie 2060).

**Outils** : toutes les ressources sont accessibles sur la plateforme Moodle. Les classes virtuelles se déroulent en visioconférence.

## Débouchés

Le parcours Géopolitique et prospective du titre Analyste en stratégie internationale de niveau 7 (Bac+5) à distance a **les mêmes débouchés que le parcours en présentiel**. (voir page 20)



# Programme

Sous réserve de modifications

## 1 ORGANISER ET STRUCTURER UNE MISSION D'ANALYSE STRATÉGIQUE À L'INTERNATIONAL

### Utiliser les outils de l'analyse et de la recherche

- Acquérir et appliquer la méthode de la recherche (mémoire)
- Acquérir et appliquer la méthodologie des écrits professionnels (note d'analyse et note technique)

### Décrypter l'actualité internationale

- Analyser l'actualité internationale
- Comprendre la mondialisation économique (contexte et acteurs)
- Comprendre le développement économique et connaître les outils pour l'initier

### Analyser les puissances globales et émergentes et les crises régionales

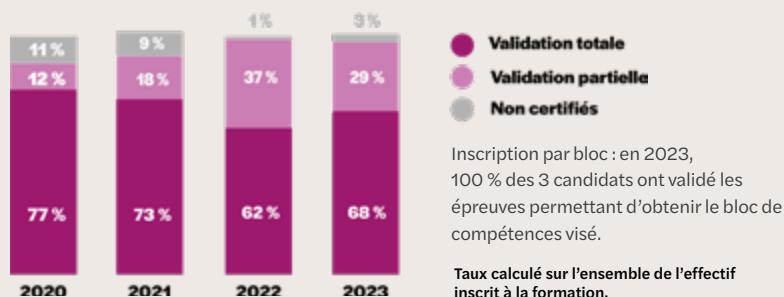
- Identifier et analyser les facteurs de puissance de la France
- Analyser les enjeux du travail diplomatique
- Décrypter les enjeux contemporains en Asie orientale et leur impact au niveau régional et international
- Comprendre la nouvelle donne latino-américaine dans ses dimensions économiques, sociopolitiques et géopolitiques
- Analyser les principaux enjeux économiques de l'Afrique subsaharienne dans un contexte globalisé
- Analyser les problématiques actuelles des États-Unis et leurs relations avec le reste du monde
- Comprendre la problématique de la puissance pour l'Union européenne
- Comprendre les orientations géopolitiques de la Russie
- Comprendre la réalité du Maghreb dans ses multiples dimensions
- Analyser la complexité des situations post-conflituelles : le cas des Balkans occidentaux
- Développer et utiliser des grilles de lecture des mondes arabes
- Acquérir et appliquer les clés de compréhension de l'Afrique
- Savoir présenter et défendre un point de vue (en demi-groupe)

## 2 RÉALISER DES ÉTUDES ET TRAITER DES DONNÉES LIÉES À LA MISSION D'ANALYSE STRATÉGIQUE À L'INTERNATIONAL

### Réaliser une étude prospective

- Intégrer les éléments méthodologiques essentiels à la gestion de projet et à la réalisation d'une étude prospective
- Comprendre les enjeux d'un projet portant sur la prospective
- Comprendre le narratif prospectif et définir des scénarios
- Présenter les résultats d'un projet prospective
- Suivi et *mentoring* projet prospective
- Intégrer le rôle du genre dans l'analyse prospective
- Utiliser, interpréter et comparer des scénarios de transition énergétique

### TAUX DE RÉUSSITE DES GÉOPRO EAD INSCRITS À LA CERTIFICATION TOTALE (EFFECTIFS : 62, 73, 75, 69)



## Anticiper les bouleversements géopolitiques globaux

- Évaluer le risque pays
- Anticiper le facteur religieux dans les relations internationales
- Anticiper le caractère stratégique du secteur énergétique
- Anticiper la dimension structurelle, les enjeux et perspectives de la mondialisation des migrations
- Anticiper les enjeux géopolitiques du changement climatique

## 3 COMMUNIQUER DES RÉSULTATS DE LA MISSION D'ANALYSE STRATÉGIQUE À L'INTERNATIONAL ET CONSEILLER UN CLIENT

### Réaliser et présenter une étude sur une problématique internationale

- Réaliser une étude sur une problématique internationale
- Suivi et *mentoring* projet étude
- Présenter les résultats d'une étude sur une problématique internationale

### Formuler des recommandations et élaborer un plan d'action

- Production de recommandations et élaboration d'un plan d'action

## EC PRÉPARER SON INSERTION PROFESSIONNELLE

- Réaliser une expérience professionnelle (455h obligatoires pour les étudiants en formation initiale et les stagiaires en reconversion professionnelle)
- Perfectionner son anglais en ligne avec 7Speaking

### PARTENARIATS (voir pages 8 et 9)

**IPAG**

Possibilité de double diplôme : titre IRIS Sup' + Master 2 Administration publique IPAG/UBO

### DES NOUVELLES DES ANCIENS

Wazina, secrétariat général de la Présidence, République du Tchad  
 Nicolas, directeur des affaires internationales, OMNES Éducation  
 Chloé, assistante au sein du cabinet de la Secrétaire générale, Conseil de l'Europe  
 Guillaume, conseiller de groupe chargé des lois, des affaires étrangères et de la défense, Sénat  
 Julie, responsable mécénat, Cœur de Forêt  
 Gamze, Head of Research and Census - Europe  
 Sixtine, Advisor | Defense, Industry, Aeronautics, Nuclear, Advanced Materials, NCP Wallonie  
 Simon, chargé des relations partenariales et du reporting, Expertise France  
 Petra, Philanthropy Division Manager, Médecins sans frontières  
 Cédric, Responsable pays - Centrafrique / Gabon / Sao Tomé-et-Principe, Agence française de Développement  
 Idmane, Advisor, Canadian Prime Minister's Youth Council  
 Éva, chargée de mission - Délégation pour le sport, ministère de l'Europe et des Affaires étrangères  
 Jade, Program Assistant, UNESCO  
 Gaël, agent de développement en immigration, MRC de Montmagny

Enseignement à distance  
Entrée avec un Bac+4  
Durée de formation : 1 an  
1 session par an

ANALYSTE EN STRATÉGIE INTERNATIONALE

## Géoéconomie, gestion des risques et RSE



### DURÉE DE LA FORMATION

Début : 21 octobre 2024  
Fin : 26 septembre 2025

### VOLUME HORAIRE

87 heures de classes virtuelles  
+ 455h d'expérience professionnelle  
+ Mémoire & soutenance  
+ Anglais en ligne avec 7Speaking

### RYTHME DE LA FORMATION

À distance + 1 semaine à Paris  
Semaine d'intégration : du 22 au 25 octobre 2024.  
Périodes de cours : mercredi et jeudi,  
du 30 octobre 2024 à juin 2025, de 17 h à 21h.  
Évaluations : à distance + 1 semaine à Paris  
du 10 au 13 juin 2025.  
Disponibilité nécessaire : 2 à 3 jours/semaine.

### TARIF

6 300 €  
Voir page 35 les possibilités de financement

### CONTACT

+33 (0)1 53 27 60 74  
contactead@iris-france.org

## Objectifs de la formation

Le parcours Géoéconomie, gestion des risques et RSE du titre Analyste en stratégie internationale de niveau 7 (Bac+5) à distance a **les mêmes objectifs que le parcours en présentiel** (voir page 22).

## Objectifs professionnels

- **Comprendre l'environnement international des relations économiques** au-delà des seuls enjeux « business », évaluer les risques, anticiper les difficultés afin d'accompagner une organisation dans ses activités internationales ;
- **Développer des capacités d'analyse des défis géoéconomiques** actuels afin d'accompagner leur administration ou leur entreprise et ses collaborateurs dans leurs activités et leur démarche RSE à l'international ;
- **Maîtriser les outils et instruments indispensables** (veille, intelligence, *compliance*, sécurité) à la prise de décision dans un contexte international mouvant et complexe .

## Modalités d'évaluation

Épreuves écrites individuelles (dont un mémoire) ou collectives (rapports) et orales (présentation de rapport, mise en situation professionnelle).

## Prérequis et publics visés

Prérequis généraux : page 18.  
Prérequis spécifiques :  
— Connaître **les concepts de base en macroéconomie** (PIB, balance commerciale, balance des paiements, etc.). Un ouvrage sera conseillé ;  
— Être **à l'aise avec l'informatique** ;  
— Être capable de **travailler en autonomie et en groupe** à distance ;  
— Être disponible en moyenne **2 à 3 jours par semaine**.

## Déroulement de la formation

La formation se déroule à distance et comprend une session obligatoire en présentiel à Paris. Elle commence par une semaine d'intégration obligatoire permettant de faire connaissance avec ses pairs et de se familiariser avec les règles et les outils. Un Projet consultant Junior (PCJ) est réalisé en groupe sur l'année (voir page 22).

**Évaluations à distance** : 2 travaux (individuel et en groupe) par mois de novembre 2024 à mai 2025. Rendu mémoire avant le 1<sup>er</sup> septembre 2025. Soutenance avant le 26 septembre 2025.

**Évaluations en présentiel (obligatoire)** à Paris du 10 au 13 juin 2025 et temps de rencontre avec ses pairs et l'équipe de l'IRIS.

**Les rattrapages** ont lieu du 21 au 25 juillet 2025 à distance. Les rattrapages sont lieu du 21 au 25 juillet 2025 à distance. Les personnes qui n'ont pu se présenter à Paris en juin les passeront impérativement en présentiel.

## Méthodes pédagogiques

**Séances synchrones.** Classes virtuelles permettant un échange direct avec l'intervenant et l'organisation d'exercices : 87h. Séances de 1h30 en moyenne, le mercredi et/ou jeudi entre 17h et 21h. Séances de vie de classe au moins:3x45min.

**Apprentissages asynchrones** laissant une grande liberté d'organisation : 13 cours sous forme de manuscrits (environ 7h par manuscrit) + supports de cours sous forme de vidéos, podcasts, documents complémentaires (48h) et guides méthodologiques. Accès dès les mois de décembre/janvier à la plateforme en ligne 7Speaking afin de réaliser des activités en anglais, progresser tout au long de l'année et se présenter au TOEIC blanc.

**Outils** : toutes les ressources sont disponibles sur la plateforme Moodle. Les classes virtuelles se déroulent sur Zoom.

## Débouchés

Le parcours Géoéconomie, gestion des risques et RSE du titre Analyste en stratégie internationale de niveau 7 (Bac+5) à distance a **les mêmes débouchés que le parcours en présentiel**. (voir page 22)

# Programme

Sous réserve de modifications

## 1 ORGANISER ET STRUCTURER UNE MISSION D'ANALYSE STRATÉGIQUE À L'INTERNATIONAL

### Préparer une mission d'analyse

- Choisir une plateforme de veille – *benchmarking* des outils professionnels
- Mettre en place une veille stratégique avec Digimind Intelligence
- Maîtriser l'open source pour rechercher de l'information stratégique
- Trouver et vérifier de l'information stratégique
- Acquérir et appliquer la méthode de la recherche (mémoire)
- Acquérir et appliquer la méthodologie des écrits professionnels (note d'analyse et note technique)

### Appréhender la complexité de l'environnement international

- Analyser l'actualité internationale
- Intégrer les questions éthiques et environnementales à la finance
- Appréhender les enjeux liés à la criminalité organisée et les mécanismes propres au blanchiment de capitaux
- Comprendre les politiques d'ajustement des monnaies (dollar, euro et yuan)
- Appréhender les problématiques Nord-Sud au travers des marchés de matières premières et de l'énergie
- Appréhender les enjeux technologiques : le cas de l'affrontement sino-américain dans les semi-conducteurs
- Comparer les économies américaine et chinoise : qui dirige le monde ?
- Comprendre les puissances économiques en devenir : cas d'étude avec l'Asie émergente
- Analyser la reconstruction et les attributs de la puissance de l'espace post-soviétique
- Expliciter les enjeux du développement, les défis et les risques propres à l'Amérique latine
- Comprendre le fonctionnement de la finance des pays arabes
- Définir les attributs de l'intégration régionale de l'Union européenne
- Comprendre les défis et opportunités économiques et financières clés du continent africain

## 2 RÉALISER DES ÉTUDES ET TRAITER DES DONNÉES LIÉES À LA MISSION D'ANALYSE STRATÉGIQUE À L'INTERNATIONAL

### Identifier et hiérarchiser les risques

- Identifier les risques pour l'entreprise et établir un diagnostic de situation
- Évaluer les risques pays
- Comprendre la RSE pour maîtriser les risques géopolitiques
- Cartographier les risques géopolitiques

### Réaliser un contrôle de conformité et *due diligence*

- Renforcer la résilience autour de la *compliance* et *due diligence*
- Appréhender les enjeux de la corruption et comprendre les mécanismes de lutte
- Comprendre les sanctions internationales et leurs enjeux
- Assurer la protection de l'information
- Contrôler les exportations dans un monde ouvert

## 3 COMMUNIQUER DES RÉSULTATS DE LA MISSION D'ANALYSE STRATÉGIQUE À L'INTERNATIONAL ET CONSEILLER UN CLIENT

### Présenter ses analyses à l'écrit et à l'oral

- Réaliser un projet consultant junior (PCJ) : modéliser les risques et identifier les acteurs et vecteurs de ces risques
- Réaliser un projet consultant junior (PCJ) : répondre à la demande d'un client
- Intégrer le risque géopolitique dans l'action et le conseil stratégique

### Structurer une stratégie et un plan d'action

- Construire un *business model*

## EC PRÉPARER SON INSERTION PROFESSIONNELLE

- Réaliser une expérience professionnelle (455h obligatoires pour les étudiants en formation initiale et les stagiaires en reconversion professionnelle)
- Perfectionner son anglais en ligne avec 7Speaking

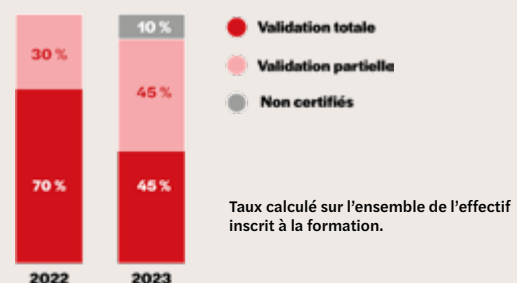
### PARTENARIATS (voir pages 8 et 9)



### DES NOUVELLES DES ANCIENS

Doc huy, directeur du contrôle interne et de la conformité, Solideo  
 Joële, Regional Business Development AGS Africa, AGS Movers  
 Paul, consultant en affaires, Surfeo  
 Maxime, Direction générale des douanes et droits indirects  
 Marine, cheffe de projet RSE, Francéclat  
 Théa, chargée de mission, Institut français pour la performance du bâtiment  
 Marie-Alix, Capital Markets Surveillance – R&D, Société Générale  
 Thierry, Senior Mission Security Officer, European External Action Service

### Taux de réussite des Géoéco EAD inscrits à la certification totale (Effectif : 27,31)



Enseignement à distance  
Entrée avec un Bac+4  
Durée de formation : 1 an  
1 session par an

ANALYSTE EN STRATÉGIE INTERNATIONALE

## Défense, sécurité et gestion de crise



### DURÉE DE LA FORMATION

Début : 8 octobre 2024  
Fin : 26 septembre 2025

### VOLUME HORAIRE

83 heures de classes virtuelles  
+ 455h d'expérience professionnelle  
+ Mémoire & soutenance  
+ Anglais en ligne avec 7Speaking

### RYTHME DE LA FORMATION

À distance + 1 semaine à Paris  
Semaine d'intégration : du 8 au 11 octobre 2024.  
Périodes de cours : mardi et jeudi,  
du 15 octobre 2024 à mi-juin 2025, de 17h à 21h.  
Évaluations : à distance + 1 semaine à Paris du  
10 au 13 juin 2025.  
Disponibilité nécessaire : 2 à 3 jours/semaine.

### TARIF

6 300 €  
Voir page 35 les possibilités de financement

### CONTACT

+33 (0)1 53 27 60 74  
contactead@iris-france.org

## Objectifs de la formation

Le parcours Défense, sécurité et gestion de crise du titre Analyste en stratégie internationale de niveau 7 (Bac+5) à distance a **les mêmes objectifs que le parcours en présentiel** (voir page 24).

## Objectifs professionnels

- Comprendre l'environnement stratégique, les enjeux de défense et les nouvelles problématiques de sécurité ;
- Maîtriser les méthodes de travail et outils de prise de décision dans la gestion des crises ;
- Affiner son projet professionnel.

## Modalités d'évaluation

Épreuves écrites individuelles (dont un mémoire) ou collectives (rapports) et orales (présentation de rapport, mises en situation professionnelle).

## Prérequis et publics visés

Prérequis généraux : page 18.  
Prérequis spécifiques :  
— S'intéresser à **la géopolitique et à la géostratégie** ;  
— Suivre **l'actualité internationale, les crises et les conflits régionaux, les nouvelles menaces mondiales** ;  
— Être capable de **travailler en autonomie et en groupe** à distance ;  
— Être **à l'aise avec l'informatique** ;  
— Être disponible en moyenne **2 à 3 jours par semaine**.

## Déroulement de la formation

La formation se déroule à distance et comprend une session obligatoire en présentiel à Paris.

La formation commence le 8 octobre 2024 par une semaine d'intégration obligatoire permettant de faire connaissance avec ses pairs et de se familiariser avec les règles et les outils.

**Évaluations à distance** : 1 à 2 travaux à rendre tous les 2 mois en moyenne, de novembre 2024 à mai 2025. Rendu mémoire avant le 1<sup>er</sup> septembre 2025. Soutenance avant le 26 septembre 2025.

**Évaluations en présentiel** (obligatoire) à Paris du 10 au 13 juin 2025 et temps de rencontre avec ses pairs et l'équipe de l'IRIS.

**Les rattrapages** ont lieu du 21 au 25 juillet 2025 à distance. Les rattrapages ont lieu du 21 au 25 juillet 2025 à distance. Les personnes qui n'ont pu se présenter à Paris en juin les passeront impérativement en présentiel.

## Méthodes pédagogiques

Le mode d'évaluation et son calendrier sont mis en ligne en début de formation afin que chacun puisse s'organiser.

**Cours synchrones** : classes virtuelles permettant un échange direct avec l'intervenant et l'organisation d'exercices : 83h. Séances de 1h30 en moyenne, le mardi et/ou le jeudi, entre 17h et 21h. Séances de vie de classe au moins : 3x45mn.

**Apprentissages asynchrones** laissant une grande liberté d'organisation : 19 cours sous forme de manuscrits (comptez environ 6h par manuscrit) + supports de cours sous forme de vidéos, podcasts, documents complémentaires (27h) et guide méthodologique. Accès dès les mois de décembre/janvier à la plateforme en ligne 7Speaking afin de réaliser des activités en anglais, progresser tout au long de l'année et se présenter au TOEIC blanc.

**Outils** : toutes les ressources sont disponibles sur la plateforme Moodle. Les classes virtuelles se déroulent sur Zoom.

## Débouchés

Le parcours Défense, sécurité et gestion de crise du titre Analyste en stratégie internationale de niveau 7 (Bac+5) à distance a **les mêmes débouchés que le parcours en présentiel**. (voir page 24)

# Programme

Sous réserve de modifications

## 1 ORGANISER ET STRUCTURER UNE MISSION D'ANALYSE STRATÉGIQUE À L'INTERNATIONAL

### Utiliser les outils de l'analyse et de la recherche

- Acquérir et appliquer la méthode de la recherche (mémoire)
- Décrypter et analyser l'actualité internationale
- Acquérir et appliquer la méthodologie des écrits professionnels (note d'analyse et note technique)

### Anticiper les crises et évaluer les risques pays

- Décrypter, analyser, prévoir les crises et conflits en Afrique
- Décrypter, analyser, prévoir les crises et conflits au Moyen-Orient
- Décrypter, analyser, prévoir les crises et conflits au Maghreb
- Décrypter, analyser, prévoir les crises et conflits dans la zone Afghanistan/Pakistan/Asie du Sud-Est
- Décrypter, analyser, prévoir les crises et conflits dans les pays de l'ex-URSS
- Décrypter, analyser, prévoir les crises et conflits dans les Balkans

### Apprécier le rôle des acteurs dans les crises internationales

- Examiner le rôle des États comme acteurs de la gestion de crise internationale
- Analyser l'impact des organisations multilatérales sur l'action internationale : l'ONU, l'OTAN, l'UE

## 2 RÉALISER DES ÉTUDES ET TRAITER DES DONNÉES LIÉES À LA MISSION D'ANALYSE STRATÉGIQUE À L'INTERNATIONAL

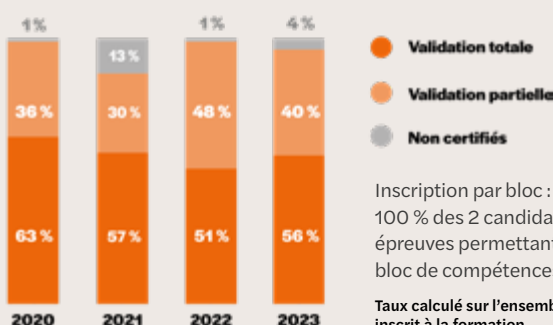
### Définir une politique de défense

- Appréhender les principes d'élaboration d'une politique de défense
- Définir un outil industriel de défense
- Comprendre et décrypter la politique de défense française
- Comprendre et décrypter la politique de défense des États-Unis
- Comprendre et décrypter la politique de défense de la Chine
- Comprendre et décrypter la politique de défense de la Russie

### Anticiper et prendre des décisions stratégiques

- Produire un rapport de conformité et de *due diligence*
- Mesurer le rôle du renseignement dans le domaine de l'anticipation
- Utiliser les outils de l'OSINT
- Appliquer la méthodologie du management des risques
- S'initier à une approche pratique de la prospective

### TAUX DE RÉUSSITE DES DEFSEC EAD INSCRITS À LA CERTIFICATION TOTALE (EFFECTIFS : 67, 92, 101,97)



## 3 COMMUNIQUER DES RÉSULTATS DE LA MISSION D'ANALYSE STRATÉGIQUE À L'INTERNATIONAL ET CONSEILLER UN CLIENT

### Réaliser et présenter un rapport sur des enjeux de sécurité

- Comprendre les enjeux de sécurité intérieure
- Comprendre les enjeux et élaborer une stratégie de sécurité dans l'entreprise
- Connaître les enjeux de la cybersécurité et apprendre à protéger l'information stratégique
- Comprendre les enjeux de la sécurité économique
- Comprendre les enjeux et élaborer une stratégie de sécurité énergétique

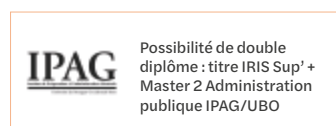
### Formaliser des recommandations de gestion de crise internationale

- Élaborer une stratégie de gestion de crise
- Comprendre et analyser les conflits et leurs dynamiques
- Gérer les risques de l'action humanitaire en situation de crise

## EC PRÉPARER SON INSERTION PROFESSIONNELLE

- Réaliser une expérience professionnelle (455h obligatoires pour les étudiants en formation initiale et pour les stagiaires en reconversion professionnelle)
- Perfectionner son anglais en ligne avec 7Speaking

### PARTENARIATS (voir pages 8 et 9)



### DES NOUVELLES DES ANCIENS

Houmeidy, coordinateur sécurité et accès humanitaire, Croix-Rouge française  
 Fanny, adjointe à la cheffe du Bureau de la représentation de l'État et de la communication interministérielle, préfecture de la Vienne  
 Sammy, analyste en cybercriminalité, Orange Cyberdefense  
 Anna, Political Advisor, European Union Naval Force  
 Magatte, OSINT Analyst, Presight  
 Naomi, chargée de projets internationaux en sécurité intérieure, ministère de l'Intérieur  
 Maxime, International Business Manager, Securitas  
 Ysabeau, chargée de partenariats, État-Major des Armées  
 Sinthuya, Risk Analyst, Crédit Agricole Creditor Insurance  
 Noémie, chargée de mission, Secrétariat général de la Défense et de la Sécurité nationale  
 Olivier, chef du département informatique et de la gestion des risques, Commission de régulation de l'énergie  
 Louise, chargée de mission Gestion de crise et sécurisation, ARS Grand Est  
 Hanna, Security Project Manager, Accor  
 Charlotte, chargée de mission droit électoral et sûreté, ministère de l'Intérieur

Enseignement à distance  
Entrée avec un Bac+4  
Durée de formation : 1 an  
1 session par an

## Manager de programmes internationaux - Humanitaire et Développement



### DURÉE DE LA FORMATION

Début : 21 octobre 2024  
Fin : 25 septembre 2025

### VOLUME HORAIRE

115h classes virtuelles + 38h en présentiel à Abidjan  
+ 455h d'expérience professionnelle  
+ Mémoire opérationnel  
+ Anglais en ligne avec 7Speaking

### RYTHME DE LA FORMATION

À distance + 1 semaine à Abidjan (Côte d'Ivoire)  
du 18 au 23 novembre 2024  
Semaine d'intégration : du 22 au 25 octobre 2024.  
Périodes de cours : mercredi et/ou jeudi.  
du 30 octobre 2024 à juin 2025, de 17h à 21h.  
*Mentoring* de groupe : 8h - 13h.  
Disponibilité nécessaire : 2 à 3 jours/semaine.

### TARIF

6 300 €  
Voir page 35 les possibilités de financement

### CONTACT

+33 (0)1 53 27 60 74  
contactead@iris-france.org

## Objectifs de la formation

Le parcours Manager de programmes internationaux — Humanitaire et Développement de niveau 7 (Bac+5) à distance a **les mêmes objectifs que le parcours en présentiel** (voir page 28).

## Objectifs professionnels

- Élaborer des démarches stratégiques et programmatiques de projets de solidarité internationale (SI) ;
- Piloter les différentes étapes du cycle d'un programme de SI ;
- Manager des équipes en lien avec le programme de SI ;
- Concevoir et gérer des partenariats du programme de SI.

## Modalités d'évaluation

Productions écrites individuelles et collectives (mises en situation professionnelle et orales devant des professionnels). Deux épreuves complémentaires (EC) : un mémoire opérationnel ; une expérience professionnelle de 455h en lien avec ces compétences (obligatoire pour les étudiants en formation initiale et les stagiaires de la formation continue visant une reconversion).

## Prérequis et publics visés

- **Engagement**, expériences associatives ;
- **Expérience de vie à l'étranger, intérêt pour l'actualité internationale** ;
- Niveau **B2 à C2 en français et en anglais** ;
- Une forte capacité à **travailler en équipe**, à distance ;
- **Très bonne résistance au stress, à l'imprévu, réactivité, autonomie** ;
- Être à l'aise avec l'informatique ;
- Être disponible en moyenne **2 à 3 jours par semaine**.

## Déroulement de la formation

La formation se déroule à distance et comprend **une session intensive obligatoire en présentiel à Abidjan**.

La formation commence le 21 octobre 2024 par une semaine d'intégration obligatoire à distance permettant de faire connaissance avec ses pairs et de se familiariser avec les règles et les outils.

Les apprenants travaillent en groupe sur un enjeu soumis par des acteurs de la solidarité internationale partenaires tout au long de l'année.

**Évaluations à distance** : productions écrites individuelles et collectives à rendre de janvier à juin. Présentations orales en mars et fin juin. Mémoire opérationnel à rendre en juin.

**Les rattrapages** se déroulent à distance du 21 au 25 juillet 2025.

## Méthodes pédagogiques

Le planning des cours, le mode d'évaluation et son calendrier sont mis en ligne en début de formation afin que chacun puisse s'organiser.

**Cours synchrones** : présentiel à Abidjan : 38h. Classes virtuelles permettant un échange direct avec l'intervenant, d'approfondir le manuscrit et l'organisation d'exercices : 115h.

*Mentoring* groupe projet : 5h. Elles ont lieu le mercredi et jeudi, horaires variables de 8h à 13h et/ou 17h à 21h. Séances de vie de classe au moins : 3x45min.

**Apprentissages asynchrones** laissant une grande liberté d'organisation : 15 cours sous forme de manuscrits (environ 5h par cours) + supports de cours sous forme de podcasts, documents complémentaires (18h) et de guides méthodologiques. Accès dès les mois de décembre/janvier à la plateforme en ligne 7Speaking afin de réaliser des activités en anglais et progresser tout au long de l'année.

**Outils** : toutes les ressources sont disponibles sur la plateforme Moodle. Les classes virtuelles se déroulent sur Zoom.

## Débouchés

Le parcours Manager de programmes internationaux — Humanitaire et Développement de niveau 7 (Bac+5) à distance a **les mêmes débouchés que le parcours en présentiel** (voir page 28).

# Programme

Sous réserve de modifications

EC

## DÉVELOPPER SES CAPACITÉS D'ANALYSE DE LA GÉOPOLITIQUE ET DE L'ÉCOSYSTÈME DE LA SOLIDARITÉ INTERNATIONALE

- Analyser l'actualité internationale
- Analyser l'actualité internationale et les réalités géopolitiques du Moyen-Orient et de l'Afrique du Nord - de l'Afrique sahélienne et subsaharienne - de la Chine et de l'Asie du Sud-Est - de l'Asie centrale - de la Russie et de l'Ukraine - de l'Amérique latine, centrale et Caraïbes
- Acquérir et appliquer la méthode de l'analyse et de la recherche appliquée
- Appréhender l'histoire et l'évolution de l'écosystème de la solidarité internationale
- Comprendre les institutions africaines
- Maîtriser les bases du droit international humanitaire
- Appréhender le financement de l'aide : tendances, impact et alternatives
- Appréhender le multilatéralisme face aux enjeux de la solidarité internationale (UE et ONU)
- Comprendre les enjeux des migrations dans le secteur de l'aide : enjeux politiques et de solidarité
- Comprendre les enjeux humanitaires et de développement
- Examiner les aspects juridiques, l'organisation et le fonctionnement des ONG

1

## ÉLABORER DES DÉMARCHES STRATÉGIQUES ET PROGRAMMATIQUES DE PROJETS DE SOLIDARITÉ INTERNATIONALE

- Définir l'enjeu (*scoping*) et analyser le jeu des acteurs
- Définir l'enjeu (*scoping*) et analyser le jeu des acteurs (*mentoring* groupe projet)
- Réaliser l'analyse structurelle et morphologique d'un système
- Réaliser l'analyse structurelle et morphologique d'un système (*mentoring* groupe projet)
- *Understand Organisational Change Processes*
- Comprendre les enjeux de la collecte et du traitement des données dans le secteur de la solidarité internationale
- Concevoir et analyser une planification stratégique : MAO et tests

2

## PILOTER LES DIFFÉRENTES ÉTAPES DU CYCLE DE GESTION DE PROJET

### Identifier les composantes d'un projet/programme

- Acquérir la méthodologie de la programmation stratégique 1 : analyse
- Appliquer et pratiquer la programmation 1 : analyse (groupe entier)
- Appliquer et pratiquer la programmation 1 : analyse (*mentoring* par groupe projet)

### Concevoir un projet

- Acquérir la méthodologie de la programmation stratégique 2 : conception
- Appréhender les notions de genre et d'inclusion et les intégrer dans le cycle de projet
- Intégrer la dimension environnementale dans les projets et appréhender l'impact du changement climatique sur les projets
- Appliquer et pratiquer la programmation 2 : conception (groupe entier)
- Appliquer et pratiquer la programmation 2 : conception (*mentoring* par groupe projet)

### Élaborer des modes de financement et de gestion budgétaire

- Comprendre les perspectives théoriques du financement, de l'éthique et de la construction budgétaire d'un projet
- Appréhender les réflexions éthiques relatives aux modes et choix de financement
- Identifier les sources de financement d'un projet
- Identifier les contrats-cadres
- Appréhender les modalités des financements innovants : mécénat, *crowdfunding* et *sponsoring*
- Appliquer et pratiquer l'élaboration des modes de financement (*mentoring* par groupe projet)
- Acquérir les éléments de pilotage budgétaire dans le suivi du projet

### Maîtriser les techniques et outils de la mise en œuvre de projet

- Suivi et évaluation, théorie (GCP)
- Identifier les outils de communication et se former aux médias (*media training*)
- Comprendre les enjeux du plaidoyer et de l'influence des institutions
- Comprendre la veille, la préparation et les réponses aux urgences
- Comprendre les principes, les enjeux et les outils de gestion de la sécurité
- Comprendre les enjeux des transferts monétaires
- Comprendre les secteurs d'intervention, la mise en œuvre intégrée des projets et les enjeux opérationnels transversaux

3

## MANAGER DES ÉQUIPES EN LIEN AVEC UN PROJET DE SOLIDARITÉ INTERNATIONALE

- Appréhender la gestion des ressources humaines d'un projet de solidarité internationale
- S'inscrire dans un projet (*coaching* de groupe)
- Coordonner et accompagner des projets
- Acquérir une posture, une légitimité et savoir négocier
- Comprendre les dimensions du *team building*, de l'*empowerment* & du *leadership*

4

## CONCEVOIR ET GÉRER DES PARTENARIATS EN LIEN AVEC UN PROJET DE SOLIDARITÉ INTERNATIONALE

- Élaborer des démarches partenariales
- Coopération décentralisée et action internationale des collectivités territoriales
- *Capacity building* - Localisation de l'aide et mise en commun des compétences
- Identifier les défis et opportunités des partenariats associations-acteurs privés
- Rencontre avec des acteurs de la solidarité internationale locale
- Comprendre les enjeux de la mobilisation de la société civile et citoyenne

EC

## PRÉPARER SON INSERTION PROFESSIONNELLE

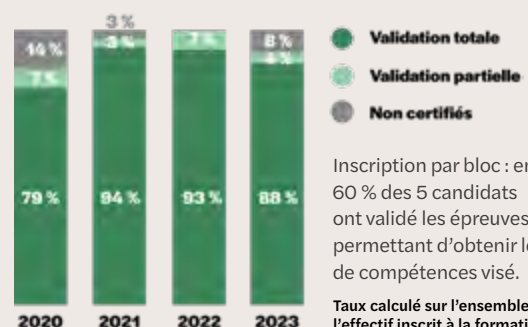
- Réaliser une expérience professionnelle (455h obligatoires pour les étudiants en formation initiale et pour les stagiaires en reconversion professionnelle)
- Perfectionner son anglais en ligne avec 7Speaking

### PARTENARIAT (voir pages 8 et 9)



Possibilité de double diplôme : titre IRIS Sup' + Master 2 Administration publique IPAG/UBO

### TAUX DE RÉUSSITE DES MPI-HD EAD INSCRITS À LA CERTIFICATION TOTALE (EFFECTIFS : 29,36,41,25)



Inscription par bloc : en 2023, 60 % des 5 candidats ont validé les épreuves permettant d'obtenir le bloc de compétences visé.

Taux calculé sur l'ensemble de l'effectif inscrit à la formation.

# Des formations courtes ou sur mesure

**IRIS Sup' propose deux formations courtes qualifiantes dispensées à distance.** Un certificat récapitulant les compétences acquises est remis aux candidats qui satisfont aux exigences requises. Il est également possible de construire des conférences ou des formations entièrement sur mesure en lien étroit avec les commanditaires.

## Enjeux géostratégiques de l'énergie

(1 session en ligne/an du 26 février au 4 juin 2025 en 16 séances)

L'énergie est au cœur des rapports de forces internationaux. Transport, production d'électricité, industrie, tous ces secteurs en dépendent au premier chef. L'énergie - et particulièrement les hydrocarbures - constitue ainsi le moteur principal de l'économie mondiale.

### OBJECTIFS DE LA FORMATION

Maîtriser les enjeux géostratégiques de l'énergie est indispensable à tous les professionnels qui doivent fournir une expertise, éclairer des prises de décision et mettre en œuvre des projets à l'international en lien avec l'énergie. Dans le cadre de cette formation, les participants auront accès aux connaissances fondamentales nécessaires à l'analyse stratégique des enjeux énergétiques.

### OBJECTIFS PROFESSIONNELS

À l'issue de la formation, les apprenants seront en mesure de :

- **Comprendre l'état et la dynamique des rapports de forces** au cœur des enjeux énergétiques.
- **Mobiliser des informations en sources ouvertes fiables sur les questions énergétiques** pour répondre à une question stratégique et formuler des conclusions géostratégiques dans le domaine de l'énergie.

### PRÉREQUIS ET APTITUDES

Intérêt pour les questions énergétiques et géopolitiques, maîtrise du français (niveau B2 conseillé), connexion internet et matériel informatique permettant d'accéder aux ressources pédagogiques.

### LES GRANDS ENJEUX ANALYSÉS\*

#### Séance d'intégration

Présentation de la formation et prise en main de la plateforme Moodle.

#### Séance inaugurale

Changements climatiques et limites planétaires : les enjeux stratégiques pour l'énergie.

### Les énergies au cœur de la géopolitique mondiale

Le pétrole au cœur des rapports de forces mondiaux • Charbon, gaz naturel et gaz de schiste : enjeux et perspectives • Les enjeux géopolitiques de la filière nucléaire • Les énergies renouvelables : entre ambitions et réalités • Enjeux géopolitiques de l'hydrogène

### Les rapports de forces mondiaux de l'énergie

Amérique du Nord : intégration et indépendance • Union européenne : quelles politique et sécurité énergétiques ? • Russie : une puissance énergétique au cœur de la géopolitique de l'Eurasie • Afrique subsaharienne : urgence, défis et opportunités énergétiques • Moyen-Orient : quel rôle dans la géopolitique des hydrocarbures ? • Afrique du Nord et Méditerranée orientale : des enjeux énergétiques entre coopération et confrontation • Les conséquences économiques et géopolitiques des appétits énergétiques de la Chine et de l'Inde

### Les défis de la transition énergétique pour les acteurs non-énergétiques

Les entreprises et la finance face à la transition énergétique • La Défense et les armées face à la transition énergétique

*\*Programme sous réserve de modifications*

### MÉTHODES MOBILISÉES

Classes virtuelles. 1 séance d'intégration d'1h et 15 séances d'apports théoriques et d'échanges avec un expert d'1h30 par semaine, soit 24h de formation. Les apprenants ont accès au *replay* dans un délai de 24h ouvrées après la fin de la séance, et jusqu'à 3 mois après l'issue de la formation.

### ACCESSIBILITÉ

Nos parcours de formation sont adaptables aux différents types de handicap. Les candidats avec des besoins spécifiques peuvent contacter la personne référente handicap par mail : handicap@iris-france.org

Inscription : du 2 septembre 2024 au 31 janvier 2025



### MODALITÉS D'ÉVALUATION

Quiz formatif en fin de chaque séance permettant aux apprenants de s'auto-évaluer. L'évaluation aura lieu entre le 11 et le 25 juin 2025, sous la forme d'une note d'analyse écrite et individuelle réalisée à domicile, à déposer sur la plateforme Moodle.

### SANCTION DE L'ACTION DE FORMATION

Remise d'une attestation de compétences en fin de formation par IRIS Sup', sanctionnant la capacité à apporter une réponse opérationnelle à une question stratégique.

### TARIFS

Particulier adhérent à l'IRIS : 900 € (non adhérent : 1 100 €)  
Entreprise adhérente à l'IRIS : 1 900 € (non adhérente : 2 100 €)

*La formation peut être financée par les entreprises de moins de 50 salariés si elle est inscrite au plan de développement des compétences et après accord de l'OPCO. Formation non éligible au CPF.*

### DÉLAIS D'ACCÈS

Réception de la demande d'inscription avant le 31 janvier 2025. Pour tout contrat retourné signé après le 17 février 2025, le bénéficiaire devra renoncer à son délai de rétractation de 14 jours pour assister à la formation.



**Responsable pédagogique**

**SAMI RAMDANI**, chercheur à l'IRIS, spécialiste des questions énergétiques



**Avec la collaboration de**

**LUCA BACCARINI**, chercheur associé à l'IRIS, spécialiste dans le domaine des marchés de l'énergie et de la finance



# Analyse en cyberdéfense et cybersécurité

(1 session en ligne/an du 14 janvier au 1<sup>er</sup> avril 2025 en 12 séances)

Renseignement sur les groupes de cybercriminels, investigation sur le darkweb, Cyber Threat Intelligence, dispositif militaire en matière de cyberdéfense, gestion de crise cyber, protection des données.

Inscription : du 2 septembre  
au 30 novembre 2024

## OBJECTIFS DE LA FORMATION

Cette formation donne les outils pour jouer un rôle dans la préservation de la sécurité des systèmes et des informations. Elle dispense les fondamentaux théoriques de la cyberdéfense et de la cybersécurité grâce à l'intervention de professionnels issus de cet environnement, ainsi que des éléments pratiques acquis dans le cadre d'un projet fil rouge de mise en situation professionnelle.

## OBJECTIFS PROFESSIONNELS

À l'issue de la formation, les apprenants seront en mesure de :

- Anticiper et détecter les cyberattaques
- Analyser et contextualiser différentes sources d'information
- Évaluer la criticité d'un incident de cybersécurité
- Rédiger une alerte ou un rapport de cybersécurité
- Formuler des recommandations dans une démarche d'aide à la décision

## PRÉREQUIS ET APTITUDES

Intérêt à se spécialiser sur les enjeux en cyberdéfense/cybersécurité en souhaitant avoir une approche analytique et géopolitique de l'environnement, maîtrise du français (niveau B2 conseillé), connexion internet et matériel informatique permettant d'accéder aux ressources pédagogiques

## LES GRANDS ENJEUX ANALYSÉS\*

### Séance d'intégration

Présentation de la formation et prise en main de la plateforme Moodle.

### Séance inaugurale

Les fondamentaux d'internet, sensibilisation aux risques cyber et panorama des menaces cyber.

### Cybermenaces et cybercriminalité

Les *ransomwares* • La cybercriminalité russophone • La cybercriminalité africaine • Cyber Threat Intelligence

### Cyberdéfense

Le dispositif de l'État français en matière de sécurité • La cyberdéfense au sein des armées françaises • La cyberdéfense maritime en France • Les cybermenaces et la sécurité spatiale

### Cybersécurité

Cybersécurité opérationnelle • Intelligence artificielle : opportunités et menaces en matière de cybersécurité • OSINT : investiguer les cybermenaces • Gestion de crise cyber • SECOPS : rédiger une alerte de cybersécurité • Le RGPD et la protection des données personnelles • Insertion professionnelle : le marché et les métiers de la cybersécurité • Témoignages COMCYBER et RSSI (séances asynchrones)

*\*Programme sous réserve de modifications*

## MÉTHODES MOBILISÉES

Classes virtuelles. 1 séance d'intégration d'1h, 10 séances d'apports théoriques et pratiques dispensées par un professionnel d'1h30 à 3h, soit 27 h de formations auxquelles il faut ajouter 2 témoignages asynchrones (d'environ 30 min). Les apprenants ont accès à leur *replay* dans un délai de 24h ouvrées après la fin de la séance, et jusqu'à 3 mois après l'issue de la formation.

## MODALITÉS D'ÉVALUATION

Quiz formatif à la fin de chaque séance permettant aux apprenants de s'auto-évaluer. Projet fil rouge à réaliser en groupe : simuler une situation fictive que pourrait rencontrer un analyste en cybersécurité. Dossier écrit et soutenance orale le mardi 1<sup>er</sup> avril 2025, en présentiel ou à distance.

## SANCTION DE L'ACTION DE FORMATION

Remise d'une attestation de compétences en fin de formation par IRIS Sup', sanctionnant la capacité à apporter une réponse opérationnelle à une problématique cyber.

## ACCESSIBILITÉ

Nos locaux sont accessibles aux personnes en situation de handicap et nos parcours de formation sont adaptables aux différents types de handicap. Les candidats avec des besoins spécifiques peuvent contacter la personne référente handicap par mail : [handicap@iris-france.org](mailto:handicap@iris-france.org)

## TARIFS

Particulier adhérent à l'IRIS : 1 100 € (non adhérent : 1 300 €)

Entreprise adhérente à l'IRIS : 2 100 € (non adhérente : 2 300 €)

*La formation peut être financée par les entreprises de moins de 50 salariés si elle est inscrite au plan de développement des compétences et après accord de l'OPCO. Formation non éligible au CPF.*

## DÉLAIS D'ACCÈS

Réception de la demande d'inscription avant le 30 novembre 2024. Pour tout contrat retourné signé après le 17 décembre 2024, le bénéficiaire devra renoncer à son délai de rétractation de 14 jours pour assister à la formation.



Responsable pédagogique

RÉMY SABATHIE, Business & Cyber  
Threat Intelligence Analyst

## FORMATION SUR MESURE POUR DES GROUPES CONSTITUÉS

Des formations opérationnelles « sur mesure » peuvent être organisées au sein même des entreprises ou d'autres organismes, en fonction des besoins spécifiques de ces derniers (assemblées générales, réunions de directeurs internationaux, conférences « briefs », formations spécifiques à la demande d'organisations, etc.).



DEVIS SUR DEMANDE

[formationscourtes@iris-france.org](mailto:formationscourtes@iris-france.org)



Remplir le formulaire de demande de formations sur mesure disponible sur [www.iris-sup.org](http://www.iris-sup.org) - rubrique Les formations > Formations courtes ou sur mesure

# Découvrir l'IRIS avant d'entrer à IRIS Sup'

IRIS Sup' est l'école de l'IRIS, l'Institut de relations internationales et stratégiques. Les deux structures vivent dans une très grande proximité puisqu'elles partagent les mêmes locaux. De nombreux chercheurs de l'IRIS interviennent dans les diplômes et les étudiants sont associés aux activités de l'Institut.

## L'IRIS

L'IRIS est l'un des principaux *think tanks* français spécialisés sur les **questions géopolitiques et stratégiques**. Il est le seul à présenter la singularité de regrouper un centre de recherche et une école IRIS Sup' qui dispense des formations reconnues par l'État, ce modèle contribuant à son attractivité nationale et internationale.

Association loi 1901 créée en 1991, l'IRIS a progressivement affirmé son rayonnement en matière d'expertises et d'animation des débats sur les relations internationales lui permettant d'obtenir en 2009 la **reconnaissance d'utilité publique**. Les

questions géopolitiques qui nécessitent une expertise pointue fondée sur des grilles d'analyse globales et transversales, permettent à l'Institut de s'adresser aux **décideurs politiques et économiques, aux institutions, aux organisations de la société civile et aux milieux académiques**. L'IRIS est également convaincu qu'il s'agit de sujets citoyens devant être accessibles au **grand public**.

L'IRIS est organisé autour de quatre pôles d'activité : la **recherche**, la **publication**, la **formation** et l'**organisation d'événements**.



## LA RECHERCHE

L'équipe de recherche de l'IRIS réalise des prestations sous forme d'études, de notes d'analyse et de consultance pour des donneurs d'ordre publics ou privés nationaux ou pour des organismes internationaux. Elles peuvent donner lieu à des coopérations avec des *think tanks* étrangers, des institutions ou des entreprises. L'expertise de l'IRIS est structurée autour de programmes de recherche spécifiques et d'observatoires. L'équipe de recherche couvre à la fois des aires régionales et des questions transversales.

**Les étudiants peuvent :** répondre aux offres de stages d'assistant de recherche proposées tout au long de l'année sur le site internet de l'IRIS : [www.iris-france.org](http://www.iris-france.org)

## LES PUBLICATIONS

IRIS Éditions rassemblent les différentes publications de l'Institut, à savoir *L'Année stratégique*, l'annuaire de référence de compréhension des relations internationales, et *La Revue internationale et stratégique*, revue trimestrielle qui s'attache à rendre compte des grands débats animant la scène internationale. Elles éditent également depuis 2019, *Le Déméter*, l'ouvrage annuel de référence sur les enjeux stratégiques de l'agriculture et de l'alimentation. L'IRIS dispose par ailleurs d'une offre de publications électroniques très riche mise en ligne sur [iris-france.org](http://iris-france.org).

**Les étudiants peuvent :**

- collaborer avec *La Revue internationale et stratégique* en proposant des notes de lecture d'ouvrages géopolitiques ;
- postuler pour des stages au sein du pôle publication.

## LES ÉVÈNEMENTS

L'IRIS organise une soixantaine de manifestations par an au sein des locaux de l'IRIS ou hors les murs, en France et à l'étranger. Des colloques et conférences-débats à destination du grand public se tiennent régulièrement sur des thématiques d'actualité internationale et stratégique. Il organise chaque année de grands événements à l'image des Entretiens européens d'Enghien, des Géopolitiques de Nantes, des Internationales de Dijon. Des manifestations sont réservées à un public plus restreint et spécialisé.

**Les étudiants peuvent :**

- assister aux « Débats de l'IRIS » réservés aux adhérents ;
- assister aux grands rendez-vous annuels de l'IRIS ;
- prendre part exceptionnellement aux séminaires dits restreints.

## LA FORMATION

IRIS Sup' dispense des formations reconnues par l'État, sanctionnées par deux titres enregistrés au RNCP de niveau 7 (Bac+5), en présentiel et à distance. L'école propose également des formations courtes en ligne à destination des professionnels. Des formations sur mesure peuvent également être organisées à la demande d'organisations.

**www.iris-france.org**

Décrypter l'actualité avec les analyses des chercheurs de l'IRIS : aller plus loin en suivant les programmes et observatoires.

**TOUS LES JOURS**



**Réseaux sociaux**

Suivez-nous sur



**TOUS LES JOURS**

**La newsletter de l'IRIS**

Abonnez-vous pour retrouver rapidement les dernières analyses et les thèmes des conférences à venir.

**TOUS LES JEUDIS**

**Portes ouvertes et sessions d'info en ligne**

Présentation de l'IRIS par son directeur, Pascal Boniface, et d'IRIS Sup' par l'équipe pédagogique lors de sessions en ligne sur la chaîne YouTube d'IRIS SUP'.

**À PARTIR DU 21 MARS 2023**



**Nos événements**

70 événements par an : colloques, séminaires, conférences, etc., pour s'informer, rencontrer, débattre librement.

**TOUTE L'ANNÉE**

**La RIS**

*La Revue internationale et stratégique*, chaque trimestre l'expertise sur les grands débats qui animent la scène internationale.

**CHAQUE TRIMESTRE**

**L'Année stratégique**

Une synthèse complète de la situation stratégique de l'année, des données essentielles pour comprendre les enjeux internationaux.

**TOUS LES ANS**



**Les rendez-vous**

Les Géopolitiques de Nantes, les Internationales de Dijon, les colloques thématiques...

**TOUS LES ANS**



**IRIS SUP'**  
ENSEIGNEMENT SUPÉRIEUR  
EN RELATIONS INTERNATIONALES

2 BIS, RUE MERCŒUR - 75011 PARIS - FRANCE

+33 (0)1 53 27 60 74

FORMATIONS@IRIS-FRANCE.ORG

RETROUVEZ IRIS SUP'  
SUR LES RÉSEAUX SOCIAUX



[WWW.IRIS-SUP.ORG](http://WWW.IRIS-SUP.ORG)